

测试报告

样品信息			
样品名称	NEU1017-C	项目编号	20240722-695
样品批号	/	样品性状	/
收样日期	2024/07/25	测试期间	2024/07/29-2024/08/02
标样信息			
名称	规格	数量	
供试品	1mg/mL	1	
实验要求			
该原料样品可以正常检出，出峰正常；			
参考方法			
/			
试剂信息			
试剂名称	级别	品牌	
/	/	/	
仪器信息			
仪器厂家	仪器型号		
磐诺	A91PLUS		

1. 试验过程

1.1. 色谱条件

色谱柱：	WM-35MS (30m*0.25mm, 0.25 μ m) 03906-22001		
柱温：	升温速率/°C/min	温度/°C	保持时间/min
	59	180 230	2 17
进样口：	340°C		
检测器：	FID 340°C		
载气：	氮气		
载气流速：	1.2mL/min		
分流比：	50-1		

声明：除非另有说明，此报告结果仅对该测试样品负责。本报告未经公司许可，不可复制。

Add:上海市松江区明南路85号启迪漕河泾(中山)科技园紫荆园10号楼

Add:浙江省金华市婺城区双林南街168号

Add:江苏省南京市六合区天圣路22号F栋4楼

Tel:400-810-6969

第1页共3页

邮编：201600

邮编：321000

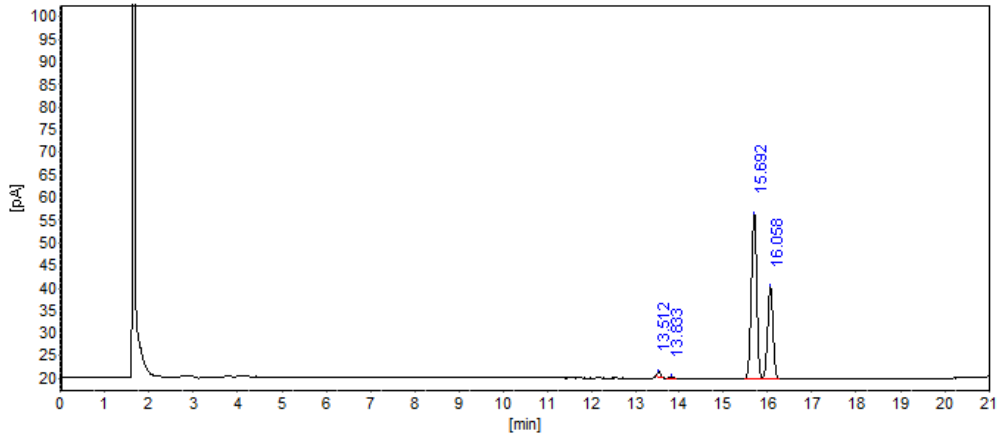
邮编：211500



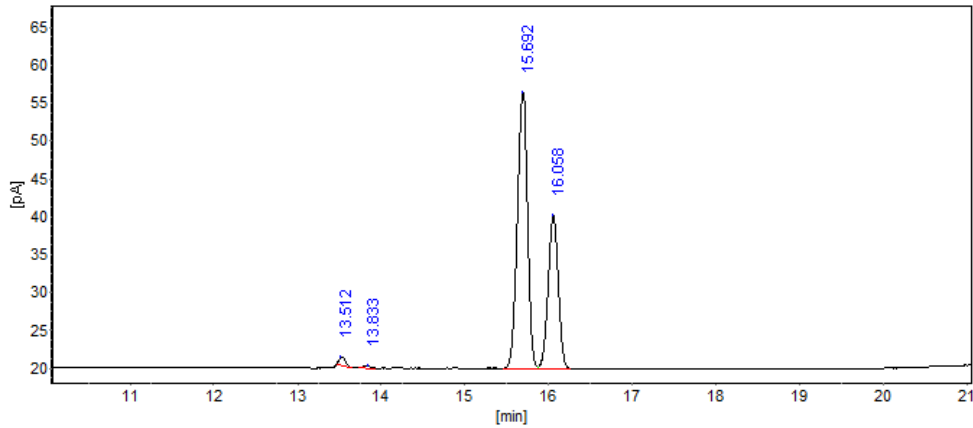
进样量：	1 μ L
氢气：	30mL/min
空气：	300mL/min
备注：	

2. 谱图和数据

(1) 供试品



(2) 供试品放大图



分析结果表

峰序	组分名	保留时间 [min]	峰高 [pA]	峰面积 [pA*s]	面积%	含量 [%]	峰型
1		13.527	1.46	9.47	1.9348	1.9348	BB
2		13.823	0.29	1.92	0.3913	0.3913	BB
3		15.692	36.37	308.12	62.9587	62.9587	BV
4		16.058	20.20	169.90	34.7151	34.7151	VB
总计：			58.32	489.41	100.0000	100.0000	

声明：除非另有说明，此报告结果仅对该测试样品负责。本报告未经公司许可，不可复制。

Add:上海市松江区明南路 85 号启迪漕河泾（中山）科技园·紫荆园 10 号楼

Add:浙江省金华市婺城区双林南街 168 号

Add:江苏省南京市六合区天圣路 22 号 F 栋 4 楼

Tel:400-810-6969



柱系统评价表（续）

峰序 组分名	保留时间 [min]	半高峰宽 [min]	容量 因子	理论 塔板	有效 塔板	理论塔 板/米	有效塔 板/米	分离度	拖尾 因子
1	13.527	0.10330	0.0000	95001	0	3167	0	0.000	1.080
2	13.823	0.10893	0.0219	89210	41	2974	1	1.647	1.207
3	15.692	0.13192	0.1601	78380	1492	2613	50	9.155	0.947
4	16.058	0.13152	0.1871	82576	2051	2753	68	1.639	0.991

2.结论

使用月旭 WM-35MS（30m*0.25mm，0.25 μ m）03906-22001 在此色谱条件下，可正常出峰，且分离度可达 1.5 以上，满足测试要求。

报告人:Lily

审核人:Tim

日期:2024/08/07

声明：除非另有说明，此报告结果仅对该测试样品负责。本报告未经公司许可，不可复制。

Add:上海市松江区明南路 85 号启迪漕河泾（中山）科技园·紫荆园 10 号楼

Add:浙江省金华市婺城区双林南街 168 号

Add:江苏省南京市六合区天圣路 22 号 F 栋 4 楼

Tel:400-810-6969

第 3 页 共 3 页

邮编：201600

邮编：321000

邮编：211500

