

测试报告

样品信息			
样品名称	甘露醇	项目编号	SHGZL-20240718-012
样品批号	/	样品性状	固体
收样日期	2024/08/08	测试期间	2024/08/08-2024/08/12
标样信息			
名称	规格	数量	
甘露醇	/	1	
实验要求			
色谱柱验证：柱压升高、目标峰先有倒峰。			
参考方法			
客户提供			
试剂信息			
试剂名称	级别	品牌	
/	/	/	
仪器信息			
仪器厂家	仪器型号		
Waters	Waters Acquity UHPLC		

1. 试验过程

1.1. 色谱条件

色谱柱	Xtimate® Sugar-Ca, (7.8×300mm,5μm)
流动相	水
流速	0.5mL/min
进样量	10μL
柱温	80°C
检测器	RID 40°C
洗脱程序	等度
注意事项	/

声明：除非另有说明，此报告结果仅对该测试样品负责。本报告未经公司许可，不可复制。

Add:上海市松江区明南路85号启迪漕河泾(中山)科技园紫荆园10号楼

Add:浙江省金华市婺城区双林南街168号

Add:江苏省南京市六合区天圣路22号F栋4楼

Tel:400-810-6969

第1页共5页

邮编: 201600

邮编: 321000

邮编: 211500

1.2. 溶液配制

1.2.1. 流动相配制：

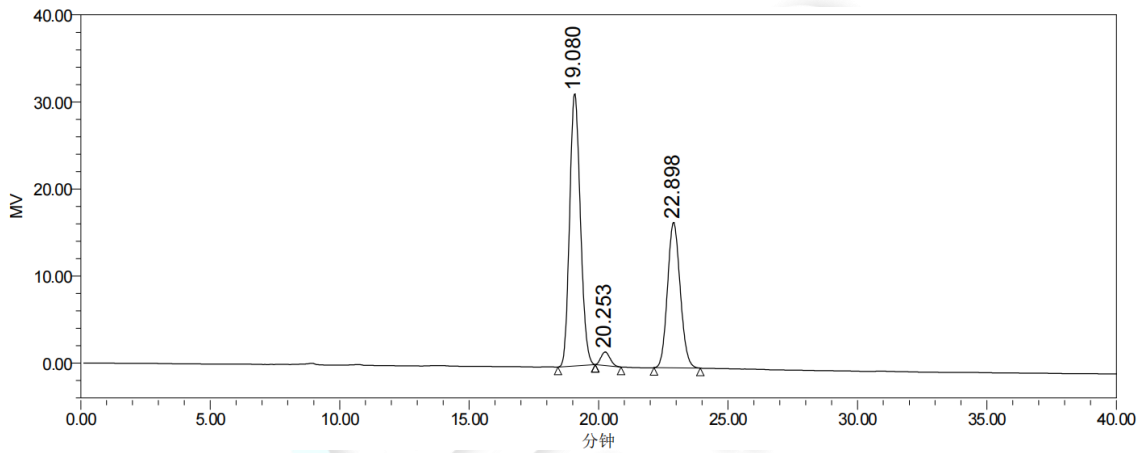
超纯水；

1.2.2. 样品溶液配制

甘露醇：精密称取适量，加入水稀释至浓度为 1mg/mL，混匀即得；

2. 谱图和数据

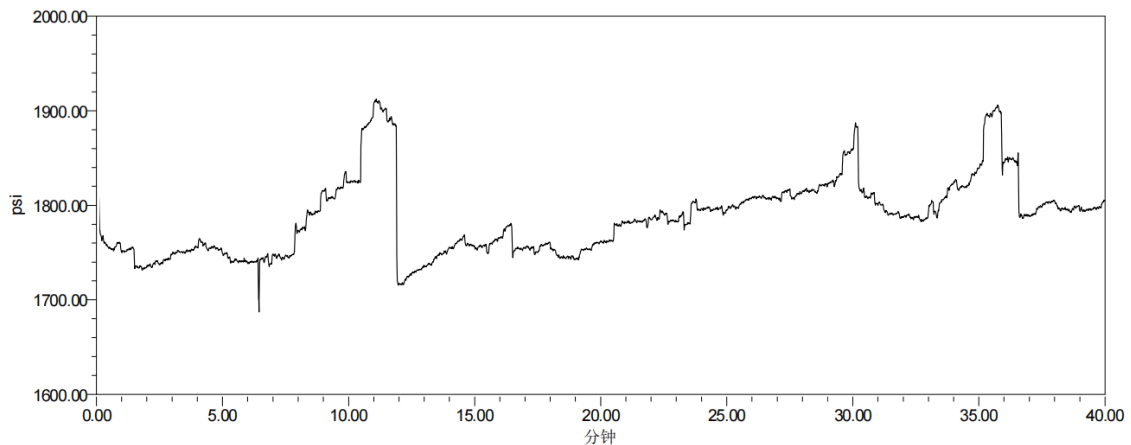
(1) 柱效测试



色谱峰结果

名称	保留时间	面积	峰高	分离度	USP 拖尾	USP 理论塔板数
1	19.080	900348	31254		1.129084	9927.036566
2	20.253	37574	1547	1.639757	1.227155	15006.622322
3	22.898	569430	16701	3.377084	1.109815	10279.463735

(2) 压力



(3) 反冲后-柱效测试

声明：除非另有说明，此报告结果仅对该测试样品负责。本报告未经公司许可，不可复制。

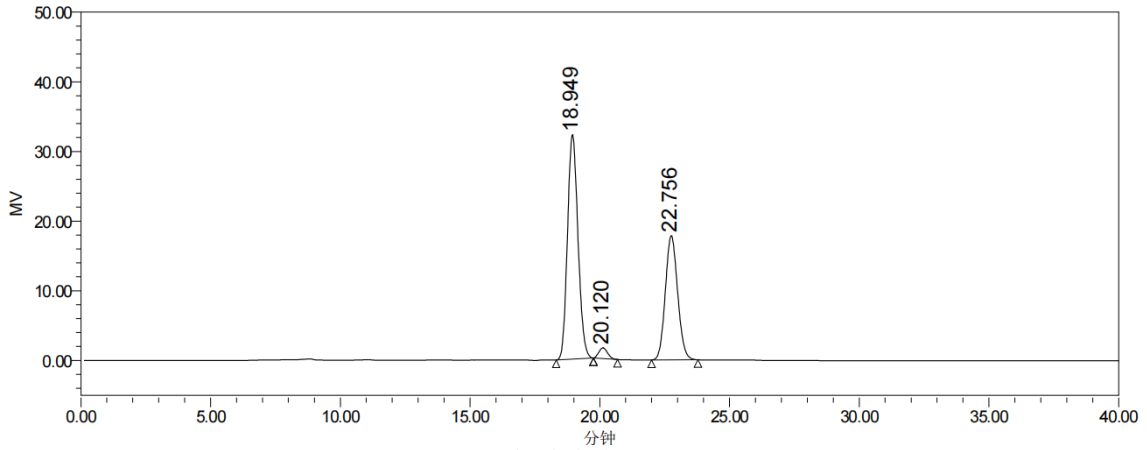
Add: 上海市松江区明南路 85 号启迪漕河泾（中山）科技园·紫荆园 10 号楼

Add: 浙江省金华市婺城区双林南街 168 号

Add: 江苏省南京市六合区天圣路 22 号 F 栋 4 楼

Tel: 400-810-6969

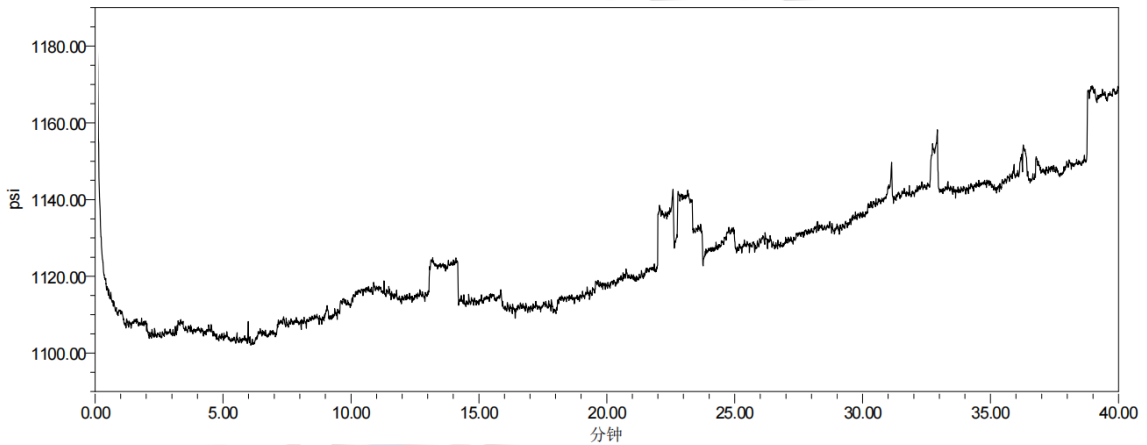




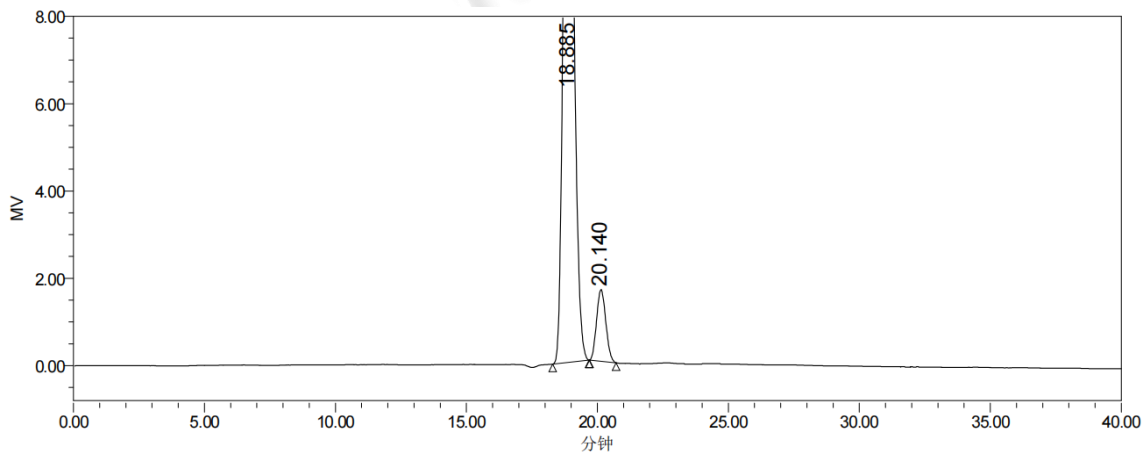
色谱峰结果

名称	保留时间	面积	峰高	分离度	USP 拖尾	USP 理论塔板数
1	18.949	905426	32188		1.126543	10289.752194
2	20.120	35317	1519	1.696029	1.199855	16159.530009
3	22.756	587554	17816	3.501858	1.098216	10891.195683

(4) 反冲后-柱效测试压力



(5) 反冲后-甘露醇



声明：除非另有说明，此报告结果仅对该测试样品负责。本报告未经公司许可，不可复制。

Add:上海市松江区明南路 85 号启迪漕河泾（中山）科技园.紫荆园 10 号楼

Add:浙江省金华市婺城区双林南街 168 号

Add:江苏省南京市六合区天圣路 22 号 F 栋 4 楼

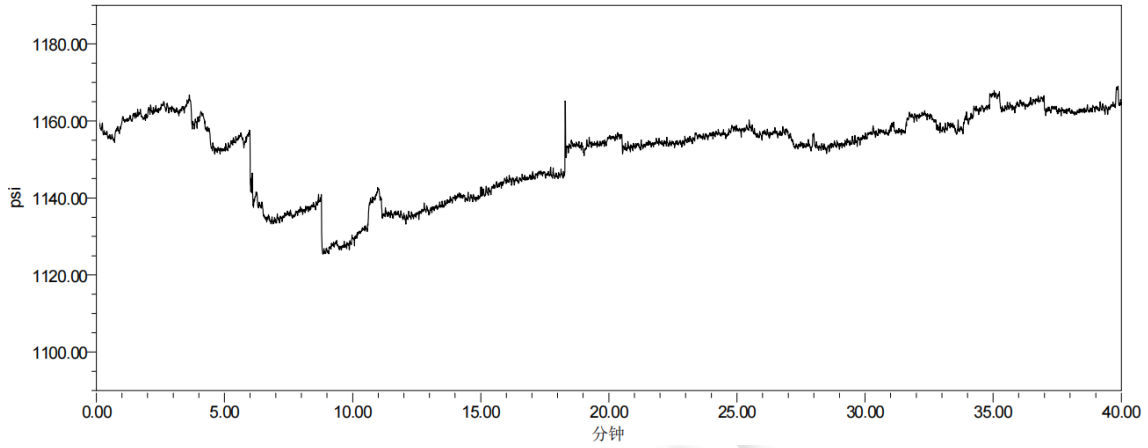
Tel:400-810-6969



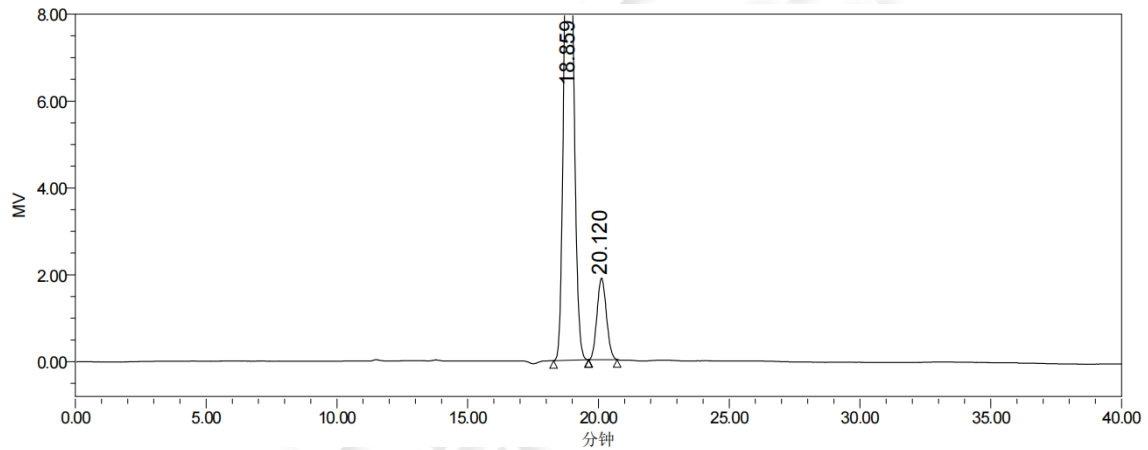
色谱峰结果

名称	保留时间	面积	峰高	分离度	USP 拖尾	USP 理论塔板数
1	18.885	454492	17229		1.172829	11688.448733
2	20.140	40148	1638	1.856140	1.117757	15072.209222

(6) 反冲后-甘露醇压力



(7) 反冲后-空白

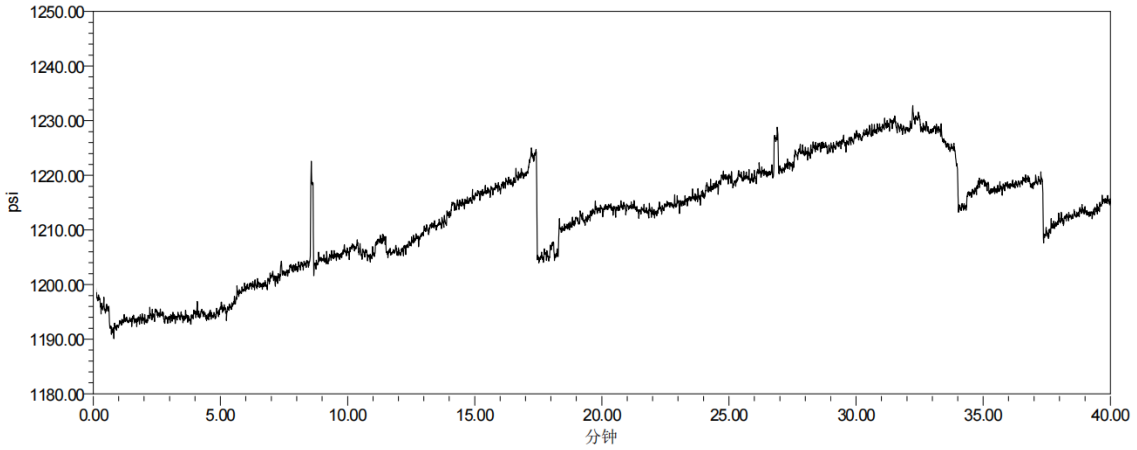


色谱峰结果

名称	保留时间	面积	峰高	分离度	USP 拖尾	USP 理论塔板数
1	18.859	324940	13539		1.107512	14038.603477
2	20.120	47075	1875	1.936951	1.085274	14375.053160

(8) 反冲后-空白压力





3.结论

使用月旭 Xtimate® Sugar-Ca, (7.8×300mm,5μm) 在此色谱条件下, 压力不稳, 柱效测试后压力升高, 反冲后压力正常, 后续压力随着进样增加而增大, 甘露醇峰与空白峰重叠, 且出现倒峰但不明显。

报告人:Lily

审核人:Tim

日期:2024/08/14

声明: 除非另有说明, 此报告结果仅对该测试样品负责。本报告未经公司许可, 不可复制。

Add:上海市松江区明南路 85 号启迪漕河泾(中山)科技园.紫荆园 10 号楼

Add:浙江省金华市婺城区双林南街 168 号

Add:江苏省南京市六合区天圣路 22 号 F 栋 4 楼

Tel:400-810-6969

第 5 页 共 5 页

邮编: 201600

邮编: 321000

邮编: 211500

