

## 测试报告

样品信息			
样品名称	左乙拉西坦原料残留溶剂，二氯甲烷，乙酸乙酯	项目编号	20240722-698
样品批号	/	样品性状	/
收样日期	2024/07/26	测试期间	2024/07/29-2024/08/20
标样信息			
名称	规格	数量	
样品 1	/	2	
样品 2	/	1	
实验要求			
分离度和峰型满足客户要求			
参考方法			
客户			
试剂信息			
试剂名称	级别	品牌	
/	/	/	
仪器信息			
仪器厂家	仪器型号		
磐诺	A91PLUS		

## 1. 试验过程

## 1.1. 色谱条件

色谱柱:	WM-5 (30m*0.53mm, 3.0 $\mu$ m) 03902-52006		
柱温:	升温速率/°C/min	温度/°C	保持时间/min
	20	40	8
进样口:	140°C		
检测器:	FID 260°C		
载气:	氮气		

声明：除非另有说明，此报告结果仅对该测试样品负责。本报告未经公司许可，不可复制。

Add: 上海市松江区明南路 85 号启迪漕河泾（中山）科技园·紫荆园 10 号楼

Add: 浙江省金华市婺城区双林南街 168 号

Add: 江苏省南京市六合区天圣路 22 号 F 栋 4 楼

Tel: 400-810-6969

第 1 页 共 4 页

邮编: 201600

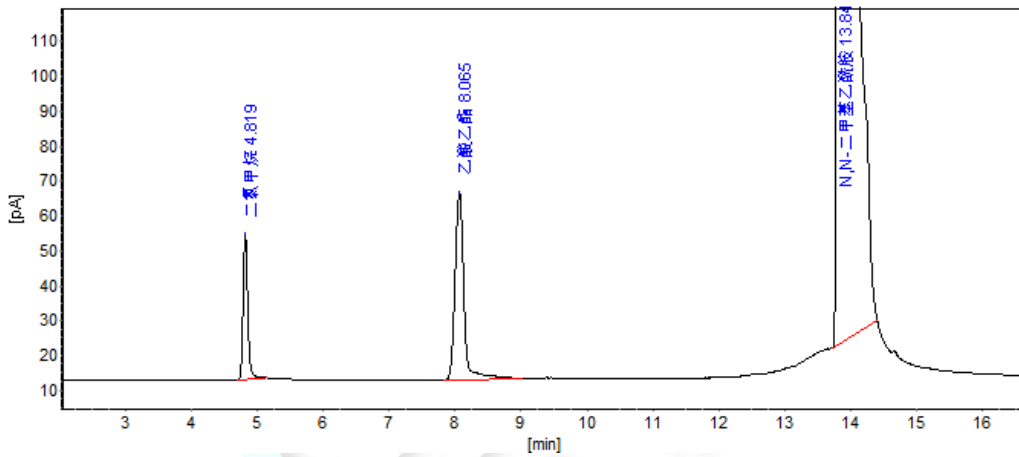
邮编: 321000

邮编: 211500

载气流速：	3.6mL/min
分流比：	5-1/30-1
进样量：	0.1 $\mu$ L/1.0 $\mu$ L
氢气：	30mL/min
空气：	300mL/min
备注：	样品 1：二甲基乙酰胺中 二氯甲烷 33.125mg/ml 乙酸乙酯 22.55mg/ml； 样品 2：二甲基乙酰胺中 二氯甲烷 0.12mg/ml 乙酸乙酯 1.0mg/ml

## 2. 谱图和数据

### (1) 样品 1（分流比 30-1，进样 0.1 $\mu$ L）



分析结果表

峰序	组分名	保留时间 [min]	峰高 [pA]	峰面积 [pA*s]	面积%	含量 [%]	峰型
1	二氯甲烷	4.819	41.51	204.73	28.6713	28.6713	BB
2	乙酸乙酯	8.065	53.66	509.32	71.3287	71.3287	BB
总计：			95.17	714.05	100.0000	100.0000	

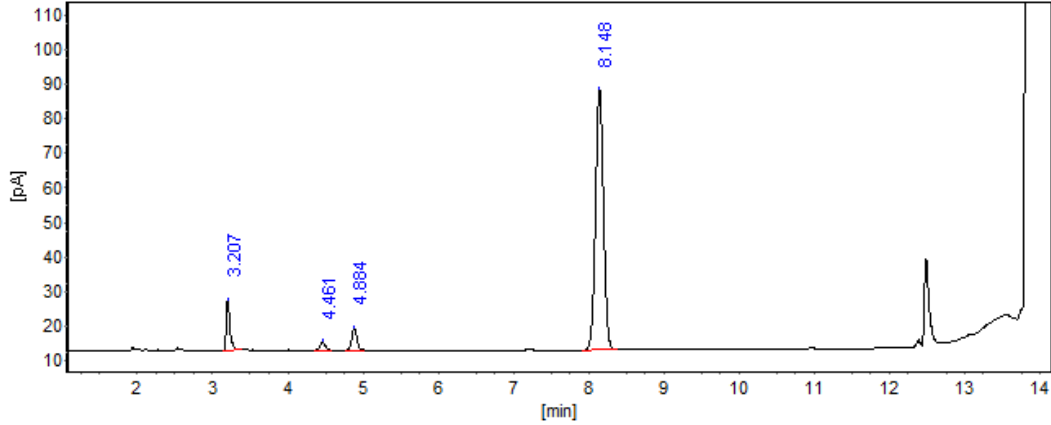
柱系统评价表

柱长：30m 死时间：(第1个峰的保留时间)

峰序	组分名	保留时间 [min]	半高峰宽 [min]	容量因子	理论塔板	有效塔板	理论塔板/米	有效塔板/米	分离度	拖尾因子
1	二氯甲烷	4.819	0.07287	0.0000	24229	0	808	0	0.000	1.193
2	乙酸乙酯	8.065	0.13601	0.6735	19479	3155	649	105	18.336	1.056

### (2) 样品 2（分流比 5-1，进样 1.0 $\mu$ L）





分析结果表

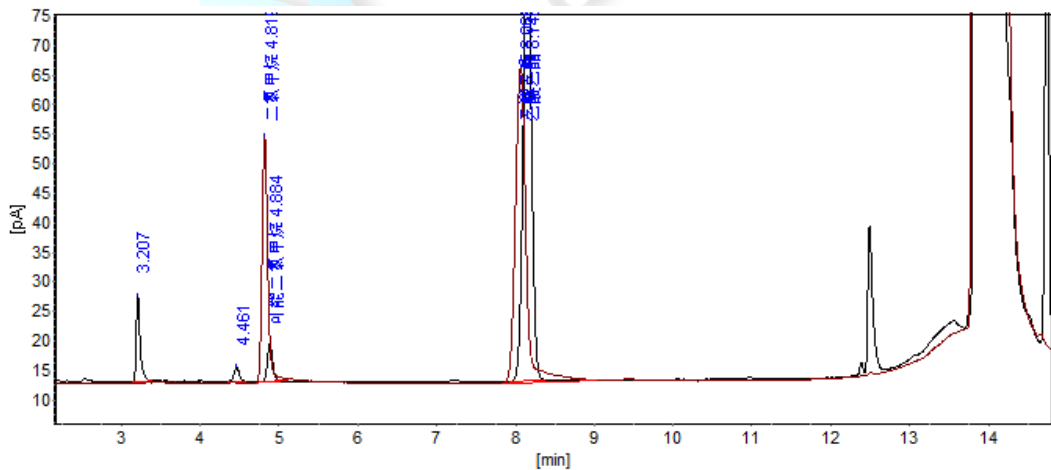
峰序	组分名	保留时间 [min]	峰高 [pA]	峰面积 [pA*s]	面积%	含量 [%]	峰型
1		3.207	14.52	49.24	7.6336	7.6336	BB
2		4.461	2.38	11.13	1.7250	1.7250	BB
3	可能二氯甲烷	4.884	6.39	29.86	4.6297	4.6297	BB
4	乙酸乙酯	8.148	75.12	554.79	86.0117	86.0117	BB
总计：			98.41	645.02	100.0000	100.0000	

柱系统评价表

柱长：30m 死时间：(第1个峰的保留时间)

峰序	组分名	保留时间 [min]	半高峰宽 [min]	容量因子	理论塔板	有效塔板	理论塔板/米	有效塔板/米	分离度	拖尾因子
1		3.207	0.04764	0.0000	25115	0	837	0	0.000	1.662
2		4.461	0.07267	0.3908	20873	1648	696	55	12.292	1.084
3	可能二氯甲烷	4.884	0.07204	0.5227	25464	3001	849	100	3.452	1.105
4	乙酸乙酯	8.148	0.11458	1.5401	28012	10298	934	343	20.634	1.024

(3) 样品 1 与样品 2 叠加图



## 2. 结论

使用 WM-5 (30m\*0.53mm, 3.0 $\mu$ m) 03902-52006 在此色谱条件下, 峰型与分离度均可满足客户要求。



报告人:Lily

审核人:Tim

日期:2024/09/19



声明：除非另有说明，此报告结果仅对该测试样品负责。本报告未经公司许可，不可复制。

Add:上海市松江区明南路 85 号启迪漕河泾（中山）科技园·紫荆园 10 号楼

Add:浙江省金华市婺城区双林南街 168 号

Add:江苏省南京市六合区天圣路 22 号 F 栋 4 楼

Tel:400-810-6969

第 4 页 共 4 页

邮编：201600

邮编：321000

邮编：211500

