

## 测试报告

样品信息			
样品名称	卡波姆凝胶	项目编号	20240606-541
样品批号	/	样品性状	/
收样日期	2024/06/11	测试期间	2024/06/25~2024/06/27
标样信息			
名称	规格	数量	
卡波姆对照品	200 mg	1 份	
实验要求			
参考月旭方法分析卡波姆凝胶对照溶液及样品溶液，验证结果中卡波姆峰前是否有杂质干扰			
参考方法			
/			
试剂信息			
试剂名称	级别	品牌	
纯水	二级	月旭	
无水硫酸钠	分析级	阿拉丁	
仪器信息			
仪器厂家	仪器型号		
岛津	LC-20AD		

## 1. 试验过程

## 1.1. 色谱条件

色谱柱:	Xtimate SEC-120 (7.8×300mm, 5μm)
流动相:	0.71%无水硫酸钠水溶液
流速:	1.0 ml/min
进样量:	20ul
柱温:	40 °C
检测器:	RID
检测器温度:	40°C

声明：除非另有说明，此报告结果仅对该测试样品负责。本报告未经公司许可，不可复制。

Add:上海市松江区明南路 85 号启迪漕河泾（中山）科技园.紫荆园 10 号楼

Add:浙江省金华市婺城区双林南街 168 号

Add:江苏省南京市六合区天圣路 22 号 F 栋 4 楼

Tel:400-810-6969

第 1 页 共 5 页

邮编: 201600

邮编: 321000

邮编: 211500

洗脱程序	时间 (min)	0.71%无水硫酸钠水溶液
	0	100%
	30	100%
注意事项	/	

## 1.2. 溶液配制

### 1.2.1. 流动相配制

称取无水硫酸钠 7.1g 于 1000ml 纯水中充分溶解，混匀后抽滤即得。

### 1.2.2. 对照品溶液配制

溶剂：称取 7.1g 无水硫酸钠于 500ml 纯水中，充分溶解即得；

卡波姆对照溶液：称取卡波姆 10mg 于 10ml 容量瓶中，加入溶剂溶解并定容至刻度，混匀即得；

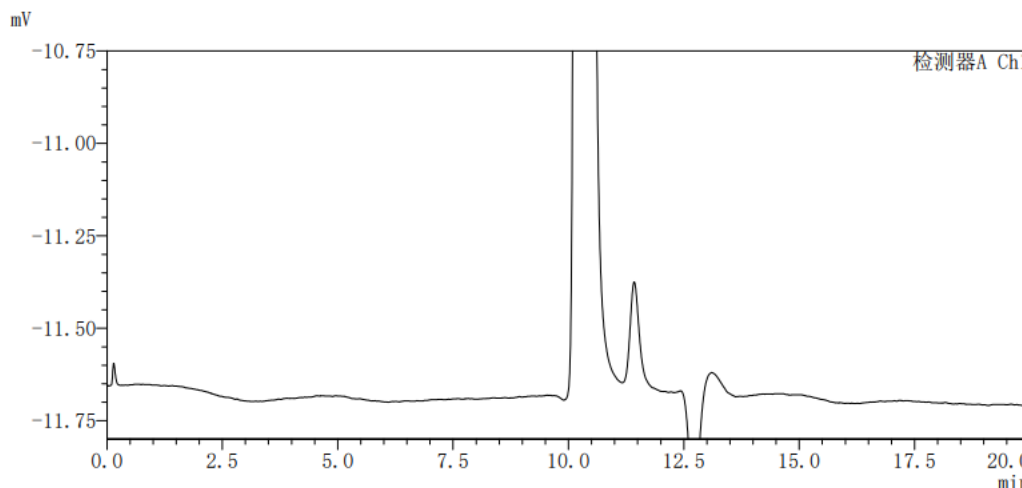
L2405003 样品溶液：称取样品适量用溶剂配制成其中卡波姆浓度为 1mg/ml 的样品溶液，混匀即得；

L2405005 样品溶液：称取样品适量用溶剂配制成其中卡波姆浓度为 1mg/ml 的样品溶液，混匀即得。

## 2. 谱图和数据

### 1) 空白溶剂分析图谱：

#### <色谱图>



#### <峰表>

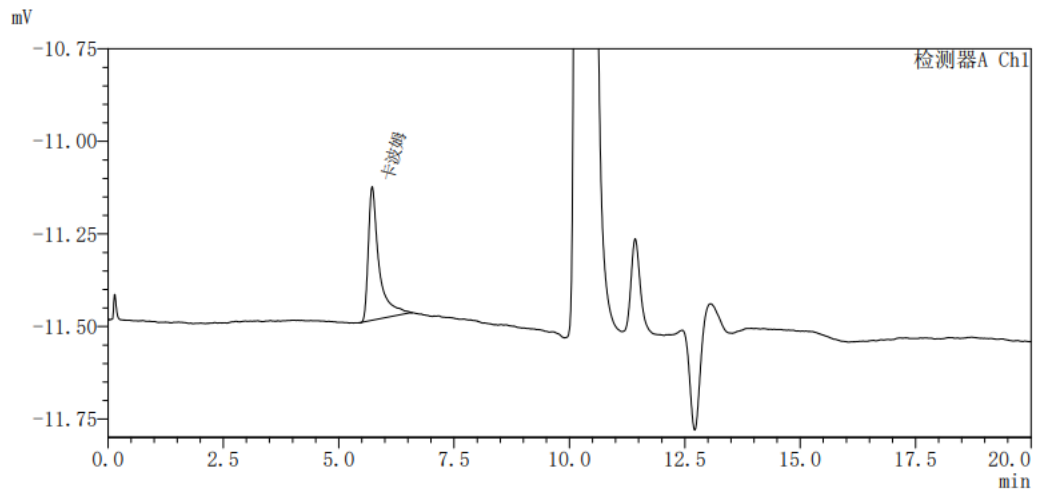
峰号	化合物名	保留时间	面积	面积%	理论塔板数(USP)	拖尾因子	分离度(USP)
总计							

### 2) 卡波姆对照溶液分析图谱 1：

声明：除非另有说明，此报告结果仅对该测试样品负责。本报告未经公司许可，不可复制。  
Add:上海市松江区明南路 85 号启迪漕河泾（中山）科技园.紫荆园 10 号楼  
Add:浙江省金华市婺城区双林南街 168 号  
Add:江苏省南京市六合区天圣路 22 号 F 栋 4 楼  
Tel:400-810-6969



<色谱图>

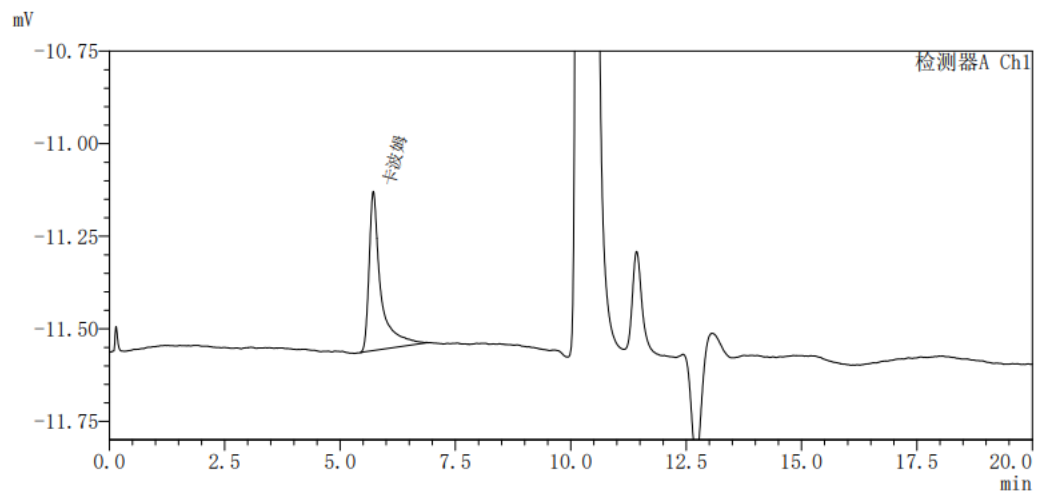


<峰表>

峰号	化合物名	保留时间	面积	面积%	理论塔板数 (USP)	拖尾因子	分离度 (USP)
1	卡波姆	5.73	5817	100.00	3845	2.18	--
总计			5817	100.00			

3) 卡波姆对照溶液分析图谱 2:

<色谱图>



<峰表>

峰号	化合物名	保留时间	面积	面积%	理论塔板数 (USP)	拖尾因子	分离度 (USP)
1	卡波姆	5.72	7576	100.00	3565	2.25	--
总计			7576	100.00			

4) 卡波姆对照溶液分析图谱 3:

声明：除非另有说明，此报告结果仅对该测试样品负责。本报告未经公司许可，不可复制。

Add:上海市松江区明南路 85 号启迪漕河泾（中山）科技园·紫荆园 10 号楼

Add:浙江省金华市婺城区双林南街 168 号

Add:江苏省南京市六合区天圣路 22 号 F 栋 4 楼

Tel:400-810-6969

第 3 页 共 5 页

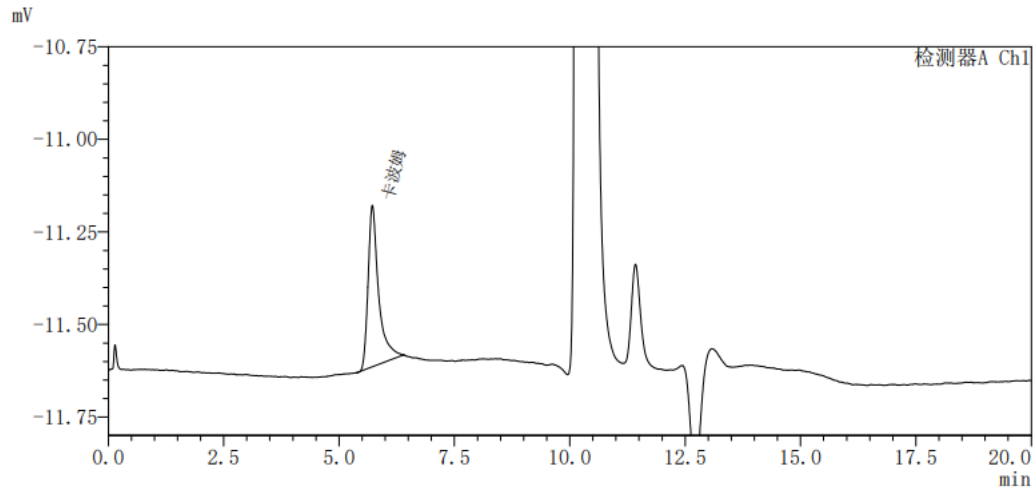
邮编：201600

邮编：321000

邮编：211500



<色谱图>

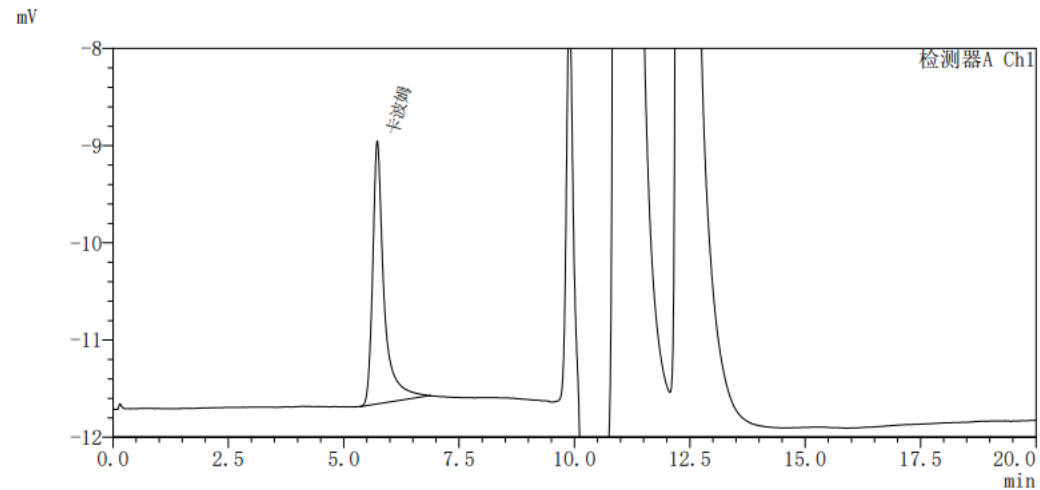


<峰表>

峰号	化合物名	保留时间	面积	面积%	理论塔板数(USP)	拖尾因子	分离度(USP)
1	卡波姆	5.72	6944	100.00	3527	1.66	--
总计			6944	100.00			

5) L2405003 样品溶液分析图谱:

<色谱图>



<峰表>

峰号	化合物名	保留时间	面积	面积%	理论塔板数(USP)	拖尾因子	分离度(USP)
1	卡波姆	5.73	46514	100.00	3309	1.69	--
总计			46514	100.00			

6) L2405005 样品溶液分析图谱:

声明：除非另有说明，此报告结果仅对该测试样品负责。本报告未经公司许可，不可复制。

Add:上海市松江区明南路 85 号启迪漕河泾（中山）科技园.紫荆园 10 号楼

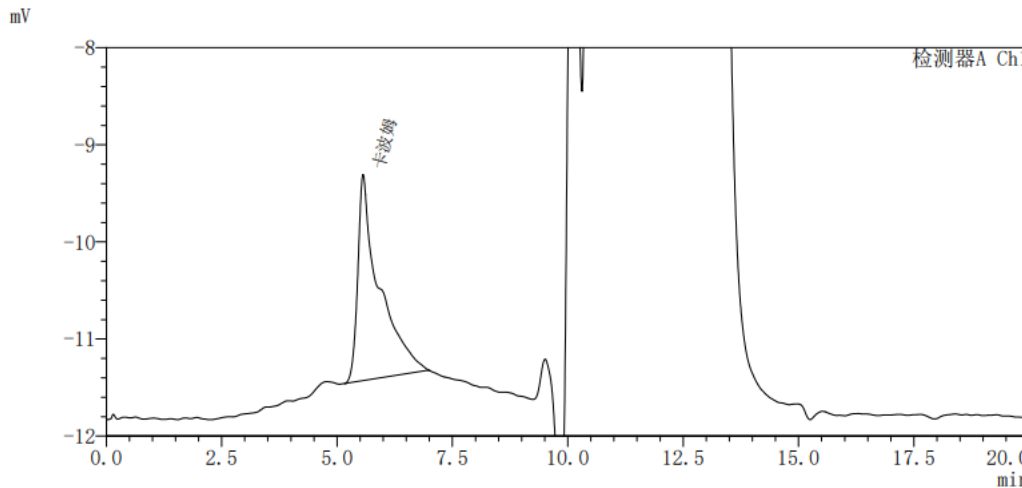
Add:浙江省金华市婺城区双林南街 168 号

Add:江苏省南京市六合区天圣路 22 号 F 栋 4 楼

Tel:400-810-6969



&lt;色谱图&gt;



&lt;峰表&gt;

峰号	化合物名	保留时间	面积	面积%	理论塔板数(USP)	拖尾因子	分离度(USP)
1	卡波姆	5.57	68925	100.00	1683	2.69	--
总计			68925	100.00			

### 3. 结论

使用月旭色谱柱 Welch Xtimate SEC-120 (7.8×300mm, 5μm) 在此色谱条件下分析相关溶液，目标物卡波姆保留时间为 5.7min 且多次进样后在对照溶液及样品溶液中卡波姆峰前均无杂质干扰，符合分析要求。

报告人: Jeff

审核人: Jim

日期: 2024/07/01

声明：除非另有说明，此报告结果仅对该测试样品负责。本报告未经公司许可，不可复制。

Add:上海市松江区明南路 85 号启迪漕河泾（中山）科技园·紫荆园 10 号楼

Add:浙江省金华市婺城区双林南街 168 号

Add:江苏省南京市六合区天圣路 22 号 F 栋 4 楼

Tel:400-810-6969

第 5 页 共 5 页

邮编: 201600

邮编: 321000

邮编: 211500

