

测试报告

样品信息			
样品名称	盐酸伊托必利	项目编号	20240506-418
样品批号	/	样品性状	液体
收样日期	2024/05/09	测试期间	2024/05/21-2024/06/21
标样信息			
名称	规格	数量	
甲苯	0.356mg/mL	1	
氯仿	1mg/mL	1	
实验要求			
峰型正常，信噪比可 10 以上；			
参考方法			
/			
试剂信息			
试剂名称	级别	品牌	
/	/	/	
仪器信息			
仪器厂家	仪器型号		
安捷伦	6890N		

1. 试验过程

1.1. 色谱条件

色谱柱:	WM-5 (30m*0.53mm, 2.0 μ m) 03902-52005		
柱温:	升温速率/°C/min	温度/°C	保持时间/min
	3	175	0
	35	260	20
进样口:	100°C		
检测器:	FID 260°C		
载气:	氮气		
载气流速:	5.0mL/min		

声明：除非另有说明，此报告结果仅对该测试样品负责。本报告未经公司许可，不可复制。

Add:上海市松江区明南路 85 号启迪漕河泾（中山）科技园·紫荆园 10 号楼

Add:浙江省金华市婺城区双林南街 168 号

Add:江苏省南京市六合区天圣路 22 号 F 栋 4 楼

Tel:400-810-6969

第 1 页 共 3 页

邮编: 201600

邮编: 321000

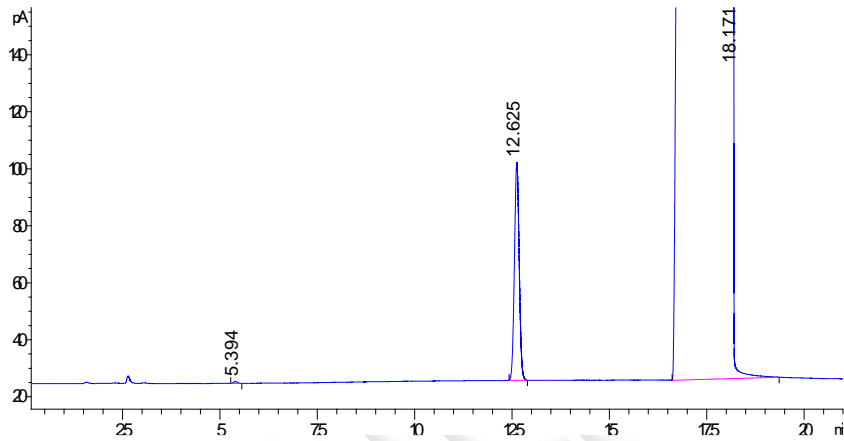
邮编: 211500



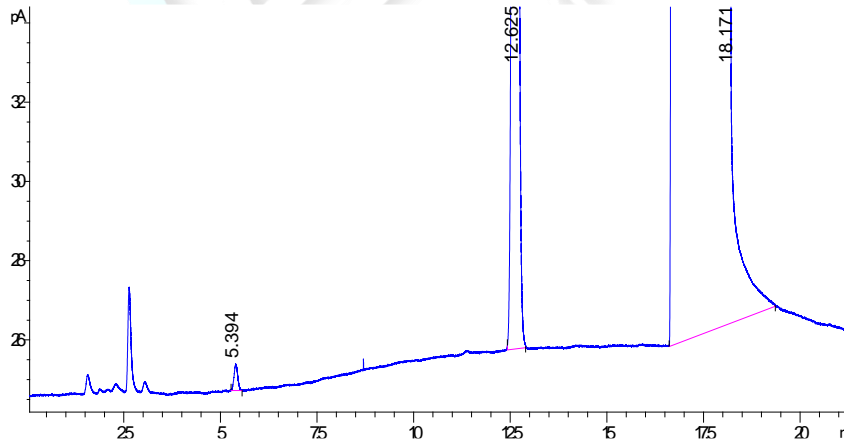
分流比:	不分流
进样量:	1 μ L
氢气:	40mL/min
空气:	340mL/min
备注:	信噪比与仪器相关此数据仅供参考

2. 谱图和数据

(1) 混合溶液全图



(2) 混合溶液放大图



#	时间	峰面积	峰高	峰宽	对称因子	峰面积 %
三氯甲烷	5.394	4.5	6.70E-01	0.0795	0.833	0.679
甲苯	12.625	651.8	76.4	0.1295	0.954	99.321

保留时间 [min]	k'	峰面积 [pA*s]	峰高 [pA]	对称因子	峰宽 [min]	塔板数	分离度	选择性
5.394	2.83	4.45558	6.70832e-1	0.83	0.1025	15333	-	-
12.625	7.97	651.80475	76.40786	0.95	0.1333	49669	36.03	2.81
18.171	11.91	2.58378e5	5796.71045	35.79	0.7348	3387	7.51	1.49

声明：除非另有说明，此报告结果仅对该测试样品负责。本报告未经公司许可，不可复制。

Add:上海市松江区明南路85号启迪漕河泾(中山)科技园.紫荆园10号楼

Add:浙江省金华市婺城区双林南街168号

Add:江苏省南京市六合区天圣路22号F栋4楼

Tel:400-810-6969



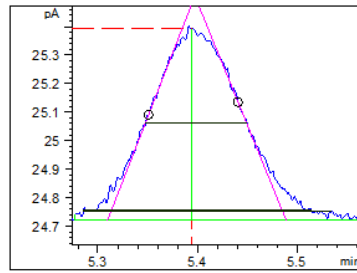
噪声确定：

时间范围		噪声	噪声	噪声	波动	漂移
开始	结束	(6*SD)	(PtoP)	(ASTM)	[pA]	[pA/h]
[min]	[min]	[pA]	[pA]	[pA]	[pA]	[pA/h]
5.600	5.800	6.008e-2	5.191e-2	-	-	8.213

保留时间	k'	峰面积	峰高	对称	峰宽	塔板数	分离度	信号
[min]		[pA*s]	[pA]	因子	[min]			噪声
5.394	2.83	4.45558	6.70832e-1	0.83	0.1025	15333	-	11.2
12.625	7.97	651.80475	76.40786	0.95	0.1333	49669	36.03	1271.8
18.171	11.91	2.58378e5	5796.71045	35.79	0.7348	3387	7.51	9.6e4

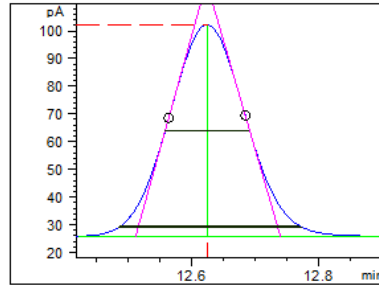
化合物编号1 : 三氯甲烷
含量 [ng/ul] : 1.0735

峰描述 [min] :
信号 : FID1 A,
保留时间: 5.394 k': 2.834
峰高 : 0.67 峰面积: 4.5
起始点 : 5.277 结束点: 5.561
斜峰 : 0.20611 余值: -0.05361
半峰宽 : 0.10250
5 δ : 0.25000
切线: 0.17911
拖尾: 0.22917
对称因子: 0.83258
USP 拖尾: 1.07422
积分类型: BB
时间增量 [msec]: 50.0
数据点 : 489



化合物编号2 : 甲苯
含量 [ng/ul] : 0.8556

峰描述 [min] :
信号 : FID1 A,
保留时间: 12.625 k': 7.973
峰高 : 76.41 峰面积: 651.8
起始点 : 12.424 结束点: 12.898
斜峰 : 0.15779 余值: 0.17827
半峰宽 : 0.13333
5 δ : 0.28917
切线: 0.22788
拖尾: 0.28250
对称因子: 0.95374
USP 拖尾: 1.03354
积分类型: BB
时间增量 [msec]: 50.0
数据点 : 789



2.结论

使用月旭 WM-5 (30m*0.53mm, 2.0μm) 03902-52005 在此色谱条件下, 其信噪比都可达到 10 以上, 峰型较好, 满足测试要求。

报告人:Lily

审核人:Tim

日期:2024/07/01

