

测试报告

样品信息			
样品名称	5 溴 6 氯烟酸	项目编号	20240621-591
样品批号	/	样品性状	/
收样日期	2024/07/04	测试期间	2024/07/11~2024/07/12
标样信息			
名称	规格	数量	
供试品溶液	20 ml	1 份	
对照品溶液	20 ml	1 份	
杂质 A 贮备液	20 ml	1 份	
实验要求			
开发方法分析相关溶液，要求主物质，杂质 A 及未知杂质相互分离，且分离度大于 1.5			
参考方法			
客户方法			
试剂信息			
试剂名称	级别	品牌	
纯水	二级	月旭	
乙腈	色谱级	月旭	
磷酸	分析级	阿拉丁	
仪器信息			
仪器厂家	仪器型号		
赛默飞	U3000		

1. 试验过程

1.1. 色谱条件

色谱柱:	Ultimate XB-Phenyl (4.6×150mm, 3μm)		
流动相:	A 相: 0.1%磷酸水	B 相: 0.1%磷酸水-乙腈 (25:75)	
流速:	1.0 ml/min		
进样量:	20 μL		

声明: 除非另有说明, 此报告结果仅对该测试样品负责。本报告未经公司许可, 不可复制。

Add: 上海市松江区明南路 85 号启迪漕河泾 (中山) 科技园. 紫荆园 10 号楼

Add: 浙江省金华市婺城区双林南街 168 号

Add: 江苏省南京市六合区天圣路 22 号 F 栋 4 楼

Tel: 400-810-6969

第 1 页 共 6 页

邮编: 201600

邮编: 321000

邮编: 211500

柱温：	30 °C		
检测器：	UV		
检测波长：	235 nm/265 nm		
洗脱程序	时间（min）	A 相（%）	B 相（%）
	0	90	10
	5	90	10
	10	85	15
	15	75	25
	20	70	30
	25	60	40
	30	50	50
	35	40	60
	40	20	80
	50	20	80
	52	90	10
60	90	10	
注意事项	进样器控温 5°C		

1.2. 溶液配制

1.2.1. 流动相配制

A 相：1ml 磷酸加入 1000ml 水中，混匀抽滤即得；

B 相：使用流动相 A 250ml 与 750ml 乙腈混合，充分混匀后超声即得。

1.2.2. 对照品溶液配制

溶剂：0.1%磷酸水:乙腈（85:15）；

供试品溶液：客户提供，可直接分析；

对照品溶液：客户提供，可直接分析；

杂质 A 对照溶液：客户提供杂质 A 贮备液，移取后可直接分析。

2. 谱图和数据

1) 空白溶剂分析图谱：

声明：除非另有说明，此报告结果仅对该测试样品负责。本报告未经公司许可，不可复制。

Add:上海市松江区明南路 85 号启迪漕河泾（中山）科技园.紫荆园 10 号楼

Add:浙江省金华市婺城区双林南街 168 号

Add:江苏省南京市六合区天圣路 22 号 F 栋 4 楼

Tel:400-810-6969

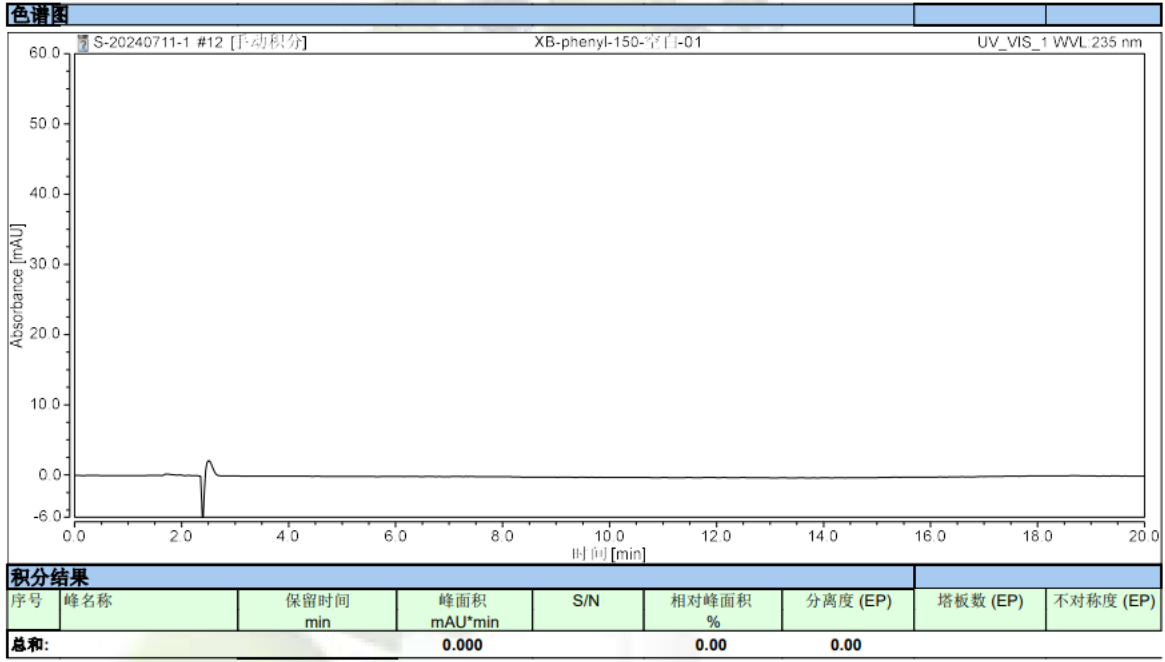
第 2 页 共 6 页

邮编：201600

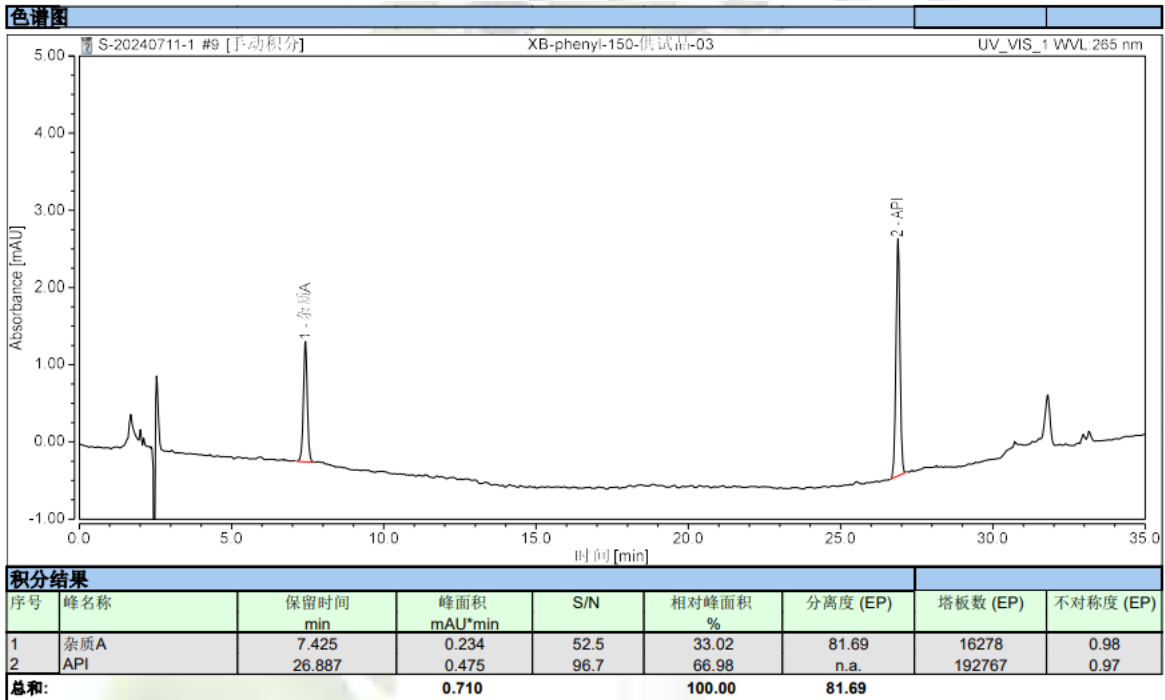
邮编：321000

邮编：211500



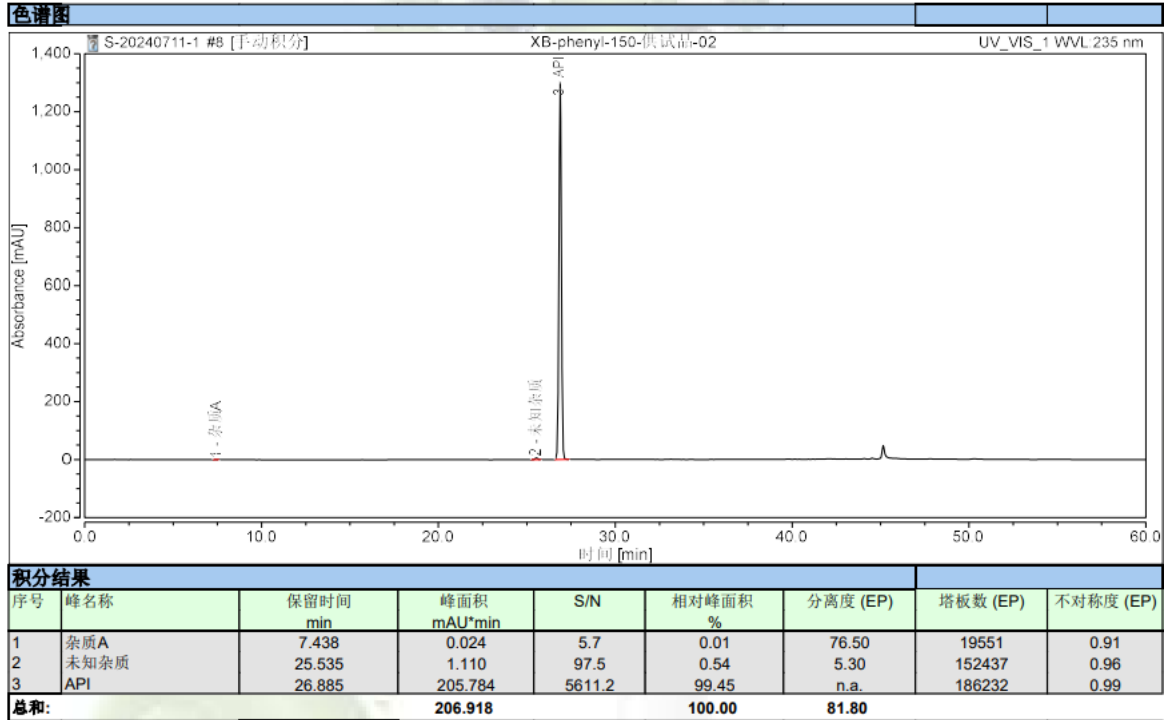


2) 265nm 波长下供试品溶液分析图谱:

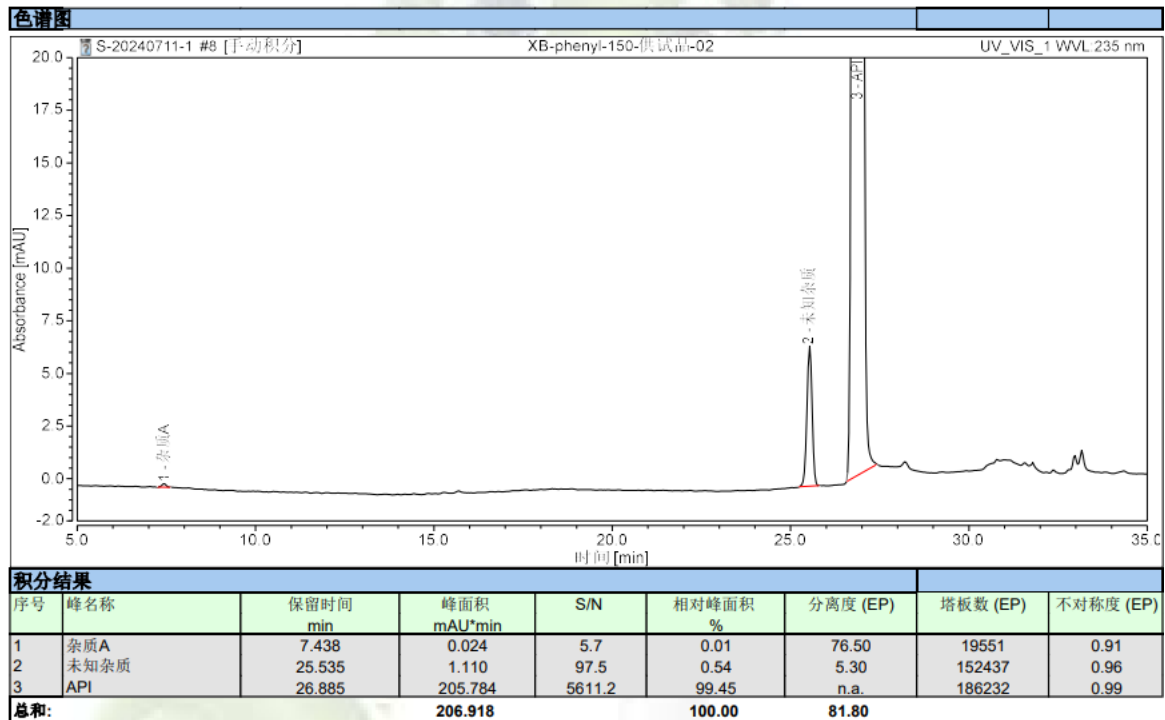


3) 235nm 波长下供试品溶液分析图谱全量程:



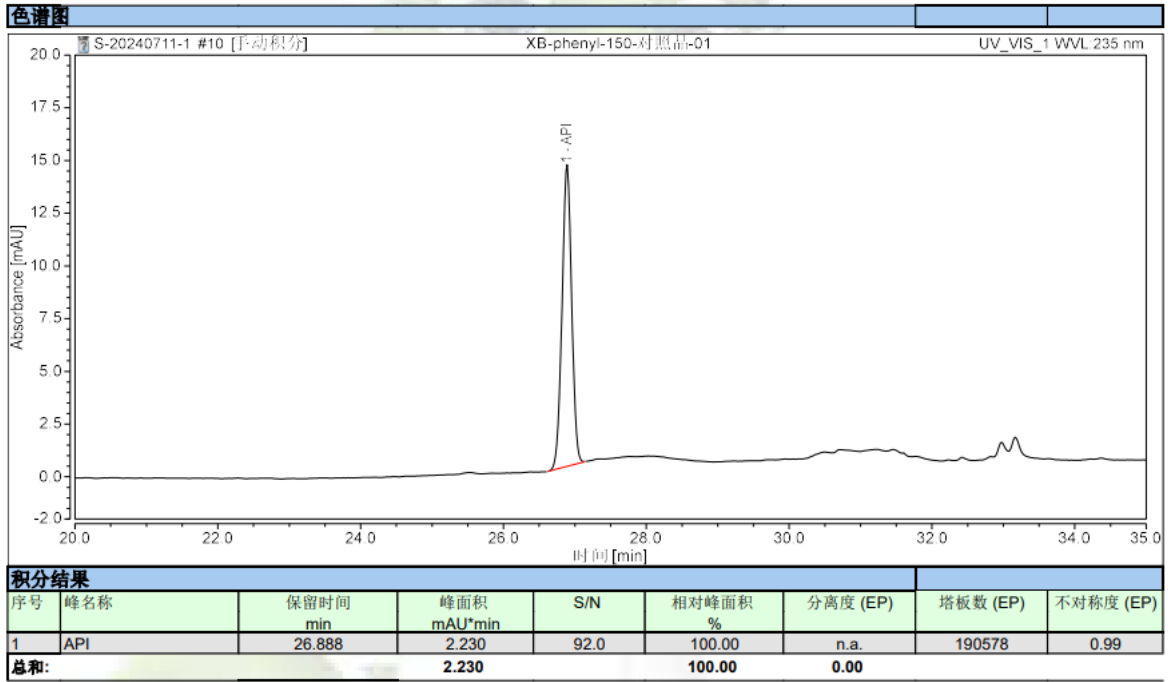


4) 235nm 波长下供试品溶液分析图谱部分量程:

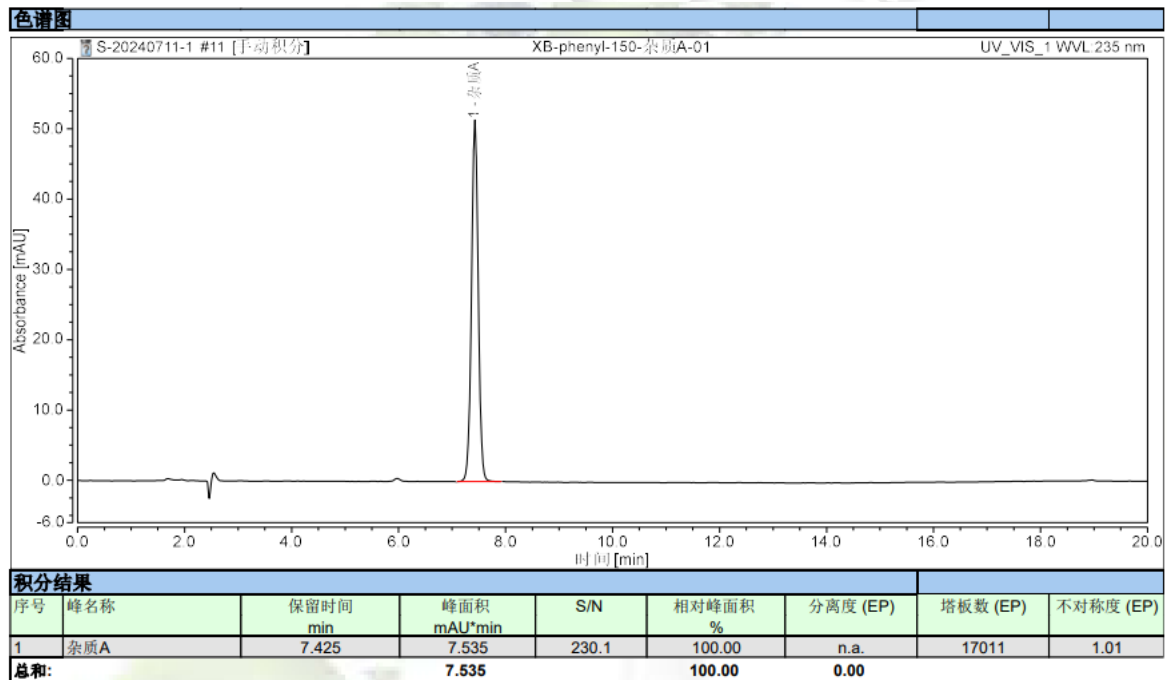


5) 235nm 波长下对照品溶液分析图谱:





6) 235nm 波长下杂质 A 对照溶液分析图谱:



3. 结论

使用月旭色谱柱 Welch Ultimate XB-Phenyl (4.6×150mm, 3μm) 在此色谱条件下分析相关溶液, 235nm 波长下杂质 A, 未知杂质及主物质依次出峰且分离度均大于 1.5, 符合分析要求。

报告人: Jeff

审核人: Jim

日期: 2024/07/16

Welch
月旭科技

