

测试报告

样品信息			
样品名称	1-辛烯	项目编号	20240920-935
样品批号	/	样品性状	/
收样日期	2024/09/23	测试期间	2024/09/25-2024/09/27
标样信息			
名称	规格	数量	
对照品	/	/	
实验要求			
正辛烷、1,7-辛二烯、2-辛烯分离			
参考方法			
客户提供			
试剂信息			
试剂名称	级别	品牌	
/	/	/	
仪器信息			
仪器厂家	仪器型号		
磐诺	A91PLUS		

1. 试验过程

1.1. 色谱条件

色谱柱:	WM-InoWax (30m*0.32mm, 1.0 μ m) 03909-32003		
柱温:	升温速率/°C/min	温度/°C	保持时间/min
	5	40	5
	12	125	0
	240	8	
进样口:	225°C		
检测器:	FID 250°C		
载气:	氢气		
载气流速:	恒流 0.8mL/min		
分流比:	10-1		

声明：除非另有说明，此报告结果仅对该测试样品负责。本报告未经公司许可，不可复制。

Add:上海市松江区明南路85号启迪漕河泾(中山)科技园紫荆园10号楼

Add:浙江省金华市婺城区双林南街168号

Add:江苏省南京市六合区天圣路22号F栋4楼

Tel:400-810-6969

第1页共6页

邮编: 201600

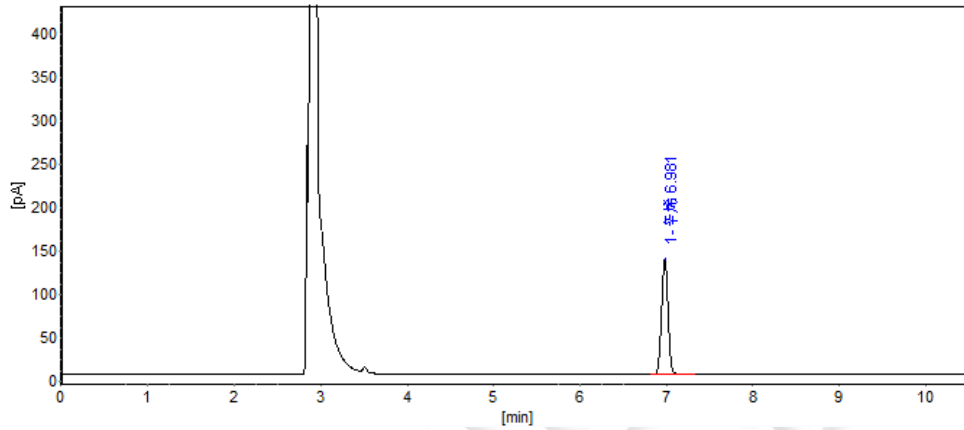
邮编: 321000

邮编: 211500

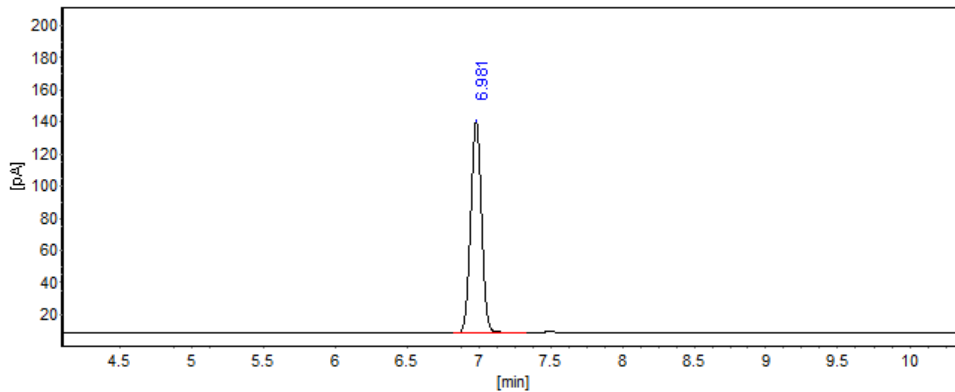
进样量：	0.1、1.0 μL
氢气：	40mL/min
空气：	300mL/min
备注：	/

2. 谱图和数据

(1) 1-辛烯 4mg/mL 样品-进样量 0.1μL



放大图



分析结果表

峰序	组分名	保留时间 [min]	峰高 [pA]	峰面积 [pA*s]	面积%	含量 [%]	峰型
1	1-辛烯	6.981	132.02	693.57	100.0000	100.0000	BB
总计：			132.02	693.57	100.0000	100.0000	

柱系统评价表

柱长：30m 死时间：(第1个峰的保留时间)

峰序	组分名	保留时间 [min]	半高峰宽 [min]	容量因子	理论塔板	有效塔板	理论塔板/米	有效塔板/米	分离度	拖尾因子
1	1-辛烯	6.981	0.08160	0.0000	40545	0	1352	0	26.095	1.010

声明：除非另有说明，此报告结果仅对该测试样品负责。本报告未经公司许可，不可复制。

Add:上海市松江区明南路 85 号启迪漕河泾（中山）科技园.紫荆园 10 号楼

Add:浙江省金华市婺城区双林南街 168 号

Add:江苏省南京市六合区天圣路 22 号 F 栋 4 楼

Tel:400-810-6969

第 2 页 共 6 页

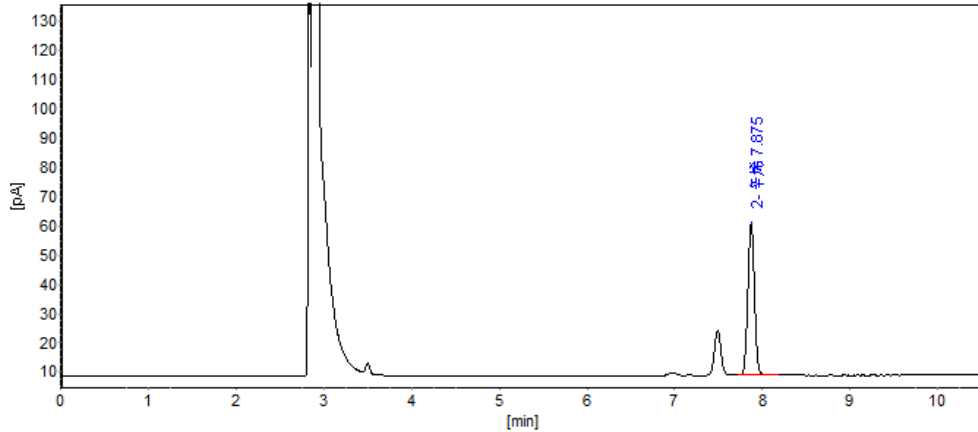
邮编：201600

邮编：321000

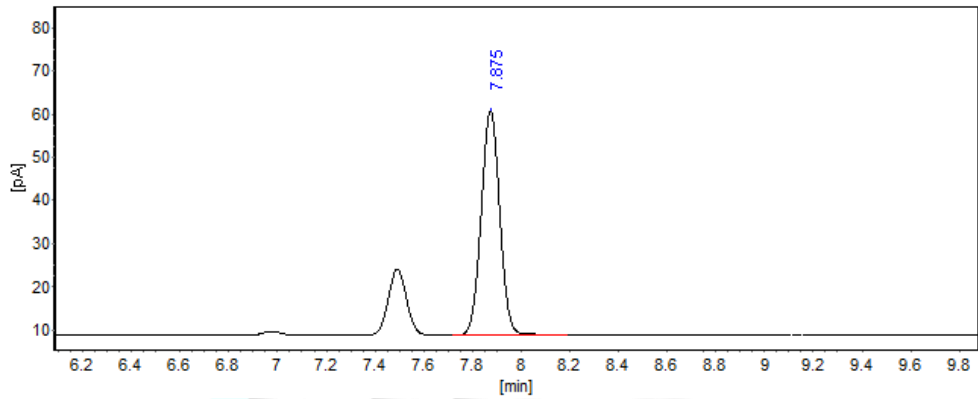
邮编：211500



(2) 2-辛烯 4mg/mL 样品-进样量 0.1 μ L



放大图



分析结果表

峰序	组分名	保留时间 [min]	峰高 [pA]	峰面积 [pA*s]	面积%	含量 [%]	峰型
1	2-辛烯	7.875	51.81	274.90	100.0000	100.0000	BB
总计:			51.81	274.90	100.0000	100.0000	

柱系统评价表

柱长: 30m

死时间: (第1个峰的保留时间)

峰序	组分名	保留时间 [min]	半高峰宽 [min]	容量 因子	理论 塔板	有效 塔板	理论塔 板/米	有效塔 板/米	分离度	拖尾 因子
1	2-辛烯	7.875	0.08174	0.0000	51417	0	1714	0	2.786	1.011

(3) 1,7-辛烯 4mg/mL 样品-进样量 0.1 μ L

声明: 除非另有说明, 此报告结果仅对该测试样品负责。本报告未经公司许可, 不可复制。

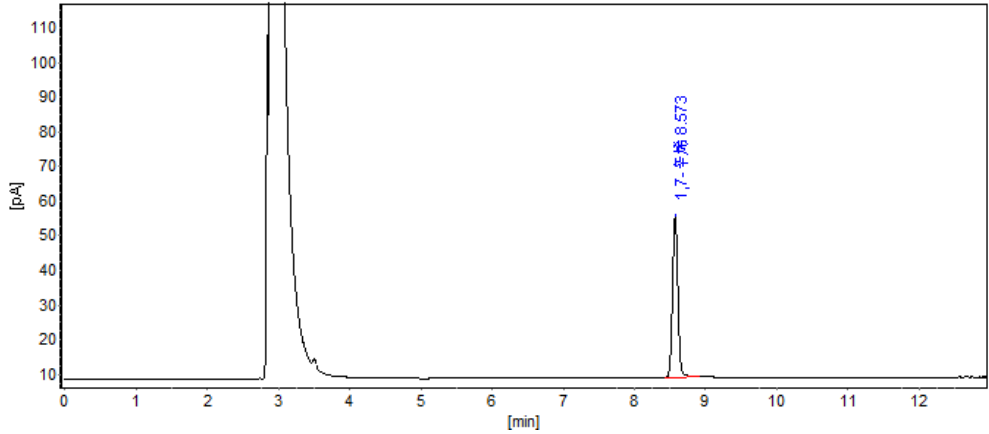
Add: 上海市松江区明南路 85 号启迪漕河泾 (中山) 科技园·紫荆园 10 号楼

Add: 浙江省金华市婺城区双林南街 168 号

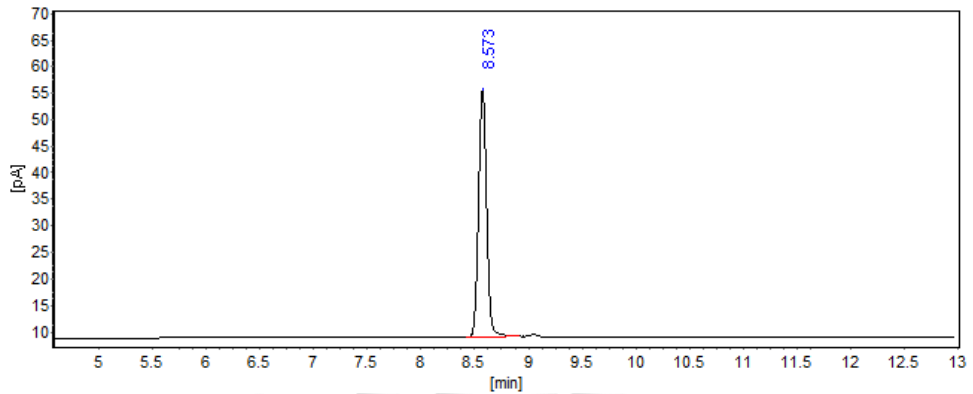
Add: 江苏省南京市六合区天圣路 22 号 F 栋 4 楼

Tel: 400-810-6969





放大图



分析结果表

峰序	组分名	保留时间 [min]	峰高 [pA]	峰面积 [pA*s]	面积%	含量 [%]	峰型
1	1,7-辛烯	8.573	46.46	244.77	100.0000	100.0000	BB
总计:			46.46	244.77	100.0000	100.0000	

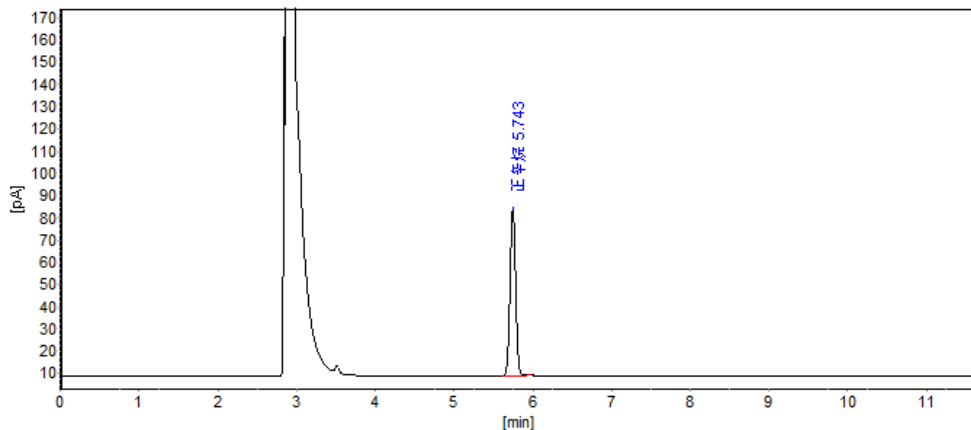
柱系统评价表

柱长: 30m

死时间: (第1个峰的保留时间)

峰序	组分名	保留时间 [min]	半高峰宽 [min]	容量因子	理论塔板	有效塔板	理论塔板/米	有效塔板/米	分离度	拖尾因子
1	1,7-辛烯	8.573	0.08051	0.0000	62809	0	2094	0	37.265	1.048

(4) 正辛烯 4mg/mL 样品-进样量 0.1μL



声明：除非另有说明，此报告结果仅对该测试样品负责。本报告未经公司许可，不可复制。

Add:上海市松江区明南路 85 号启迪漕河泾（中山）科技园·紫荆园 10 号楼

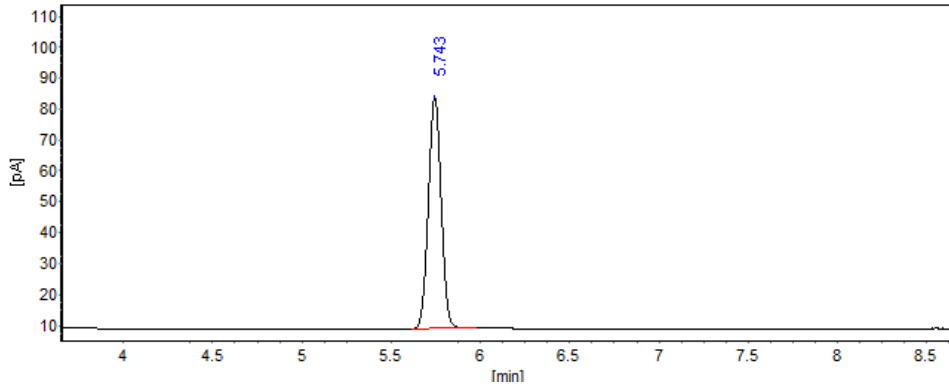
Add:浙江省金华市婺城区双林南街 168 号

Add:江苏省南京市六合区天圣路 22 号 F 栋 4 楼

Tel:400-810-6969



放大图



分析结果表

峰序	组分名	保留时间 [min]	峰高 [pA]	峰面积 [pA*s]	面积%	含量 [%]	峰型
1	正辛烷	5.743	74.78	373.35	100.0000	100.0000	BB
总计:			74.78	373.35	100.0000	100.0000	

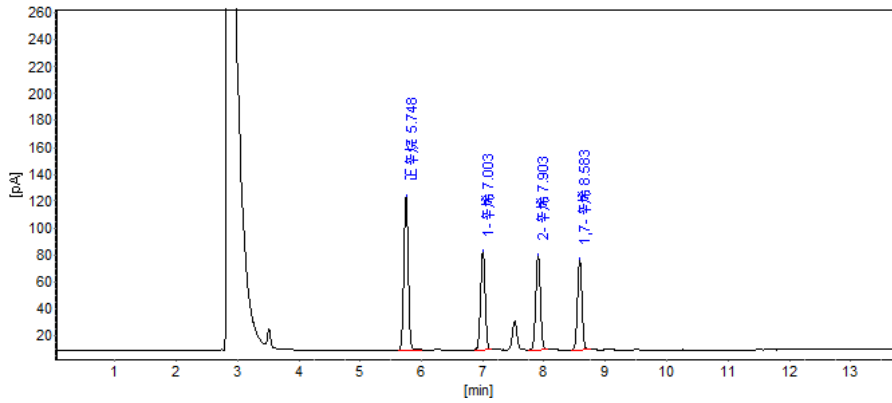
柱系统评价表

柱长: 30m

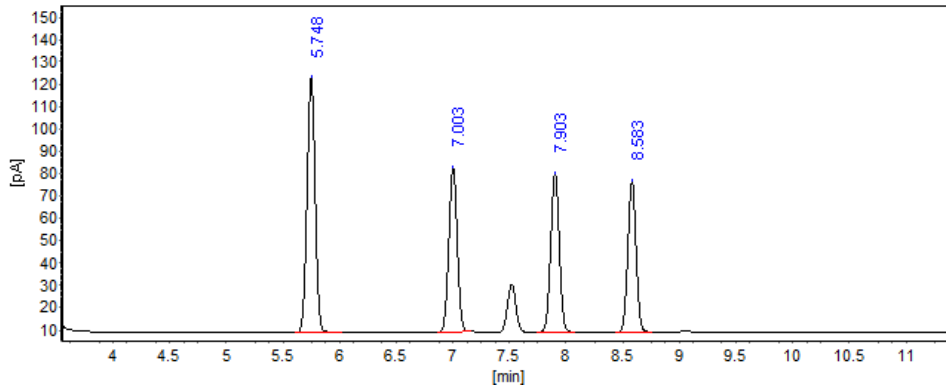
死时间: (第1个峰的保留时间)

峰序	组分名	保留时间 [min]	半高峰宽 [min]	容量因子	理论塔板	有效塔板	理论塔板/米	有效塔板/米	分离度	拖尾因子
1	正辛烷	5.743	0.07748	0.0000	30439	0	1015	0	17.580	1.021

(5) 混合样品 (1-辛烯、2-辛烯、17-辛烯、正辛烷) 1mg/ml -进样量 1.0μL



放大图



声明：除非另有说明，此报告结果仅对该测试样品负责。本报告未经公司许可，不可复制。

Add:上海市松江区明南路 85 号启迪漕河泾（中山）科技园.紫荆园 10 号楼

Add:浙江省金华市婺城区双林南街 168 号

Add:江苏省南京市六合区天圣路 22 号 F 栋 4 楼

Tel:400-810-6969



分析结果表

峰序	组分名	保留时间 [min]	峰高 [pA]	峰面积 [pA*s]	面积%	含量 [%]	峰型
1	正辛烷	5.748	113.91	567.13	34.1635	34.1635	BB
2	1-辛烯	7.003	73.38	379.47	22.8589	22.8589	BB
3	2-辛烯	7.903	70.83	372.65	22.4481	22.4481	BB
4	1,7-辛烯	8.583	67.42	340.80	20.5296	20.5296	BB
总计:			325.54	1660.05	100.0000	100.0000	

柱系统评价表

柱长: 30m		死时间: (第1个峰的保留时间)								
峰序	组分名	保留时间 [min]	半高峰宽 [min]	容量 因子	理论 塔板	有效 塔板	理论塔 板/米	有效塔 板/米	分离度	拖尾 因子
1	正辛烷	5.748	0.07759	0.0000	30410	0	1014	0	19.221	1.000
2	1-辛烯	7.003	0.08054	0.2182	41877	1343	1396	45	9.359	0.999
3	2-辛烯	7.903	0.08212	0.3747	51298	3812	1710	127	2.775	1.005
4	1,7-辛烯	8.583	0.07873	0.4930	65843	7180	2195	239	4.989	1.002

3. 结论

分别使用 WM-InoWax (30m*0.32mm, 1.0 μ m) 03909-32003 可完全分离 1-辛烯、2-辛烯、17-辛烯、正辛烷, 2-辛烯存在一个未知杂质, 但不影响整体分离。

报告人:Lily

审核人:Tim

日期:2024/09/30

声明: 除非另有说明, 此报告结果仅对该测试样品负责。本报告未经公司许可, 不可复制。

Add:上海市松江区明南路 85 号启迪漕河泾(中山)科技园.紫荆园 10 号楼

Add:浙江省金华市婺城区双林南街 168 号

Add:江苏省南京市六合区天圣路 22 号 F 栋 4 楼

Tel:400-810-6969

第 6 页 共 6 页

邮编: 201600

邮编: 321000

邮编: 211500

