

## 测试报告

样品信息			
样品名称	IAE-PA& ISH0688-6BA1-D14-12	项目编号	20240731-730
样品批号	/	样品性状	/
收样日期	2024/07/31	测试期间	2024/08/19~2024/08/21
标样信息			
名称	规格	数量	
IAE-PA	12.3 g/L	1 ml*1	
ISH0688-6BA1-D14-12	7.16 g/L	1 ml*1	
实验要求			
筛选色谱柱分析样品溶液 IAE-PA 及 ISH0688-6BA1-D14-12，要求分析结果图谱符合客户要求			
参考方法			
客户方法			
试剂信息			
试剂名称	级别	品牌	
纯水	二级	月旭	
十二水合磷酸氢二钠	分析级	阿拉丁	
二水合磷酸二氢钠	分析级	阿拉丁	
氯化钠	分析级	阿拉丁	
仪器信息			
仪器厂家	仪器型号		
赛默飞	U3000		

## 1. 试验过程

## 1.1. 色谱条件

色谱柱:	Xtimate SEC-300 (7.8×300mm, 3μm)
流动相:	磷酸盐-氯化钠缓冲溶液
流速:	1.0 ml/min
进样量:	20 μL

声明：除非另有说明，此报告结果仅对该测试样品负责。本报告未经公司许可，不可复制。

Add:上海市松江区明南路 85 号启迪漕河泾（中山）科技园·紫荆园 10 号楼

Add:浙江省金华市婺城区双林南街 168 号

Add:江苏省南京市六合区天圣路 22 号 F 栋 4 楼

Tel:400-810-6969

第 1 页 共 5 页

邮编: 201600

邮编: 321000

邮编: 211500

柱温：	30 °C	
检测器：	紫外检测器	
检测波长：	254 nm	
洗脱程序	时间（min）	磷酸盐-氯化钠缓冲溶液
	0	100 %
	16	100 %
注意事项	/	

## 1.2. 溶液配制

### 1.2.1. 流动相配制

称取十二水合磷酸氢二钠 21.84g，二水合磷酸二氢钠 6.08g 及氯化钠 5.84g 于 1000ml 纯水中，充分溶解后抽滤即得。

### 1.2.2. 对照品溶液配制

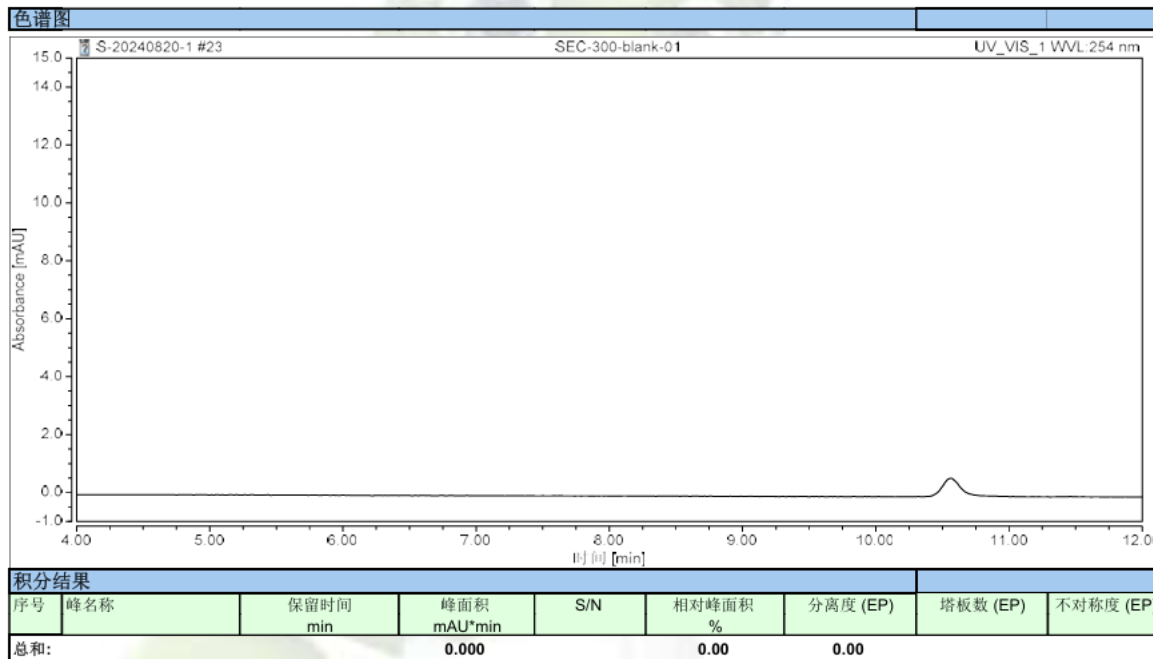
溶剂：流动相；

IAE-PA 供试品溶液：吸取母液 244ul，溶剂稀释至 1ml 混匀即得；

ISH0688-6BA1-D14-12 供试品溶液：吸取母液 419ul，溶剂稀释至 1ml 混匀即得。

## 2. 谱图和数据

### 1) 空白溶剂分析图谱：



### 2) IAE-PA 供试品溶液分析图谱全量程：

声明：除非另有说明，此报告结果仅对该测试样品负责。本报告未经公司许可，不可复制。

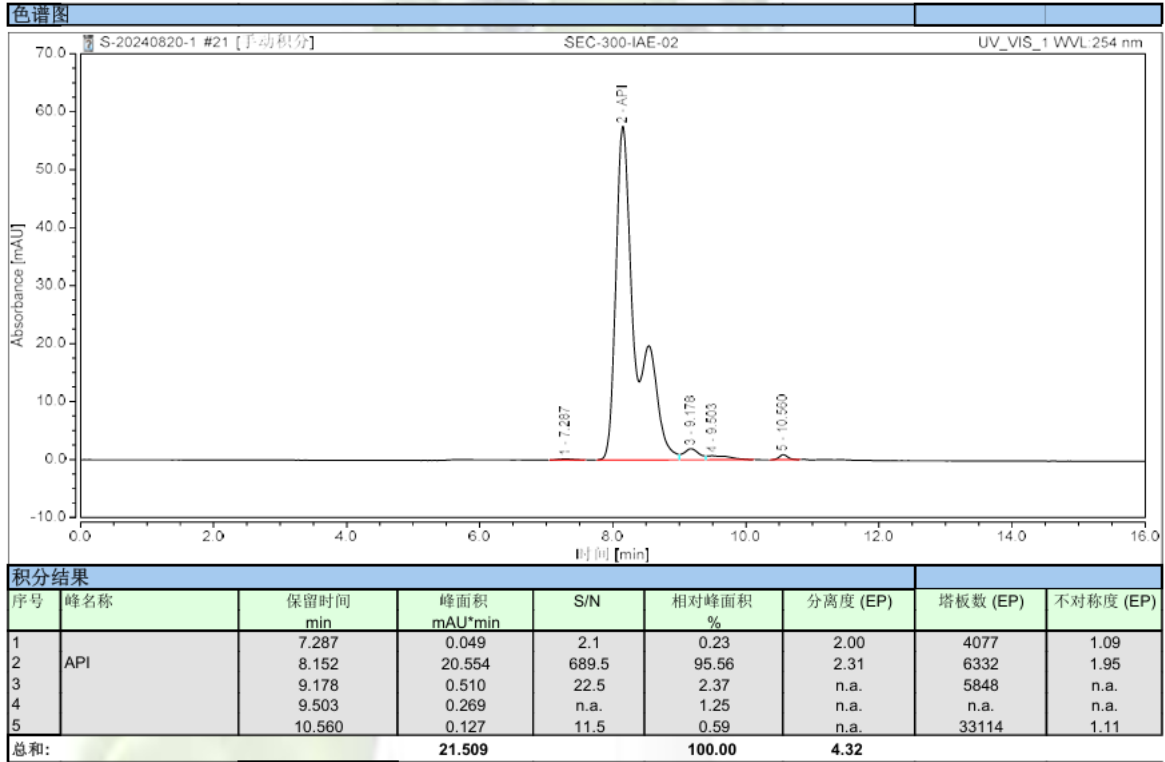
Add:上海市松江区明南路 85 号启迪漕河泾（中山）科技园.紫荆园 10 号楼

Add:浙江省金华市婺城区双林南街 168 号

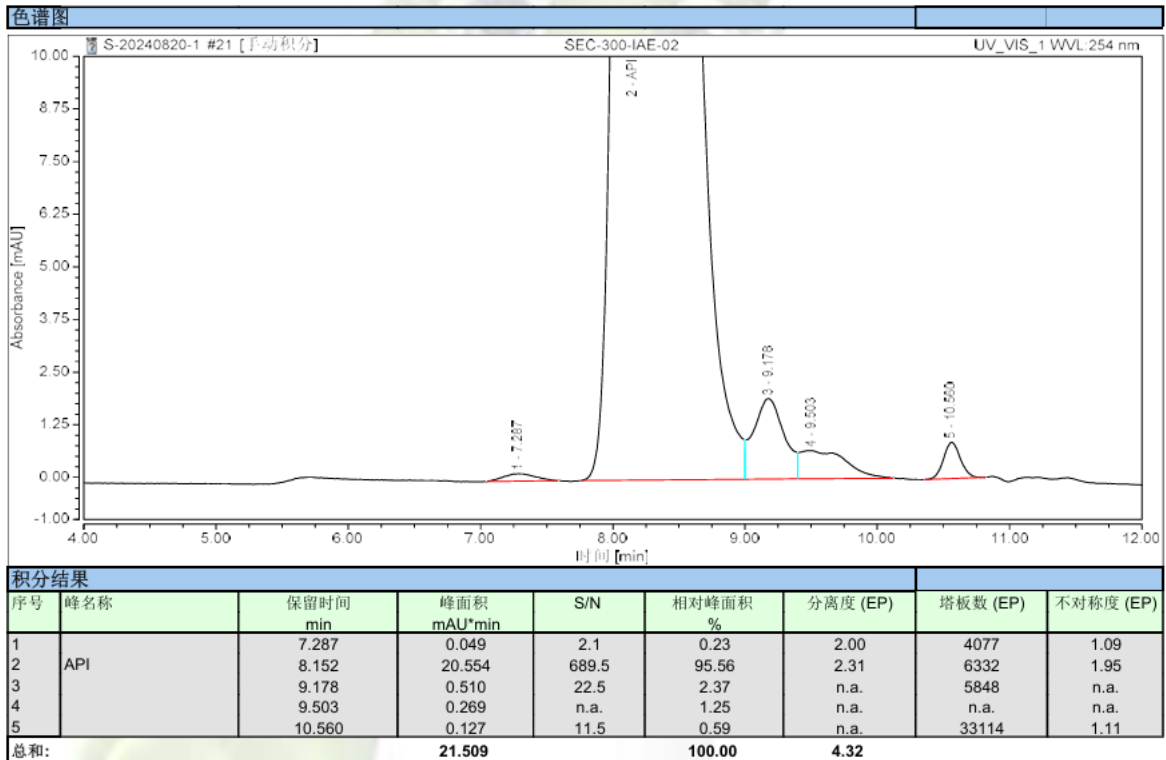
Add:江苏省南京市六合区天圣路 22 号 F 栋 4 楼

Tel:400-810-6969



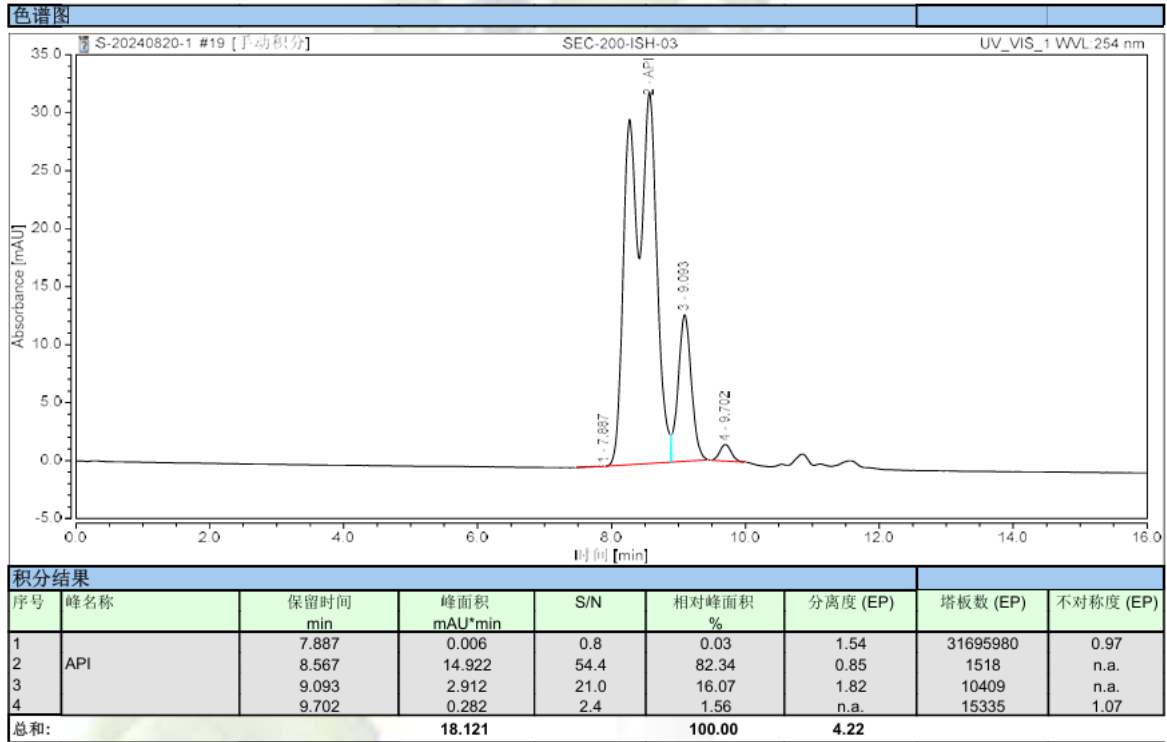


3) IAE-PA 供试品溶液分析图谱部分量程:

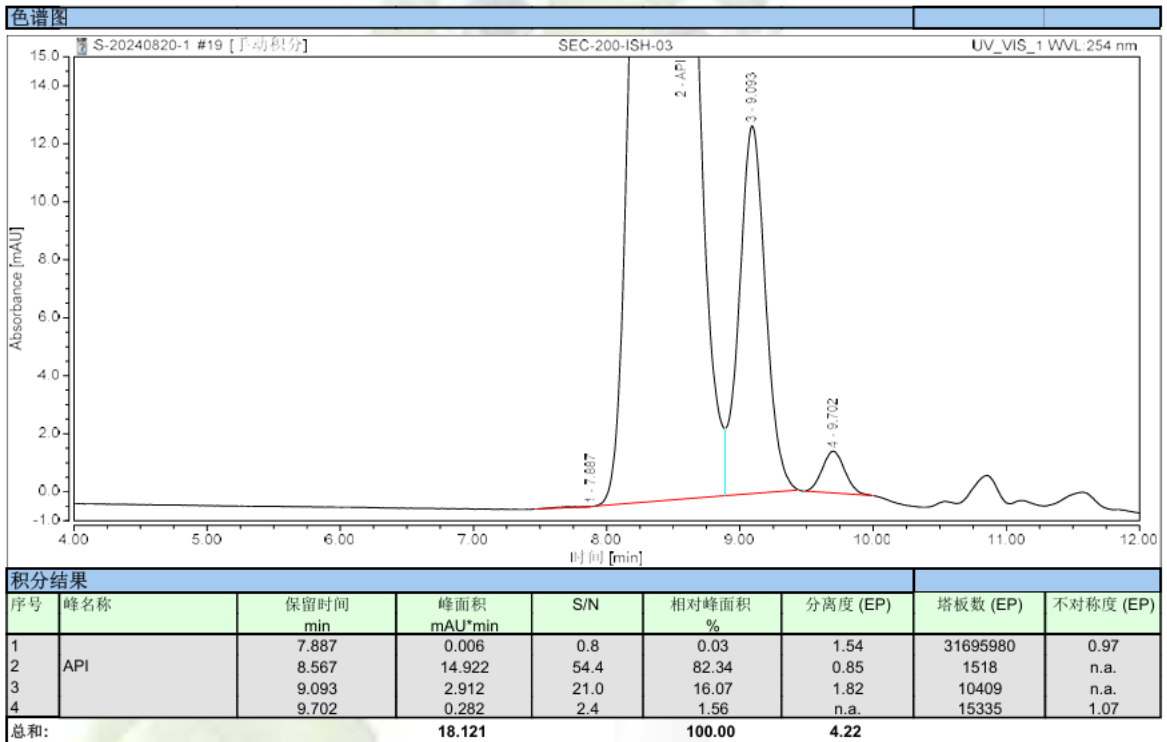


4) ISH0688-6BA1-D14-12 供试品溶液分析图谱全量程:





5) ISH0688-6BA1-D14-12 供试品溶液分析图谱部分量程:



### 3. 结论

使用月旭色谱柱 Welch Xtimate SEC-300 (7.8×300mm, 3 $\mu$ m) 在此色谱条件下分析 IAE-PA 及 ISH0688-6BA1-D14-12 相关溶液，目标物均可与相邻杂质分离，符合客户要求。

报告人: Jeff

审核人: Jim

日期: 2024/08/26

Welch  
月旭科技

声明：除非另有说明，此报告结果仅对该测试样品负责。本报告未经公司许可，不可复制。

Add:上海市松江区明南路 85 号启迪漕河泾（中山）科技园·紫荆园 10 号楼

Add:浙江省金华市婺城区双林南街 168 号

Add:江苏省南京市六合区天圣路 22 号 F 栋 4 楼

Tel:400-810-6969

第 5 页 共 5 页

邮编: 201600

邮编: 321000

邮编: 211500

