

测试报告

样品信息			
样品名称	化药产品有关物质	项目编号	SHGZL-20240730-008
样品批号	/	样品性状	液体
收样日期	2024/08/07	测试期间	2024/08/30~2024/09/13
标样信息			
名称	规格	数量	
样品	瓶	1	
实验要求			
使 16-19min 的两个杂质峰不出峰			
参考方法			
客户方法			
试剂信息			
试剂名称	级别	品牌	
乙腈	色谱纯	月旭	
仪器信息			
仪器厂家		仪器型号	
Agilent		1260	

1. 试验过程

1.1. 色谱条件

色谱柱:	Ultimate®LP-C8 (4.6×250mm, 5μm)
流动相:	A: 水 B: 乙腈
流速:	1.0 mL/min
进样量:	10 μL
柱温:	25°C
检测器:	UV

声明: 除非另有说明, 此报告结果仅对该测试样品负责。本报告未经公司许可, 不可复制。

Add: 上海市松江区明南路 85 号启迪漕河泾 (中山) 科技园·紫荆园 10 号楼

Add: 浙江省金华市婺城区双林南街 168 号

Add: 江苏省南京市六合区天圣路 22 号 F 栋 4 楼

Tel: 400-810-6969

第 1 页 共 3 页

邮编: 201600

邮编: 321000

邮编: 211500

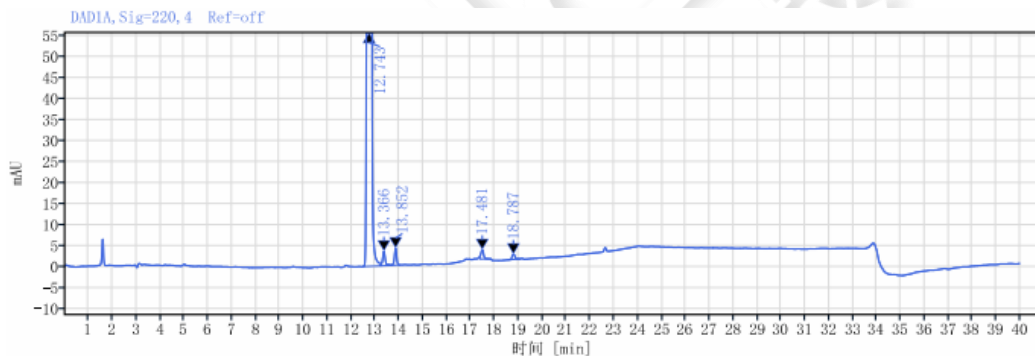
检测波长:	220nm		
洗脱梯度:	时间	A	B
	0	60	40
	20	10	90
	30	10	90
	32	60	40
	40	60	40

1.2. 样品配置

客户已配置

2. 谱图和数据

(1) LP-C8-开始走



信号: DAD1A, Sig=220, 4 Ref=off

保留时间 [min]	类型	峰宽 [min]	峰面积	峰高	峰面积%	峰 分离度 USP	峰 拖尾因子	峰 理论塔板数 USP
12.743	BV	0.75	19352.14	3123.44	99.59		1.07566	98550.64330
13.366	VV	0.45	27.35	3.47	0.14	3.62427	1.71228	84940.93467
13.852	VB	0.35	25.42	4.06	0.13	2.81912	0.99672	117327.36556
17.481	MM m	0.33	17.32	2.23	0.09	19.34563	1.15367	107627.18760
18.787	MM m	0.51	10.04	1.23	0.05	6.18656	1.86414	128952.92734
总和			19432.27					

(2) LP-C8-走 20 针后

声明: 除非另有说明, 此报告结果仅对该测试样品负责。本报告未经公司许可, 不可复制。

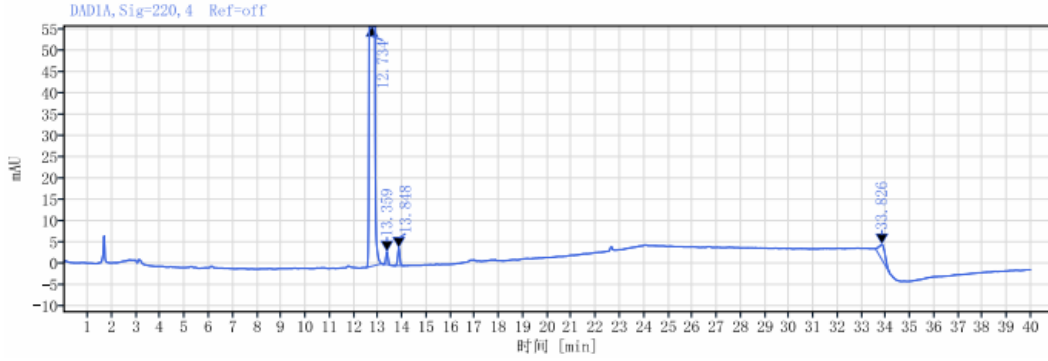
Add: 上海市松江区明南路 85 号启迪漕河泾 (中山) 科技园·紫荆园 10 号楼

Add: 浙江省金华市婺城区双林南街 168 号

Add: 江苏省南京市六合区天圣路 22 号 F 栋 4 楼

Tel: 400-810-6969





信号: DAD1A, Sig=220, 4 Ref=off

保留时间 [min]	类型	峰宽 [min]	峰面积	峰高	峰面积%	峰分高度 USP	峰拖尾因子	峰理论塔板数 USP
12.734	BM m	0.64	19471.30	3143.41	99.45		1.03131	98526.10180
13.359	MB m	0.53	17.45	2.99	0.09	3.79542	0.98497	105623.17271
13.848	BB	0.41	25.22	4.13	0.13	3.03952	1.01728	119572.91682
33.826	BB	0.60	65.22	3.59	0.33	61.42346	0.78218	76159.33006
总和			19579.20					

3. 结论

使用月旭 Ultimate®LP-C8 (4.6×250mm, 5μm) 在此色谱条件下, 刚开始测试时 16-19min 会出现两个杂质峰, 随着走的针数增多, 两个杂质峰的峰面积逐渐降低, 20 针之后杂质消失, 建议客户后续尝试使用实验室测试的色谱柱。

报告人: Sally shawn

审核人: Tim

日期: 2024/09/18

声明: 除非另有说明, 此报告结果仅对该测试样品负责。本报告未经公司许可, 不可复制。

Add: 上海市松江区明南路 85 号启迪漕河泾 (中山) 科技园, 紫荆园 10 号楼

Add: 浙江省金华市婺城区双林南街 168 号

Add: 江苏省南京市六合区天圣路 22 号 F 栋 4 楼

Tel: 400-810-6969

第 3 页 共 3 页

邮编: 201600

邮编: 321000

邮编: 211500

