

测试报告

样品信息			
样品名称	盐酸曲唑酮	项目编号	20240726-712
样品批号	/	样品性状	液体
收样日期	2024/08/07	测试期间	2024/08/26-2024/08/28
标样信息			
名称	规格	数量	
杂质定位溶液	0.4mg/ml	9	
盐酸曲唑酮溶液	1mg/mL	1	
系统适应性溶液	/	1	
实验要求			
分离度达 1.5 以上。			
参考方法			
客户			
试剂信息			
试剂名称	级别	品牌	
乙腈	色谱纯	月旭	
三乙胺	AR	阿拉丁	
冰醋酸	AR	国药	
仪器信息			
仪器厂家	仪器型号		
岛津	Shimadzu LC-20A		

1. 试验过程

1.1. 色谱条件

色谱柱	Xtimate® C18, (4.6×250mm,5μm) Xtimate® Polar-RP, (4.6×250mm,3μm)
流动相	醋酸盐-乙腈
流速	1.0ml/min
进样量	20μL

声明：除非另有说明，此报告结果仅对该测试样品负责。本报告未经公司许可，不可复制。

Add:上海市松江区明南路 85 号启迪漕河泾（中山）科技园·紫荆园 10 号楼

Add:浙江省金华市婺城区双林南街 168 号

Add:江苏省南京市六合区天圣路 22 号 F 栋 4 楼

Tel:400-810-6969

第 1 页 共 3 页

邮编：201600

邮编：321000

邮编：211500

柱温	35°C		
检测波长	254nm		
洗脱程序	时间/min	A/% (醋酸盐溶液)	B/% (乙腈)
	0	90	10
	5	90	10
	5.1	75	25
	13	51	49
	20	51	49
	40	22	78
	45	22	78
	45.1	90	10
55	90	10	
注意事项	/		

1.2. 溶液配制

1.2.1. 流动相配制:

醋酸盐溶液: 冰醋酸 6.8ml 加水 850ml, 用三乙胺调解 pH 至 7.5, 加水至 1000ml, 即得;

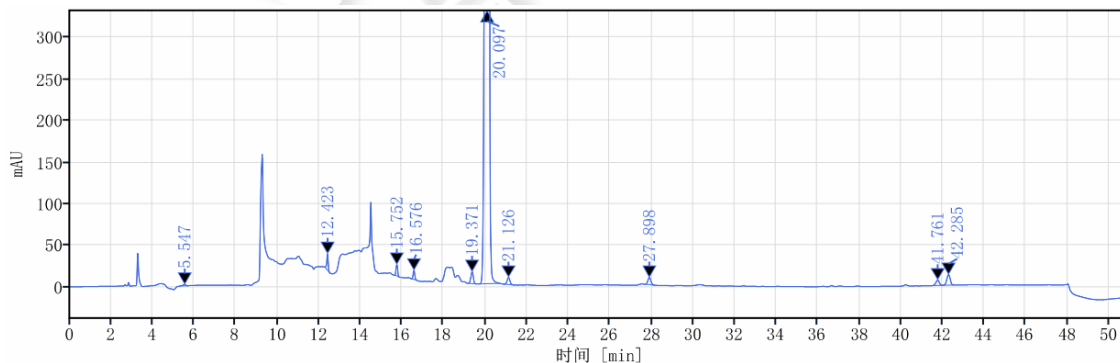
1.2.2. 样品溶液配制

混标: 客户提供;

单标: 客户提供;

2. 谱图和数据

(1) Xtimate® C18 系统适用性



声明: 除非另有说明, 此报告结果仅对该测试样品负责。本报告未经公司许可, 不可复制。

Add: 上海市松江区明南路 85 号启迪漕河泾 (中山) 科技园. 紫荆园 10 号楼

Add: 浙江省金华市婺城区双林南街 168 号

Add: 江苏省南京市六合区天圣路 22 号 F 栋 4 楼

Tel: 400-810-6969

第 2 页 共 3 页

邮编: 201600

邮编: 321000

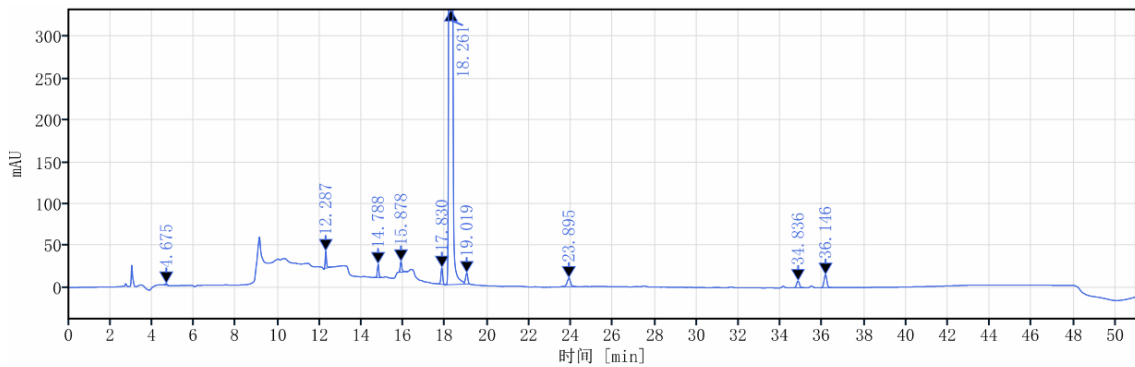
邮编: 211500



信号: VWD1A, Wavelength=254 nm

名称	保留时间 [min]	峰面积	峰面积 %	峰高	峰分离度 USP	峰拖尾因子	峰理论塔板数 USP
吡啶三唑酮	5.547	15.41	0.04	1.71		0.96662	9233.99349
曲唑酮氮氧化物	12.423	96.17	0.26	20.07	39.00524	0.68916	166582.92113
脱氯曲唑酮	15.752	67.41	0.18	13.73	26.03835	0.88637	221015.00497
间氯苯胺	16.576	63.24	0.17	10.95	5.67781	0.92102	180673.08035
4-氯曲唑酮	19.371	111.90	0.30	14.10	15.11113	0.95324	131421.62796
盐酸曲唑酮	20.097	36301.11	98.02	3495.65	3.09048	0.91398	98177.54222
溴代曲唑酮	21.126	81.43	0.22	8.47	4.00611	0.79065	107552.73505
4-乙基曲唑酮	27.898	87.90	0.24	8.57	25.27609	0.93104	161090.71553
曲唑酮异丁基醚	41.761	70.72	0.19	6.44	48.12027	0.99693	313566.36824
双嘧啶类似物	42.285	139.80	0.38	12.63	1.75851	1.00525	324598.14571
总和		37035.08					

(2) Xtimate® Polar-RP 系统适用性



信号: VWD1A, Wavelength=254 nm

名称	保留时间 [min]	峰面积	峰面积 %	峰高	峰分离度 USP	峰拖尾因子	峰理论塔板数 USP
吡啶三唑酮	4.675	13.05	0.04	1.97		0.79737	10706.70616
曲唑酮氮氧化物	12.287	86.18	0.29	20.23	52.17636	2.60753	195729.74190
脱氯曲唑酮	14.788	75.69	0.25	16.23	21.65928	0.98480	244036.39533
间氯苯胺	15.878	71.30	0.24	12.75	8.32723	2.74705	199925.46988
4-氯曲唑酮	17.830	118.67	0.39	19.81	13.10238	0.91730	210029.83764
盐酸曲唑酮	18.261	29444.50	97.38	3572.86	2.47122	0.93903	140188.65577
氯代曲唑酮	19.019	96.94	0.32	13.28	3.92263	0.96161	159135.29387
4-乙基曲唑酮	23.895	114.88	0.38	10.17	20.58170	0.97854	113920.59082
曲唑酮异丁基醚	34.836	78.08	0.26	8.18	41.66660	1.30567	331701.95985
双嘧啶类似物	36.146	137.77	0.46	15.49	5.47282	1.00670	372807.79937
总和		30237.05					

3.结论

使用月旭 Xtimate® C18, (4.6×250mm,5μm) 与 Xtimate® Polar-RP, (4.6×250mm,3μm) 在此色谱条件下, 各峰分离度大于 1.5, 满足测试要求。

报告人:Lily

审核人:Tim

日期:2024/09/14

第 3 页 共 3 页

声明: 除非另有说明, 此报告结果仅对该测试样品负责。本报告未经公司许可, 不可复制。

Add:上海市松江区明南路 85 号启迪漕河泾(中山)科技园.紫荆园 10 号楼

Add:浙江省金华市婺城区双林南街 168 号

Add:江苏省南京市六合区天圣路 22 号 F 栋 4 楼

Tel:400-810-6969

邮编: 201600

邮编: 321000

邮编: 211500

