

测试报告

样品信息			
样品名称	糖分提取样品	项目编号	20240619-582
样品批号	/	样品性状	客户已配置
收样日期	2024/6/24	测试期间	2024/7/10~2024/7/12
标样信息			
名称	规格	数量	
葡萄糖	瓶	1	
果糖	瓶	1	
山梨醇	瓶	1	
蔗糖	瓶	1	
实验要求			
筛选合适色谱柱分离四种糖			
参考方法			
月旭自有方法			
试剂信息			
试剂名称	级别	品牌	
乙腈	色谱纯	月旭	
仪器信息			
仪器厂家		仪器型号	
月旭		WISYS 5000	

1. 试验过程

1.1. 色谱条件

色谱柱:	Ultimate [®] XB-NH2 (4.6×250mm, 3μm)
流动相:	80%乙腈水
流速:	0.8 mL/min

声明: 除非另有说明, 此报告结果仅对该测试样品负责。本报告未经公司许可, 不可复制。

Add: 上海市松江区明南路 85 号启迪漕河泾(中山)科技园.紫荆园 10 号楼

Add: 浙江省金华市婺城区双林南街 168 号

Add: 江苏省南京市六合区天圣路 22 号 F 栋 4 楼

Tel: 400-810-6969

第 1 页 共 4 页

邮编: 201600

邮编: 321000

邮编: 211500

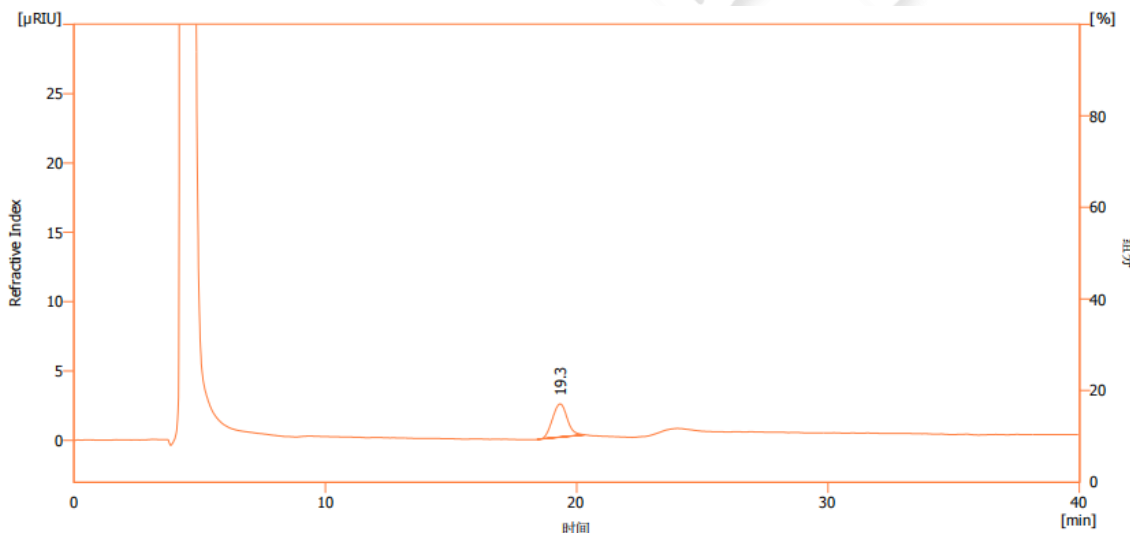
进样量:	20 μ L
柱温:	35 $^{\circ}$ C
检测器	示差 40 $^{\circ}$ C
检测波长:	/
注意事项:	/

1.2. 样品配置

客户已配置

2. 谱图和数据

(1) 葡萄糖

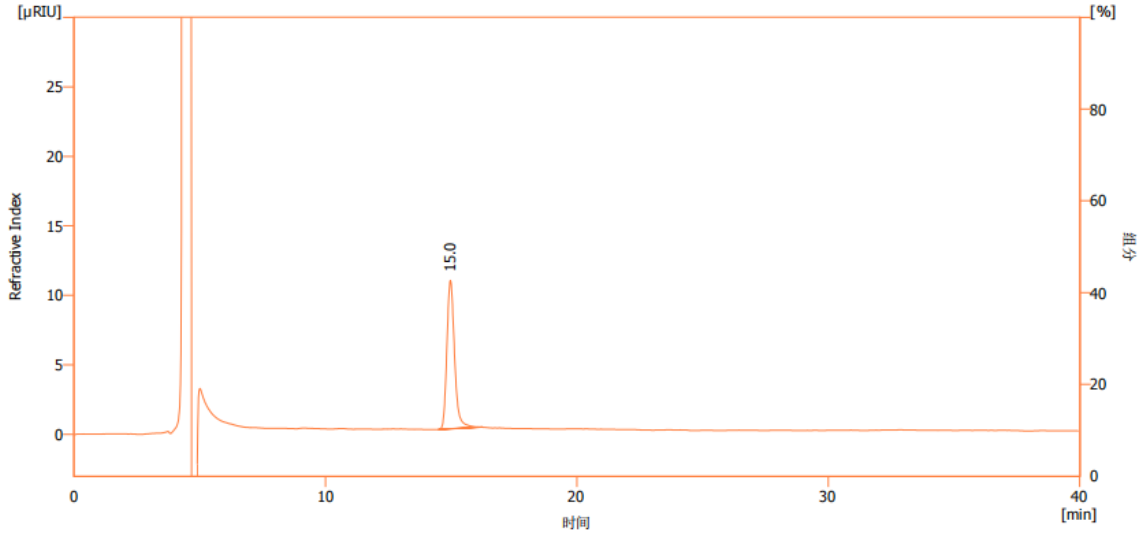


结果表(不计算 - 葡萄糖-NH2-3um80乙醇-方法2-21 - RID2.1L:Chamel 1)

	保留时间 [min]	峰面积 [μ RIU.s]	峰高 [μ RIU]	分离度 [-]	柱效 [th.pl]	对称/拖尾因子 [-]
1	19.333	98.695	2.404		4659	1.092
	合计	98.695	2.404			

(2) 果糖

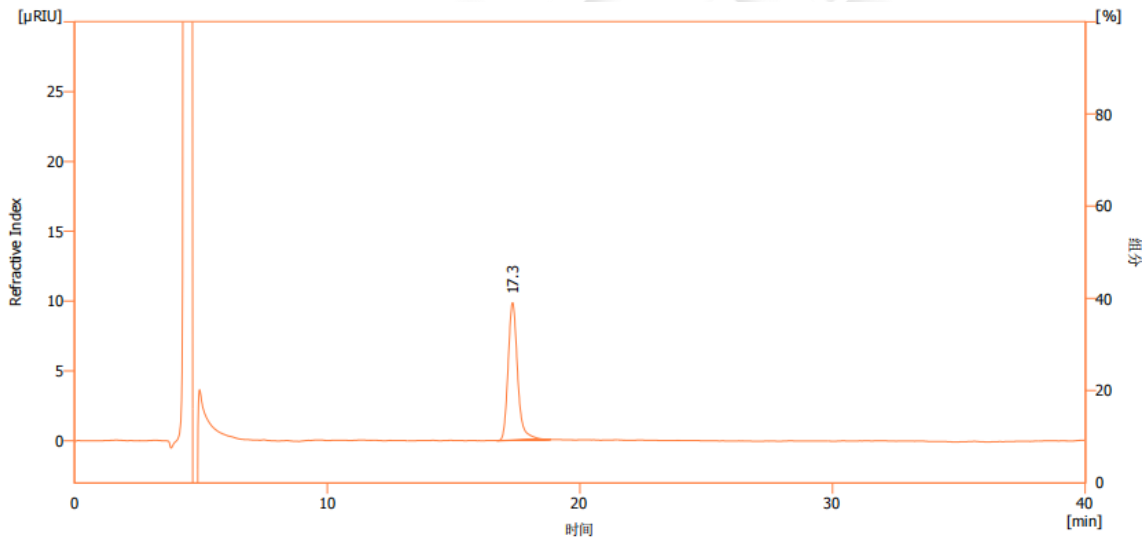




结果表(不计算 - 果糖-NH2-3um80乙腈-方法2-21 - RID2.1L: Channel 1)

	保留时间 [min]	峰面积 [μRIU.s]	峰高 [μRIU]	分离度 [-]	柱效 [th.pl]	对称/拖尾因子 [-]
1	14.967	228.122	10.682		11169	1.278
	合计	228.122	10.682			

(3) 山梨醇

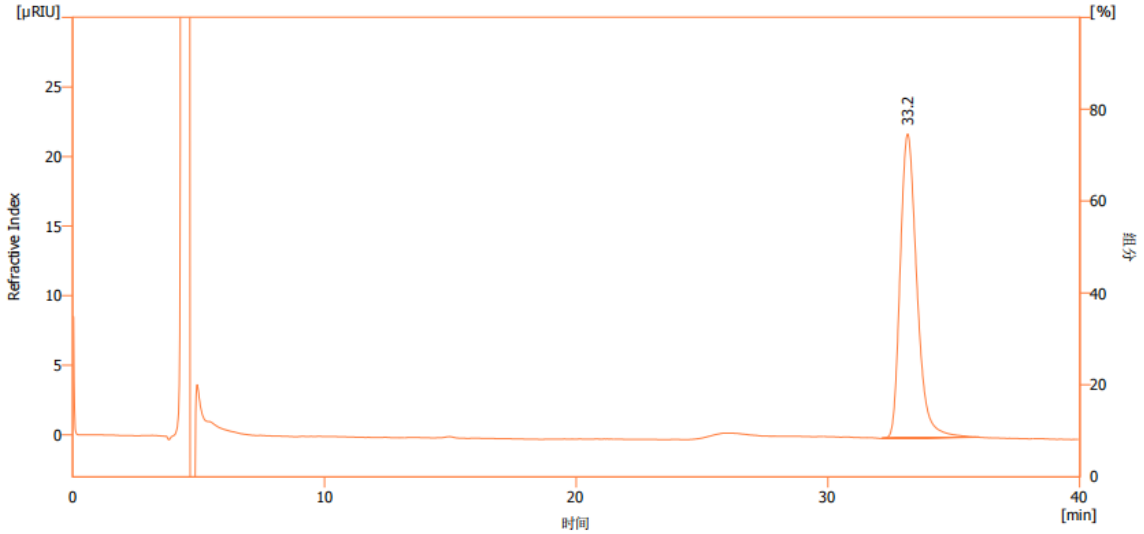


结果表(不计算 - 山梨醇-NH2-3um80乙腈-方法2-21 - RID2.1L: Channel 1)

	保留时间 [min]	峰面积 [μRIU.s]	峰高 [μRIU]	分离度 [-]	柱效 [th.pl]	对称/拖尾因子 [-]
1	17.333	259.059	9.858		10403	1.261
	合计	259.059	9.858			

(4) 蔗糖

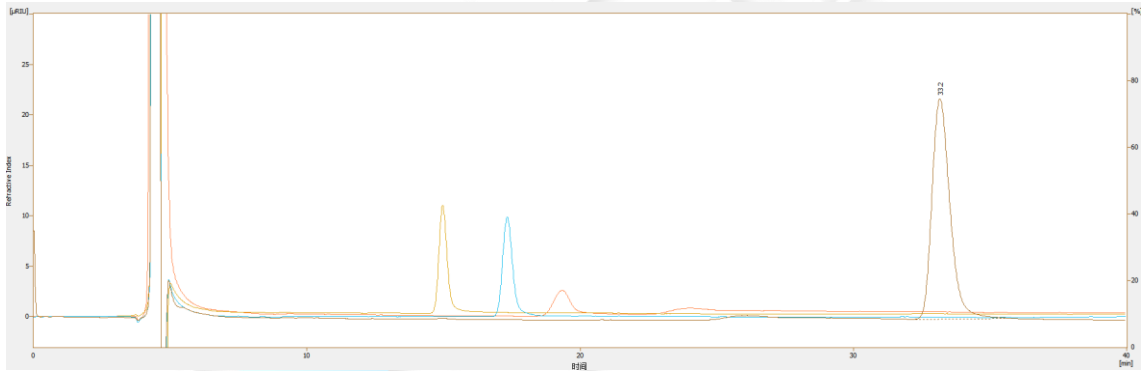




结果表(不计算 - 蔗糖-NH2-3 μm 80乙腈-方法2-22 - RID2.1L: Channel 1)

	保留时间 [min]	峰面积 [$\mu\text{RIU}\cdot\text{s}$]	峰高 [μRIU]	分离度 [-]	柱效 [th.pl]	对称/拖尾因子 [-]
1	33.167	1007.161	21.852		11865	1.306
	合计	1007.161	21.852			

(5) 叠图



3. 结论

使用月旭 Ultimate®XB-NH2 (4.6×250mm , 3 μm) 在此色谱条件下, 葡萄糖、山梨醇、果糖、蔗糖所有物质均可正常出峰且分离度较好, 满足客户检测要求。

报告人:Sally shawn

审核人:Tim

日期:2024/07/28

