

## 测试报告

样品信息			
样品名称	D-无水葡萄糖	项目编号	SHGZL-20240715-002
样品批号	/	样品性状	液体
收样日期	2024/07/22	测试期间	2024/07/24-2024/07/29
标样信息			
名称	规格	数量	
葡萄糖、蔗糖、果糖混合液	/	1	
实验要求			
确认样品出峰峰形是否拖尾。			
参考方法			
/			
试剂信息			
试剂名称	级别	品牌	
/	/	/	
仪器信息			
仪器厂家	仪器型号		
Waters	Waters Acquity UHPLC		

## 1. 试验过程

## 1.1. 色谱条件

色谱柱	Xtimate® Sugar-Ca, (7.8×300mm,5μm)
流动相	水
流速	0.5mL/min
进样量	10μL
柱温	80°C
检测器	RID 40°C
洗脱程序	等度
注意事项	/

声明：除非另有说明，此报告结果仅对该测试样品负责。本报告未经公司许可，不可复制。

Add:上海市松江区明南路 85 号启迪漕河泾（中山）科技园.紫荆园 10 号楼

Add:浙江省金华市婺城区双林南街 168 号

Add:江苏省南京市六合区天圣路 22 号 F 栋 4 楼

Tel:400-810-6969

第 1 页 共 3 页

邮编: 201600

邮编: 321000

邮编: 211500

## 1.2. 溶液配制

### 1.2.1. 流动相配制：

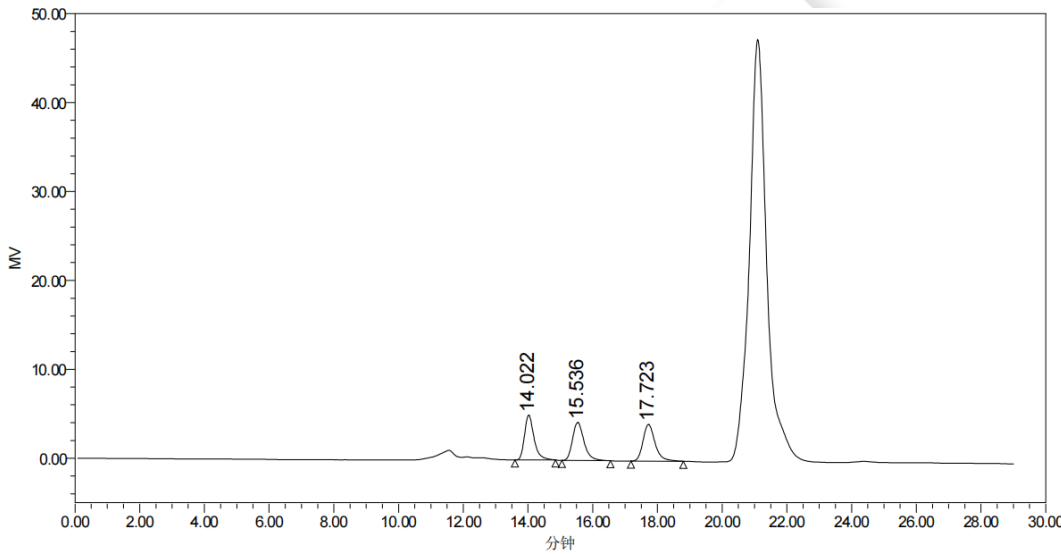
超纯水；

### 1.2.2. 样品溶液配制

客户提供；

## 2. 谱图和数据

### (1) 客户色谱柱

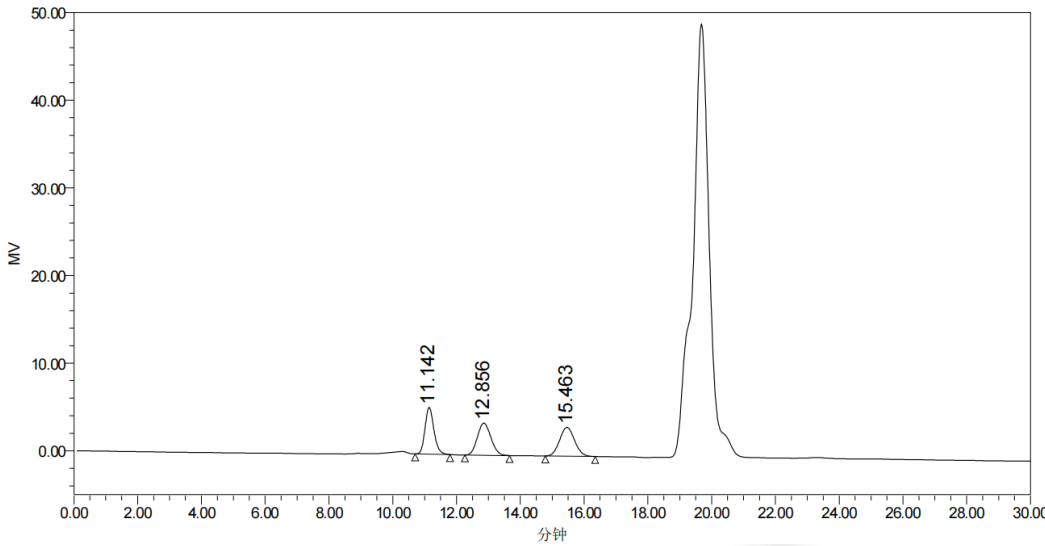


色谱峰结果

名称	保留时间	面积	峰高	分离度	USP 拖尾	USP 理论塔板数
1	14.022	104009	5049		1.368104	11499.521734
2	15.536	105809	4288	2.649677	1.304108	9562.187427
3	17.723	107262	4132	3.412539	1.293787	11422.957374

### (2) 实验室色谱柱





色谱峰结果

名称	保留时间	面积	峰高	分离度	USP 拖尾	USP 理论塔板数
1	11.142	104067	5336		1.203368	7696.761070
2	12.856	107812	3659	2.663874	1.127341	4312.472351
3	15.463	106882	3284	3.167608	1.077454	5100.778434

### 3.结论

使用月旭 Xtimate® Sugar-Ca, (7.8×300mm,5μm) 在此色谱条件下, 客户色谱柱拖尾大于实验室色谱柱。

报告人:Lily

审核人:Tim

日期:2024/07/30

声明: 除非另有说明, 此报告结果仅对该测试样品负责。本报告未经公司许可, 不可复制。

Add:上海市松江区明南路 85 号启迪漕河泾(中山)科技园.紫荆园 10 号楼

Add:浙江省金华市婺城区双林南街 168 号

Add:江苏省南京市六合区天圣路 22 号 F 栋 4 楼

Tel:400-810-6969

