

测试报告

样品信息			
样品名称	乙基丙二酰氯/氯甲酰乙酸乙酯	项目编号	20240809-781
样品批号	/	样品性状	/
收样日期	2024/08/14	测试期间	2024/08/20-2024/09/02
标样信息			
名称	规格	数量	
样品	/	1	
对照品	/	1	
实验要求			
测样品纯度，以乙基丙二酰氯判断，同时看下其他杂质的出峰			
参考方法			
/			
试剂信息			
试剂名称	级别	品牌	
/	/	/	
仪器信息			
仪器厂家	仪器型号		
安捷伦	6890		

1. 试验过程

1.1. 色谱条件

色谱柱:	WM-5 (30m*0.32mm, 0.33 μ m) 05902-32021		
柱温:	升温速率/ $^{\circ}$ C/min	温度/ $^{\circ}$ C	保持时间/min
	7	50 150	5 10
进样口:	180 $^{\circ}$ C		
检测器:	TCD 180 $^{\circ}$ C		
载气:	氢气		
载气流速:	1.0mL/min		

声明：除非另有说明，此报告结果仅对该测试样品负责。本报告未经公司许可，不可复制。

Add:上海市松江区明南路85号启迪漕河泾(中山)科技园紫荆园10号楼

Add:浙江省金华市婺城区双林南街168号

Add:江苏省南京市六合区天圣路22号F栋4楼

Tel:400-810-6969

第1页共3页

邮编: 201600

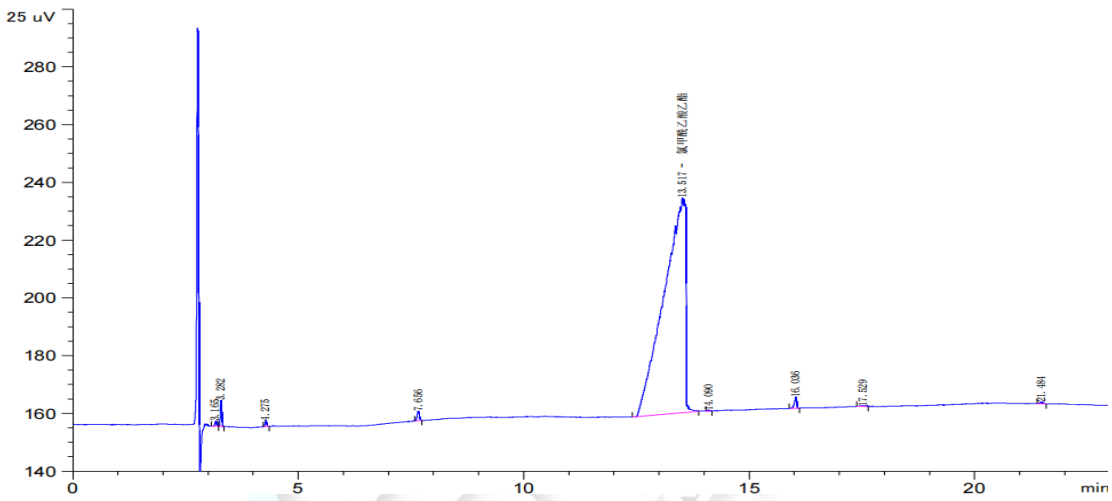
邮编: 321000

邮编: 211500

分流比:	20-1
进样量:	0.6 μ L
氢气:	40mL/min
空气:	340mL/min
备注:	

2. 谱图和数据

(1) 对照品



编号	实测保留时间	化合物名称	主峰峰高	主峰峰面积	主峰峰面积 %
1	3.165		1.81643	5.180741	0.20
2	3.282		9.08171	20.365952	0.79
3	4.275		2.08724	5.456619	0.21
4	7.656		3.32207	12.073889	0.47
5	13.517	氯甲酰乙酸乙酯	74.39655	2507.229980	97.571
6	14.090		0.39421	1.128789	0.04
7	16.036		3.81719	12.985677	0.50
8	17.529		0.27565	2.724854	0.10
9	21.484		0.69127	2.512113	0.09

保留时间 [min]	k'	信号	归一化 %	对称 因子	峰宽 [min]	塔板数	分离度	名称
3.165	-	1	0.000000	1.00	0.0408	33273	-	
3.282	-	1	0.000000	0.94	0.0353	47949	1.81	
4.275	-	1	0.000000	0.96	0.0417	58327	15.17	
7.656	-	1	0.000000	1.10	0.0558	104170	40.75	
13.517	-	1	0.000000	5.52	0.5317	3581	11.72	
14.090	-	1	0.000000	1.12	0.0400	687435	1.18	
16.036	-	1	0.000000	2.00	0.0538	493069	24.38	
17.529	-	1	0.000000	0.86	0.2101	38549	6.65	
21.484	-	1	0.000000	1.15	0.0592	730418	17.25	

声明：除非另有说明，此报告结果仅对该测试样品负责。本报告未经公司许可，不可复制。

Add:上海市松江区明南路85号启迪漕河泾（中山）科技园·紫荆园10号楼

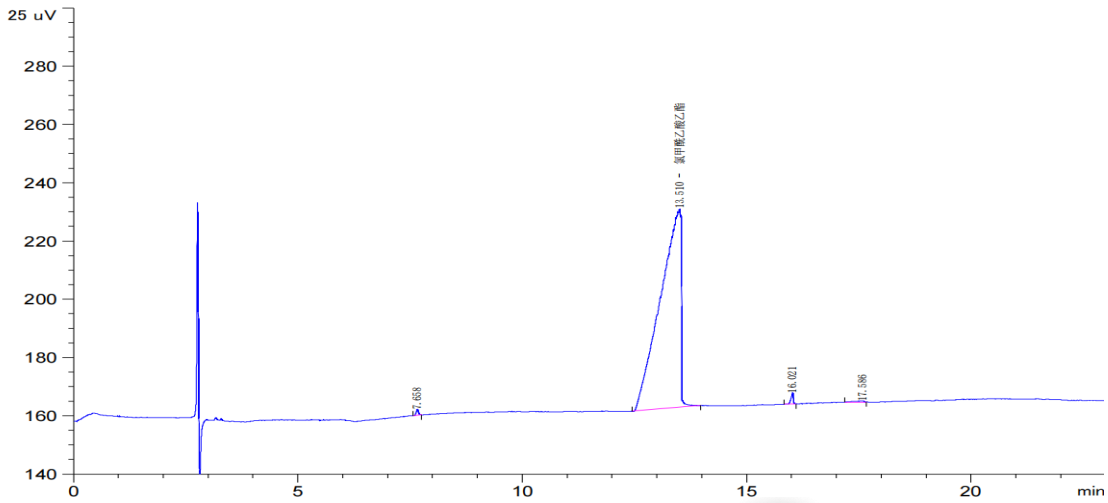
Add:浙江省金华市婺城区双林南街168号

Add:江苏省南京市六合区天圣路22号F栋4楼

Tel:400-810-6969



(2) 供试品



编号	实测保留时间	化合物名称	主峰峰高	主峰峰面积	主峰峰面积 %
1	7.658		2.11555	7.696496	0.34
2	13.510	氯甲酰乙酸乙酯	68.24235	2193.346680	98.699
3	16.021		3.88103	13.274484	0.59
4	17.586		0.49925	7.948050	0.35

保留时间 [min]	k'	信号	归一化 %	对称 因子	峰宽 [min]	塔板数	分离度	名称
7.658	-	1	0.000000	1.16	0.0546	109053	-	
13.510	-	1	0.000000	12.51	0.5158	3800	12.06	
16.021	-	1	0.000000	2.29	0.0533	499836	5.18	
17.586	-	1	0.000000	5.91	0.3320	15547	4.77	

2.结论

使用 WM-5 (30m*0.32mm, 0.33 μ m) 05902-32021 在此色谱条件下, 可满足客户要求。

报告人:Lily

审核人:Tim

日期:2024/09/05

