

## 测试报告

样品信息			
样品名称	30、42、样品 1、样品 2	项目编号	20240614-562-01
样品批号	/	样品性状	液体
收样日期	2024/07/09	测试期间	2024/07/10~07/15
标样信息			
名称	规格	数量	
30	瓶	1	
42	瓶	1	
实验要求			
30、42 完全分离，同时检测样品 1、2 中是否含有 42 成分			
参考方法			
客户			
试剂信息			
试剂名称	级别	品牌	
硫酸	色谱级	国药	
仪器信息			
仪器厂家	仪器型号		
安捷伦	1260		

## 1. 试验过程

## 1.1. 色谱条件（一）

色谱柱:	月旭 Xtimate® Sugar-H (7.8×300mm, 5μm)
流动相:	5mM 硫酸
流速:	1.0mL/min
进样量:	5μL
柱温:	80°C
检测器:	RID

声明：除非另有说明，此报告结果仅对该测试样品负责。本报告未经公司许可，不可复制。

Add:上海市松江区明南路 85 号启迪漕河泾（中山）科技园紫荆园 10 号楼

Add:浙江省金华市婺城区双林南街 168 号

Add:江苏省南京市六合区天圣路 22 号 F 栋 4 楼

Tel:400-810-6969

第1页共4页

邮编: 201600

邮编: 321000

邮编: 211500



检测器温度：	35°C
注意事项	\

## 1.2. 溶液配制

### 1.2.1. 流动相配制

流动相：取 300 $\mu$ L 硫酸，加入 1000mL 超纯水，混匀，超声脱气，即得。

### 1.2.2. 30 溶液配置：客户提供。

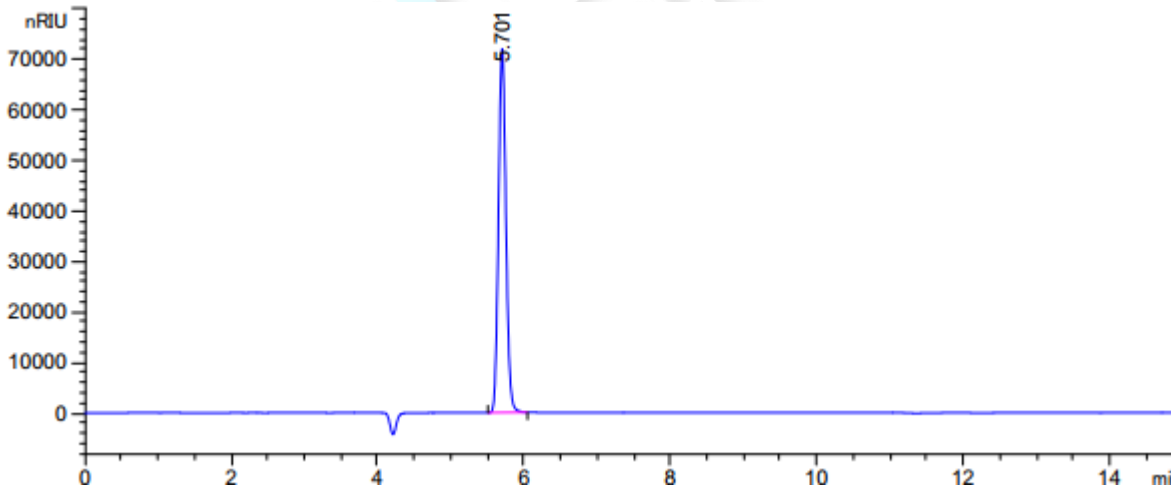
### 1.2.3. 42 溶液配置：取客户提供 42 样品，加超纯水稀释 5 倍，及即得。

### 1.2.4. 样品 1 溶液配置：取客户提供样品 1 适量，加超纯水稀释 5 倍，过滤，即得。

### 1.2.5. 样品 2 溶液配置：取客户提供样品 2 适量，加超纯水稀释 5 倍，过滤，即得。

## 2. 谱图和数据

### (1) 30 溶液检测图谱



保留时间 [min]	k'	峰面积 [nRIU*s]	峰高 [nRIU]	对称 因子	峰宽 [min]	塔板数	分离度	选择性
5.701	-	5.10770e5	7.20710e4	0.88	0.1096	14998	-	-

声明：除非另有说明，此报告结果仅对该测试样品负责。本报告未经公司许可，不可复制。

Add:上海市松江区明南路 85 号启迪漕河泾（中山）科技园.紫荆园 10 号楼

Add:浙江省金华市婺城区双林南街 168 号

Add:江苏省南京市六合区天圣路 22 号 F 栋 4 楼

Tel:400-810-6969

第2页共4页

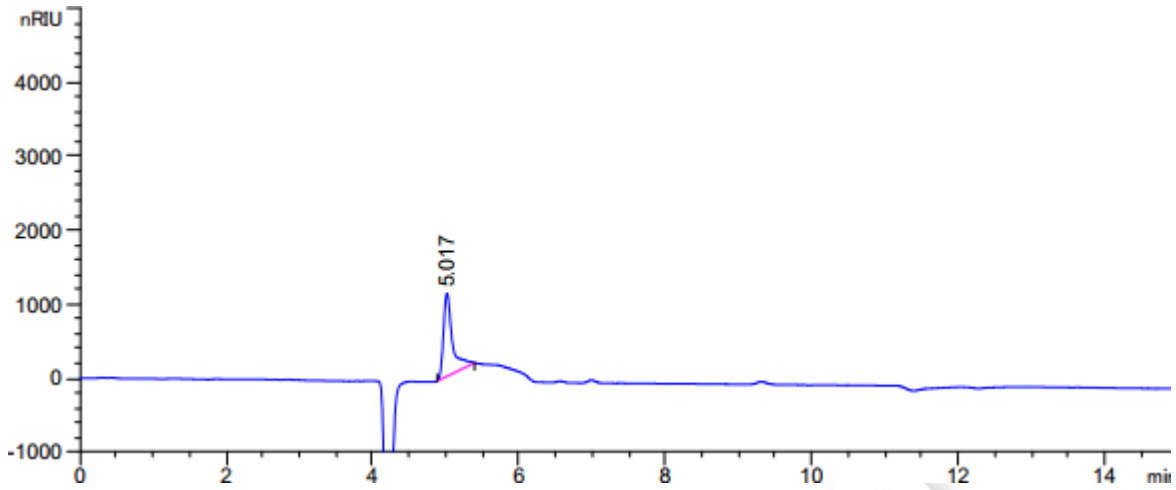
邮编：201600

邮编：321000

邮编：211500

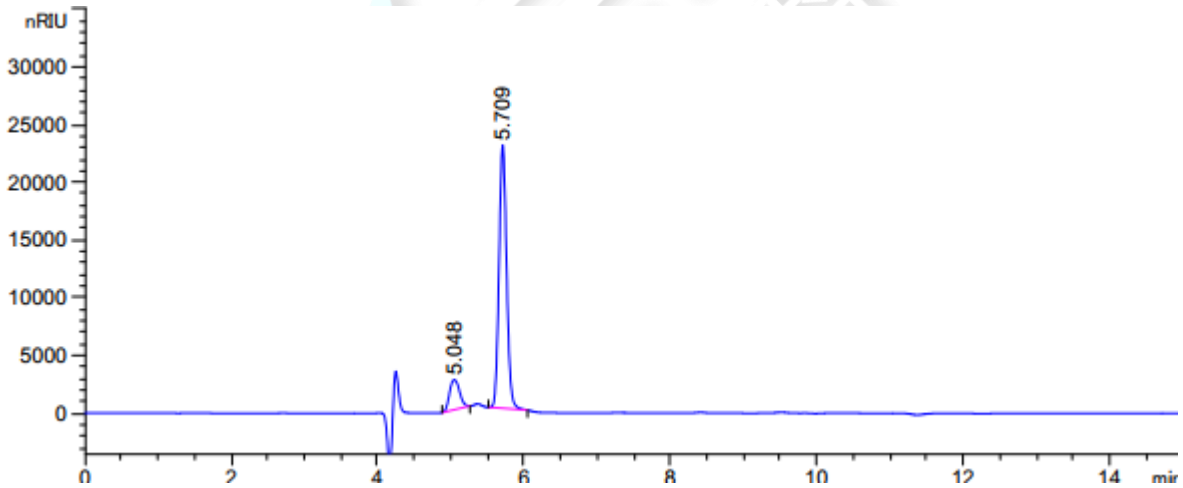


(2) 42 溶液检测图谱



保留时间 [min]	k'	峰面积 [nRIU*s]	峰高 [nRIU]	对称 因子	峰宽 [min]	塔板数	分离度	选择性
5.017	-	9531.86914	1122.55872	0.57	0.1138	10781	-	-

(3) 样品 1 溶液检测图谱



保留时间 [min]	k'	峰面积 [nRIU*s]	峰高 [nRIU]	对称 因子	峰宽 [min]	塔板数	分离度	选择性
5.048	-	2.47896e4	2586.56836	0.86	0.1566	5755	-	-
5.709	-	1.64292e5	2.27824e4	0.88	0.1123	14316	2.89	1.13

声明：除非另有说明，此报告结果仅对该测试样品负责。本报告未经公司许可，不可复制。

Add:上海市松江区明南路 85 号启迪漕河泾（中山）科技园.紫荆园 10 号楼

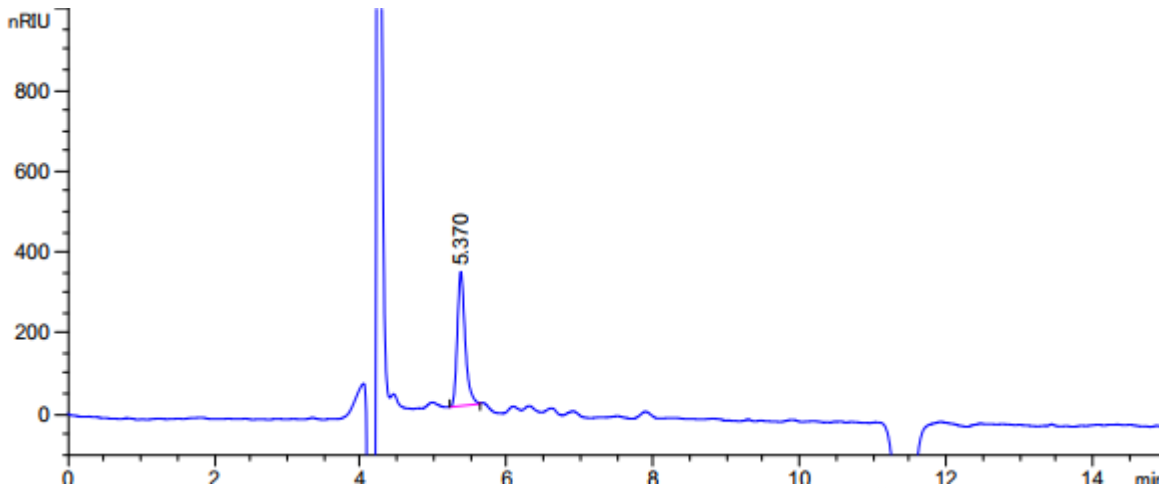
Add:浙江省金华市婺城区双林南街 168 号

Add:江苏省南京市六合区天圣路 22 号 F 栋 4 楼

Tel:400-810-6969



(4) 样品 2 溶液检测图谱



保留时间 [min]	k'	峰面积 [nRIU*s]	峰高 [nRIU]	对称 因子	峰宽 [min]	塔板数	分离度	选择性
5.370	-	2478.08252	331.06403	0.75	0.1123	12669	-	-

3. 结论

使用月旭 Xtimate® Sugar-H (7.8×300mm, 5μm)，在此色谱条件下，满足客户检测要求。

报告人：Meepo

审核人：Wu XM

日期：2024/07/23

