

## 测试报告

样品信息			
样品名称	WM-624	项目编号	SHGZL-20240702-009
样品批号	/	样品性状	/
收样日期	2024/07/10	测试期间	2024/07/10-2024/07/11
标样信息			
名称	规格	数量	
/	/	/	
实验要求			
基线无异常波动；			
参考方法			
/			
试剂信息			
试剂名称	级别	品牌	
/	/	/	
仪器信息			
仪器厂家	仪器型号		
岛津	GC 2030		

## 1. 试验过程

## 1.1. 色谱条件

色谱柱：	WM-624 (30m*0.32mm, 1.8 $\mu$ m) 03908-32004		
柱温：	升温速率/ $^{\circ}$ C/min	温度/ $^{\circ}$ C	保持时间/min
	2.5	50 230	60 120
进样口：	150 $^{\circ}$ C		
检测器：	FID 250 $^{\circ}$ C		
载气：	氮气		
载气流速：	1.0mL/min		
分流比：	10-1		

声明：除非另有说明，此报告结果仅对该测试样品负责。本报告未经公司许可，不可复制。

Add:上海市松江区明南路85号启迪漕河泾(中山)科技园紫荆园10号楼

Add:浙江省金华市婺城区双林南街168号

Add:江苏省南京市六合区天圣路22号F栋4楼

Tel:400-810-6969

第1页共3页

邮编: 201600

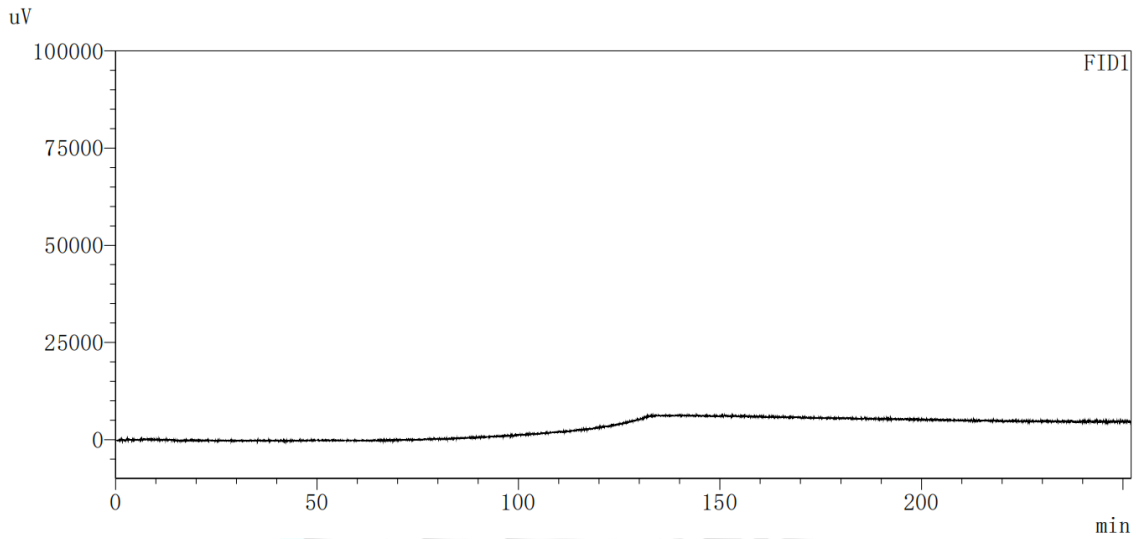
邮编: 321000

邮编: 211500

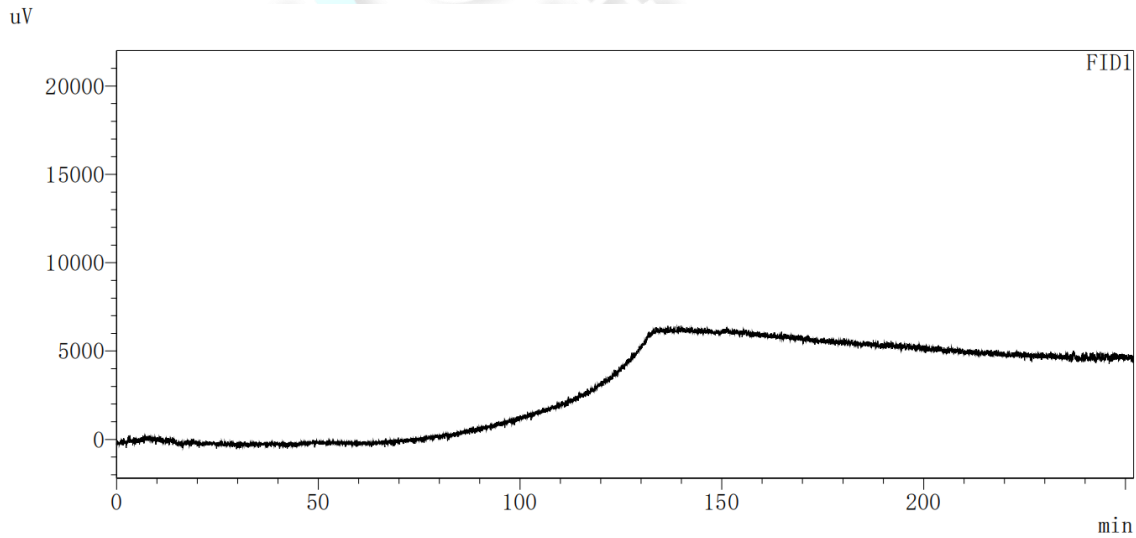
进样量:	/
氢气:	32mL/min
空气:	200mL/min
备注:	/

## 2. 谱图和数据

### (1) 基线



### (2) 基线放大图



## 2. 结论

使用月旭 WM-624 (30m\*0.32mm, 1.8 $\mu$ m) 03908-32004 在此色谱条件下, 基线无异常波动。



报告人:Lily

审核人:Tim

日期:2024/07/12

Welch  
月旭科技

声明: 除非另有说明, 此报告结果仅对该测试样品负责。本报告未经公司许可, 不可复制。

Add:上海市松江区明南路 85 号启迪漕河泾(中山)科技园.紫荆园 10 号楼

Add:浙江省金华市婺城区双林南街 168 号

Add:江苏省南京市六合区天圣路 22 号 F 栋 4 楼

Tel:400-810-6969

第 3 页 共 3 页

邮编: 201600

邮编: 321000

邮编: 211500

