

## 测试报告

样品信息			
样品名称	20%葡萄糖注射液	项目编号	20240715-659
样品批号	/	样品性状	液体
收样日期	2024/07/17	测试期间	2024/07/31~2024/08/06
标样信息			
名称	规格	数量	
20%葡萄糖注射液	瓶	1	
果糖对照溶液	瓶	1	
供试品+50%对照	瓶	1	
供试品+100%对照	瓶	1	
供试品+150%对照	瓶	1	
实验要求			
分离葡萄糖与果糖			
参考方法			
/			
试剂信息			
试剂名称	级别	品牌	
乙腈	色谱纯	月旭	
仪器信息			
仪器厂家	仪器型号		
Agilent	1100		

## 1. 试验过程

## 1.1. 色谱条件

色谱柱:	Ultimate®XB-NH2 (4.6×250mm, 3μm)
流动相:	80%乙腈水

声明：除非另有说明，此报告结果仅对该测试样品负责。本报告未经公司许可，不可复制。

Add:上海市松江区明南路85号启迪漕河泾(中山)科技园紫荆园10号楼

Add:浙江省金华市婺城区双林南街168号

Add:江苏省南京市六合区天圣路22号F栋4楼

Tel:400-810-6969

第1页共4页

邮编: 201600

邮编: 321000

邮编: 211500

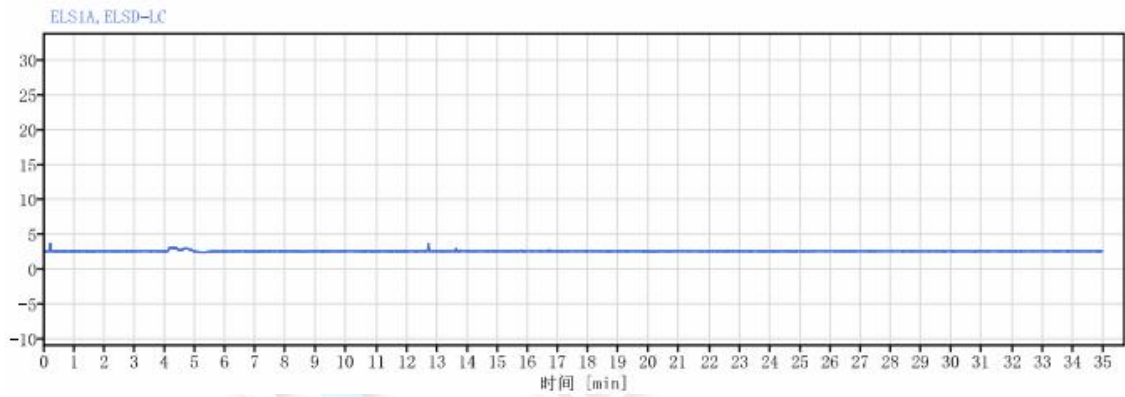
流速：	0.8 mL/min
进样量：	10 $\mu$ L
柱温：	35 $^{\circ}$ C
检测器	ELSD
检测波长：	漂移管温度 80 $^{\circ}$ C；压力 3.5MPa
注意事项：	/

## 1.2. 样品配置

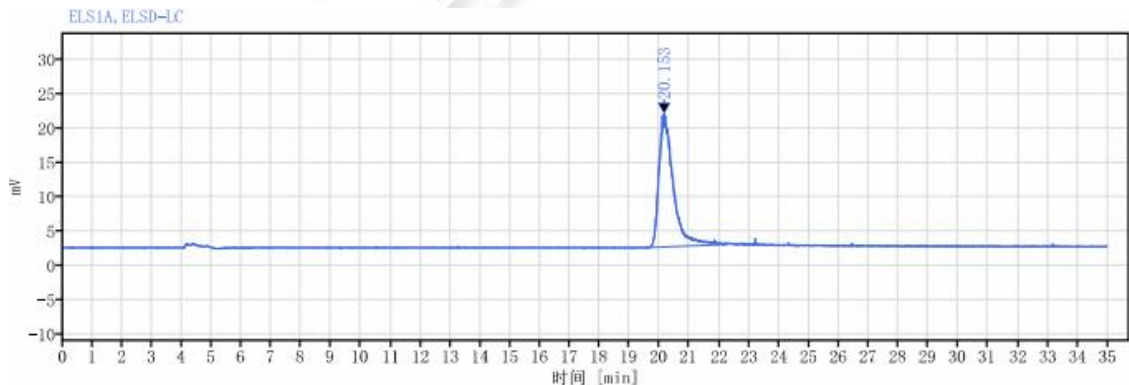
客户已配置

## 2. 谱图和数据

### (1) 空白



### (2) 20%葡萄糖供试品溶液



### (3) 果糖对照品溶液

声明：除非另有说明，此报告结果仅对该测试样品负责。本报告未经公司许可，不可复制。

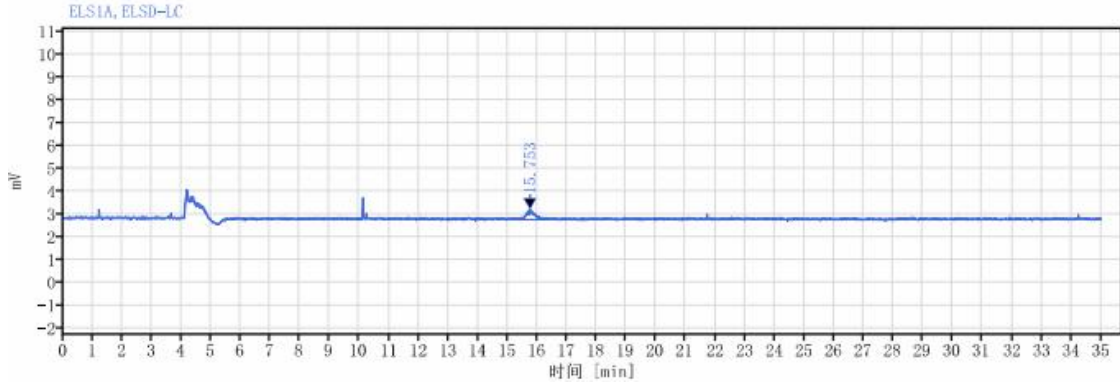
Add:上海市松江区明南路 85 号启迪漕河泾（中山）科技园.紫荆园 10 号楼

Add:浙江省金华市婺城区双林南街 168 号

Add:江苏省南京市六合区天圣路 22 号 F 栋 4 楼

Tel:400-810-6969

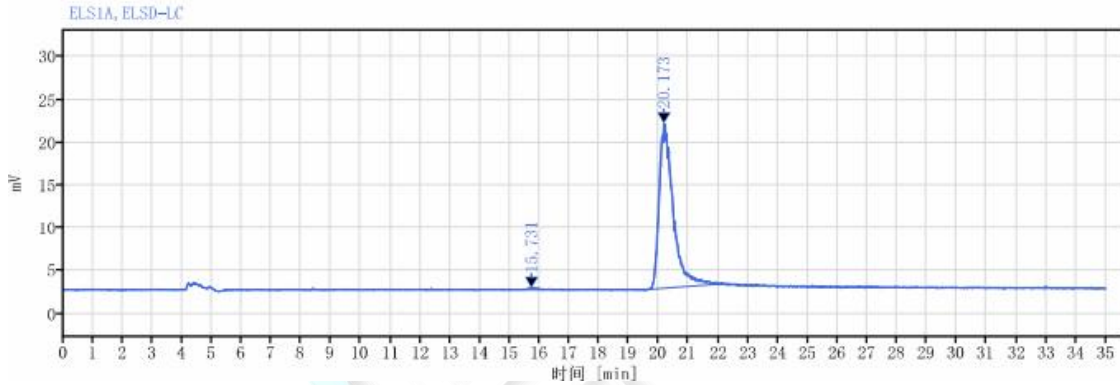




信号: ELS1A, ELSD-LC

保留时间 [min]	类型	峰宽 [min]	峰面积	高度	峰面积%	峰分离度 USP	峰拖尾因子	峰理论塔板数 USP
15.753	MM m	0.21	7.98	0.45	100.00		1.33488	49229.87892
总和			7.98					

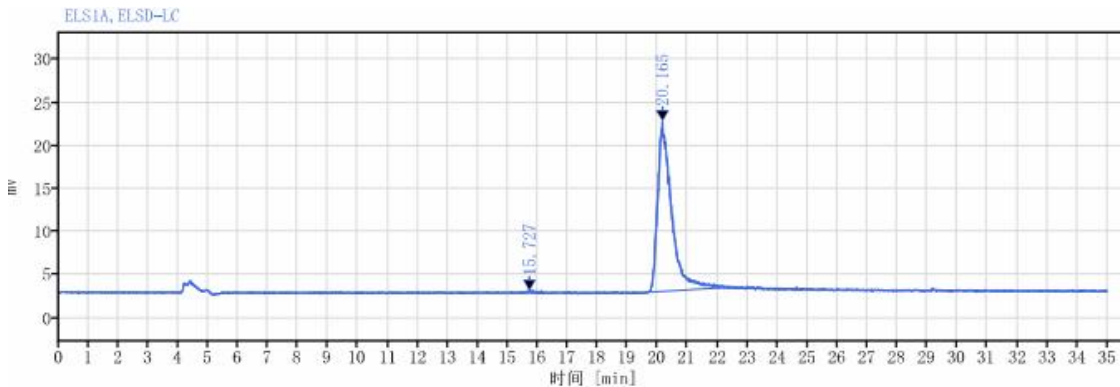
(4) 供试品+50%对照



信号: ELS1A, ELSD-LC

保留时间 [min]	类型	峰宽 [min]	峰面积	高度	峰面积%	峰分离度 USP	峰拖尾因子	峰理论塔板数 USP
15.731	MM m	0.19	3.47	0.22	0.55		1.41572	17986.84192
20.173	MM m	0.38	627.54	19.26	99.45	7.21995	2.00790	11240.90160
总和			631.01					

(5) 供试品+100%对照



声明：除非另有说明，此报告结果仅对该测试样品负责。本报告未经公司许可，不可复制。

Add:上海市松江区明南路85号启迪漕河泾（中山）科技园.紫荆园10号楼

Add:浙江省金华市婺城区双林南街168号

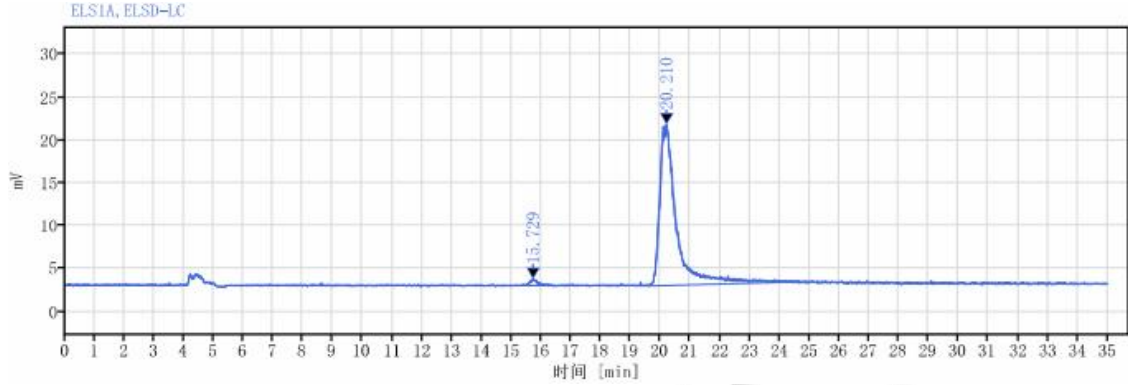
Add:江苏省南京市六合区天圣路22号F栋4楼

Tel:400-810-6969



信号: ELS1A, ELS-D-LC		保留时间 [min]	类型	峰宽 [min]	峰面积	高度	峰面积%	峰分离度 USP	峰拖尾因子	峰理论塔板数 USP
		15.727	MM m	0.26	6.32	0.29	0.99		1.18801	17356.33807
		20.165	MM m	0.38	632.22	19.76	99.01	7.01153	2.00448	10467.56710
				总和	638.54					

(6) 供试品+150%对照



信号: ELS1A, ELS-D-LC		保留时间 [min]	类型	峰宽 [min]	峰面积	高度	峰面积%	峰分离度 USP	峰拖尾因子	峰理论塔板数 USP
		15.729	MM m	0.19	12.49	0.76	1.70		1.17934	20837.29918
		20.210	MM m	0.64	720.49	18.80	98.30	7.43223	1.82300	11023.08624
				总和	732.99					

3. 结论

使用月旭 Ultimate® XB-NH2 (4.6×250mm , 3μm) 在此色谱条件下, 果糖与葡萄糖分离度较好, 满足客户检测要求。

报告人:Sally shawn

审核人: Tim

日期:2024/08/06

声明: 除非另有说明, 此报告结果仅对该测试样品负责。本报告未经公司许可, 不可复制。

Add:上海市松江区明南路 85 号启迪漕河泾(中山)科技园.紫荆园 10 号楼

Add:浙江省金华市婺城区双林南街 168 号

Add:江苏省南京市六合区天圣路 22 号 F 栋 4 楼

Tel:400-810-6969

