

## 测试报告

样品信息			
样品名称	甲草胺、乙草胺	项目编号	20240806-760
样品批号	/	样品性状	/
收样日期	2024/08/08	测试期间	2024/08/15-2024/08/20
标样信息			
名称	规格	数量	
单标	/	2	
混合样品	/	1	
实验要求			
按照客户方法做重现情况，分离度和峰型满足客户要求			
参考方法			
客户			
试剂信息			
试剂名称	级别	品牌	
/	/	/	
仪器信息			
仪器厂家	仪器型号		
安捷伦	6890		

## 1. 试验过程

## 1.1. 色谱条件

色谱柱:	WM-5 (30m*0.32mm, 0.25 $\mu$ m) 05902-32001
柱温:	200 $^{\circ}$ C
进样口:	220 $^{\circ}$ C
检测器:	FID 220 $^{\circ}$ C
载气:	氮气
载气流速:	1.12mL/min
分流比:	80-1

声明：除非另有说明，此报告结果仅对该测试样品负责。本报告未经公司许可，不可复制。

Add:上海市松江区明南路85号启迪漕河泾(中山)科技园.紫荆园10号楼

Add:浙江省金华市婺城区双林南街168号

Add:江苏省南京市六合区天圣路22号F栋4楼

Tel:400-810-6969

第1页共4页

邮编: 201600

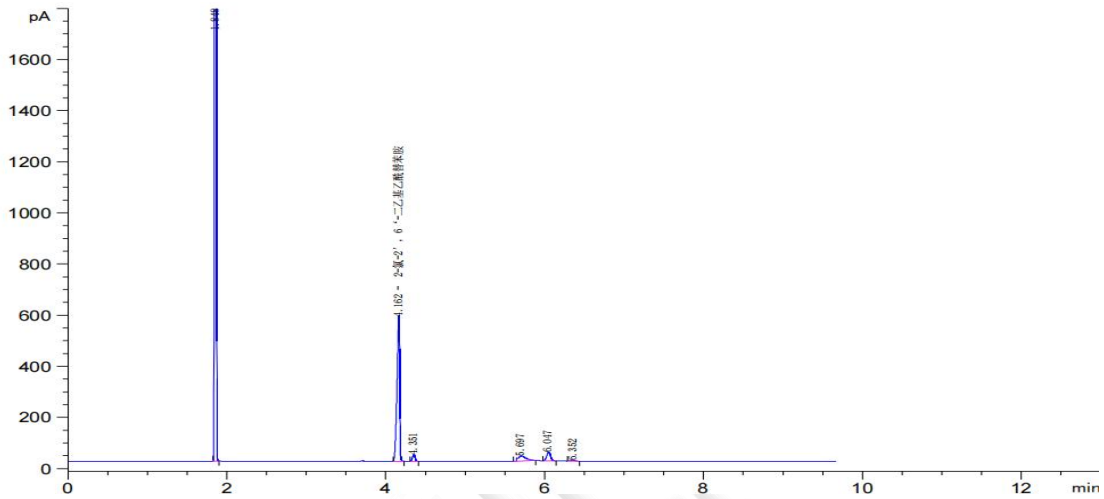
邮编: 321000

邮编: 211500

进样量:	0.2 $\mu$ L
氢气:	40mL/min
空气:	340mL/min
备注:	

## 2.谱图和数据

### (1) 二乙基乙酰替苯胺定位



编号	实测保留时间	化合物名称	主峰峰高	主峰峰面积	主峰峰面积 %
1	1.848		67836.82813	61563.304688	97.34
2	4.162	2-氯-2', 6'-二乙酰替苯胺	567.35968	1343.901733	2.125
3	4.351		28.33854	64.769630	0.10
4	5.697		22.44704	145.895416	0.23
5	6.047		33.92223	113.788239	0.18
6	6.352		2.73616	9.229102	0.01

保留时间 [min]	k'	信号	归一化 %	对称因子	峰宽 [min]	塔板数	分离度	名称
1.848	7.1e-2	1	0.000000	0.67	0.0135	103082	-	
4.162	1.41	1	0.000000	2.12	0.0371	69833	53.73	2-氯-2', 6'-二乙酰替苯胺
4.351	1.52	1	0.000000	1.05	0.0358	81678	3.03	
5.697	2.30	1	0.000000	0.47	0.1183	12836	10.26	
6.047	2.50	1	0.000000	0.97	0.0529	72319	2.41	
6.352	2.68	1	0.000000	0.87	0.0542	76179	3.34	

### (2) 2-氯-2'-甲基-6'乙基替苯胺定位

声明：除非另有说明，此报告结果仅对该测试样品负责。本报告未经公司许可，不可复制。

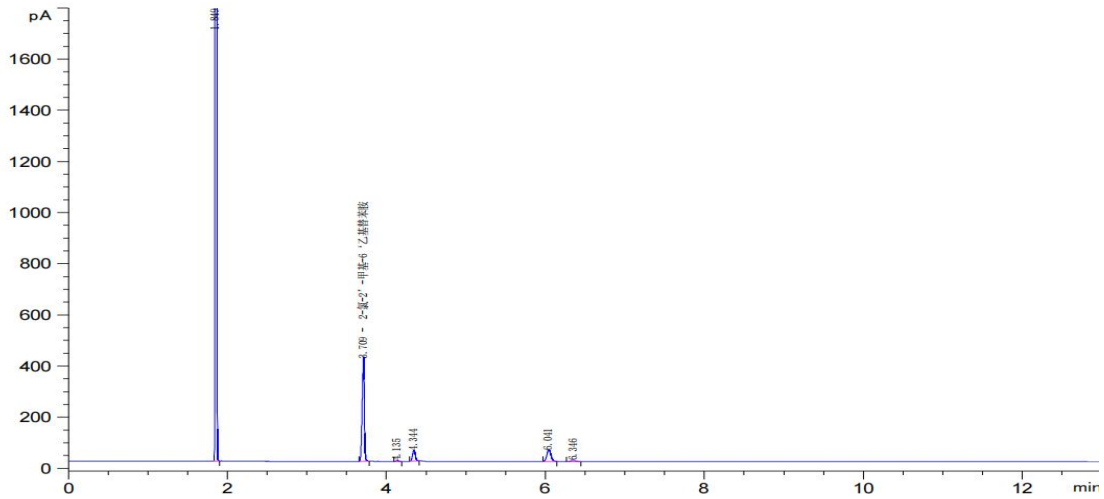
Add:上海市松江区明南路85号启迪漕河泾(中山)科技园.紫荆园10号楼

Add:浙江省金华市婺城区双林南街168号

Add:江苏省南京市六合区天圣路22号F栋4楼

Tel:400-810-6969

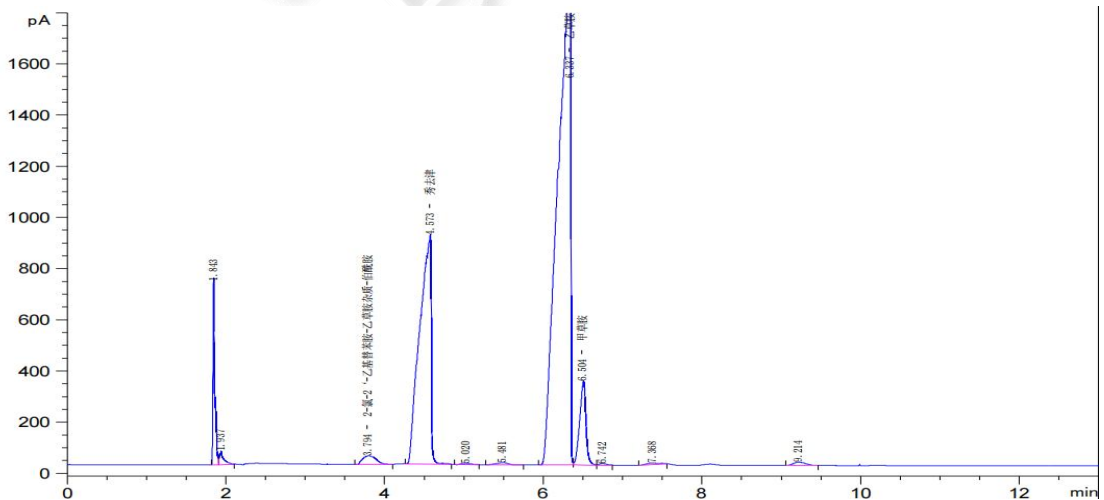




编号	实测保留时间	化合物名称	主峰峰高	主峰峰面积	主峰峰面积 %
1	1.849		58166.80078	44779.375000	97.69
2	3.709	2-氯-2'-甲基-6'乙基替苯胺	403.60831	763.909363	1.667
3	4.135		3.98489	8.302972	0.01
4	4.344		42.57985	103.226814	0.22
5	6.041		45.99006	165.372299	0.36
6	6.346		3.70550	13.848711	0.03

保留时间 [min]	k'	信号	归一化 %	对称因子	峰宽 [min]	塔板数	分离度	名称
1.849	7.1e-2	1	0.000000	0.74	0.0119	133299	-	
3.709	1.15	1	0.000000	1.46	0.0294	87954	52.84	2-氯-2'-甲基-6'乙基替苯胺
4.135	1.40	1	0.000000	0.92	0.0325	89681	8.07	
4.344	1.52	1	0.000000	1.02	0.0379	72722	3.49	
6.041	2.50	1	0.000000	0.93	0.0554	65830	21.36	
6.346	2.68	1	0.000000	0.91	0.0579	66527	3.16	

(3) 乙草胺 甲草胺混合样定性



声明：除非另有说明，此报告结果仅对该测试样品负责。本报告未经公司许可，不可复制。  
 Add:上海市松江区明南路 85 号启迪漕河泾（中山）科技园·紫荆园 10 号楼  
 Add:浙江省金华市婺城区双林南街 168 号  
 Add:江苏省南京市六合区天圣路 22 号 F 栋 4 楼  
 Tel:400-810-6969



编号	实测保留时间	化合物名称	主峰峰高	主峰峰面积	主峰峰面积 %
1	1.843		718.89661	1174.266846	3.37
2	1.937		53.11835	185.454575	0.53
3	3.794	2-氯-2'-乙基替苯胺-乙草胺	34.07141	395.057037	1.13
4	4.573	秀去津	898.34113	9087.426758	26.114
5	5.020		5.34681	42.261555	0.12
6	5.481		8.89002	89.901985	0.25
7	6.337	乙草胺	1969.36780	21784.134766	62.600
8	6.504	甲草胺	329.12515	1798.339233	5.168
9	6.742		5.92880	34.780228	0.10
10	7.368		6.98357	78.154221	0.22
11	9.214		13.16995	129.301956	0.37

保留时间 [min]	k'	信号	归一化 %	对称因子	峰宽 [min]	塔板数	分离度	名称
1.843	6.8e-2	1	0.000000	0.45	0.0183	55957	-	
1.937	0.12	1	0.000000	0.45	0.0404	12732	1.89	
3.794	1.20	1	0.000000	0.73	0.1958	2080	9.23	2-氯-2'-乙基替苯胺-乙草胺
4.573	1.65	1	0.000000	8.50	0.1733	3860	2.48	秀去津
5.020	1.91	1	0.000000	0.83	0.1279	8529	1.74	
5.481	2.18	1	0.000000	1.14	0.1633	6242	1.86	
6.337	2.67	1	0.000000	16.18	0.1914	6076	2.83	乙草胺
6.504	2.77	1	0.000000	1.47	0.0838	33405	0.71	甲草胺
6.742	2.91	1	0.000000	0.84	0.0942	28382	1.57	
7.368	3.27	1	0.000000	0.70	0.2558	4594	2.10	
9.214	4.34	1	0.000000	0.72	0.1550	19571	5.28	

## 2.结论

使用 WM-5 (30m\*0.32mm, 0.25µm) 05902-32001 在此色谱条件下, 峰型与分离度均可满足客户要求。

报告人:Lily

审核人:Tim

日期:2024/09/06

声明: 除非另有说明, 此报告结果仅对该测试样品负责。本报告未经公司许可, 不可复制。

Add:上海市松江区明南路 85 号启迪漕河泾(中山)科技园.紫荆园 10 号楼

Add:浙江省金华市婺城区双林南街 168 号

Add:江苏省南京市六合区天圣路 22 号 F 栋 4 楼

Tel:400-810-6969

第 4 页 共 4 页

邮编: 201600

邮编: 321000

邮编: 211500

