

测试报告

样品信息			
样品名称	2,6-二甲基-2,3-二氢-1H-茛-1-胺	项目编号	20240712-651-01
样品批号	/	样品性状	固体
收样日期	2024/07/15	测试期间	2024/07/18~07/22
标样信息			
名称	规格	数量	
\	\	1	
实验要求			
双手性中心，开发分离手性异构体的方法			
参考方法			
\			
试剂信息			
试剂名称	级别	品牌	
乙腈	色谱级	月旭	
磷酸二氢钾	分析纯	国药	
磷酸	分析纯	国药	
磺丁基-β-环糊精钠盐（CAS：182410-00-0）	分析纯	阿拉丁	
仪器信息			
仪器厂家	仪器型号		
赛默飞	U3000		

1. 试验过程

1.1. 色谱条件（一）

色谱柱：	月旭 Ultimate® XB-C30 (4.6×250mm, 5μm)
流动相：	流动相 A: 0.01mol/L 磷酸盐缓冲液 (含 50g/L 磺丁基-β-环糊精钠盐, 用磷酸调 pH2.5) 流动相 B: 乙腈 A/B=90/10 (在线混合)
流速：	1.0mL/min
进样量：	10μL
柱温：	20°C

声明：除非另有说明，此报告结果仅对该测试样品负责。本报告未经公司许可，不可复制。

Add:上海市松江区明南路 85 号启迪漕河泾（中山）科技园紫荆园 10 号楼

Add:浙江省金华市婺城区双林南街 168 号

Add:江苏省南京市六合区天圣路 22 号 F 栋 4 楼

Tel:400-810-6969

第1页共4页

邮编：201600

邮编：321000

邮编：211500



检测波长	210nm
注意事项	\

1.2. 溶液配制

1.2.1. 流动相配制

流动相 A：称取磷酸二氢钾 1.36g，磺丁基-β-环糊精钠盐 50g，溶于 1000ml 水中，超声使溶解，混匀，用磷酸调 pH 值至 2.5，抽滤，即得。

流动相 B：取色谱级乙腈，超声脱气，即得。

1.2.2. R 胺溶液：取 R 胺样品，用乙醇-水（1-2）配成 3.5mg/ml 的溶液，过滤，即得。

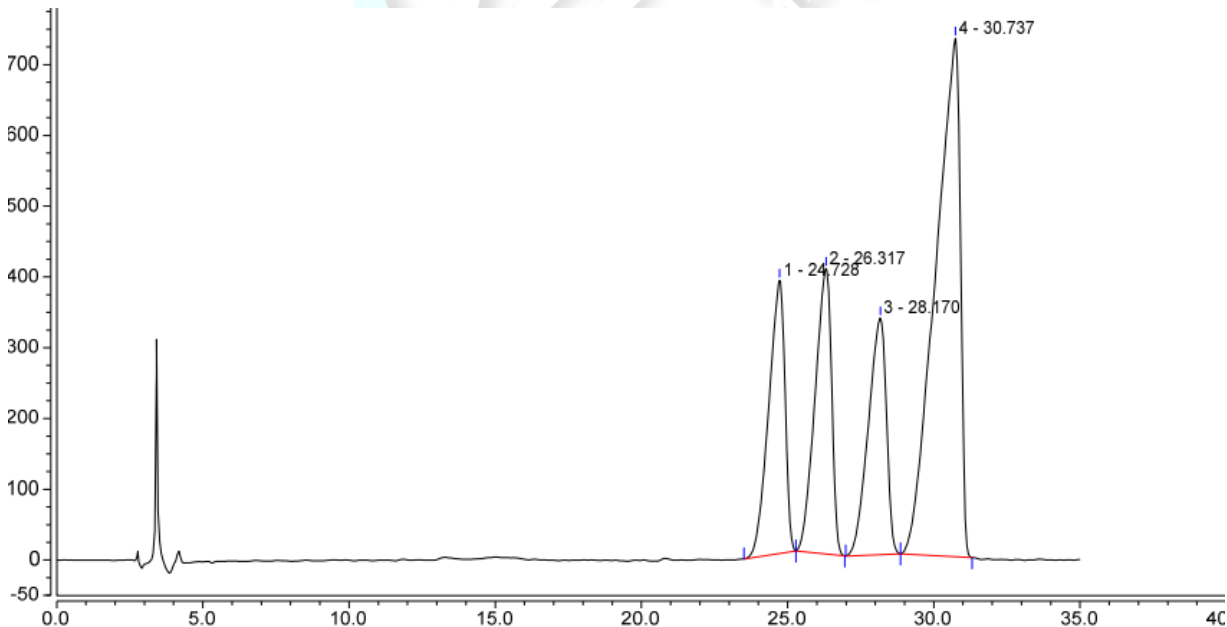
1.2.3. S 胺溶液：取 S 胺样品，用乙醇-水（1-1）配成 2mg/ml 的溶液，过滤，即得。

1.2.4. R 铵盐溶液：取 R 铵盐样品，用水配成 1mg/ml 的溶液，过滤，即得。

1.2.5. S 铵盐溶液：取 S 铵盐样品，用水配成 2mg/ml 的溶液，过滤，即得。

2. 谱图和数据

(1) R 胺溶液图谱



序号	峰名称	保留时间 min	峰面积 mAU*min	峰高 mAU	塔板数 (EP)	不对称度 (EP)	分离度 (EP)
1		24.728	248.382	385.902	8998	0.74	1.51
2		26.317	264.679	403.501	9694	0.75	1.66
3		28.170	240.540	334.398	9353	0.76	1.86
4		30.737	718.134	732.450	5923	0.62	n.a.

声明：除非另有说明，此报告结果仅对该测试样品负责。本报告未经公司许可，不可复制。

Add:上海市松江区明南路 85 号启迪漕河泾（中山）科技园.紫荆园 10 号楼

Add:浙江省金华市婺城区双林南街 168 号

Add:江苏省南京市六合区天圣路 22 号 F 栋 4 楼

Tel:400-810-6969

第2页共4页

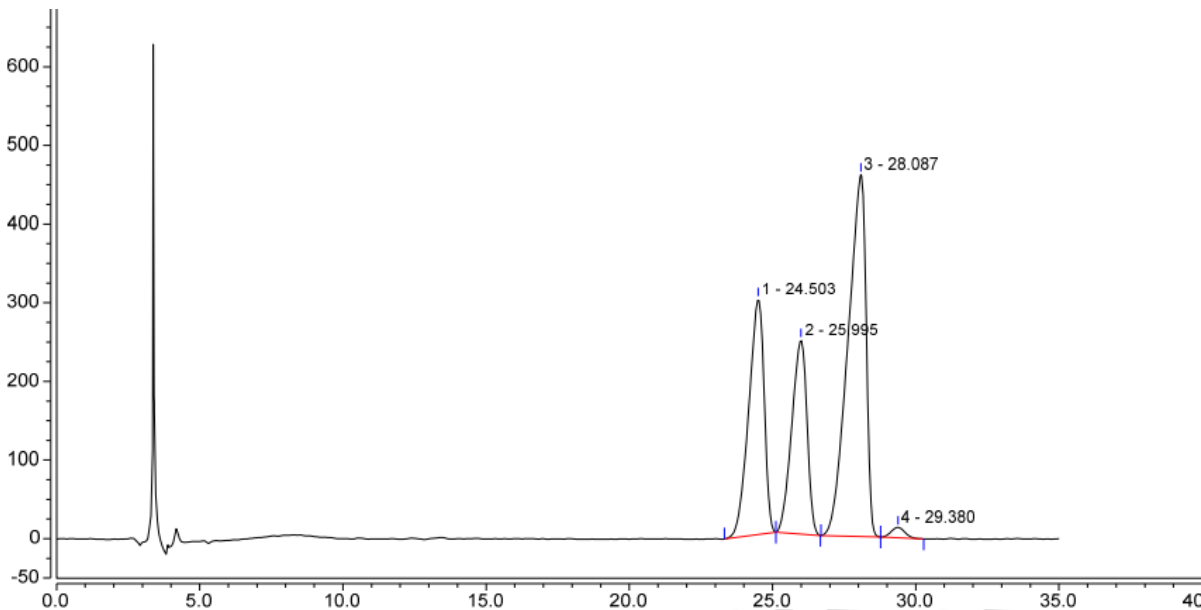
邮编：201600

邮编：321000

邮编：211500

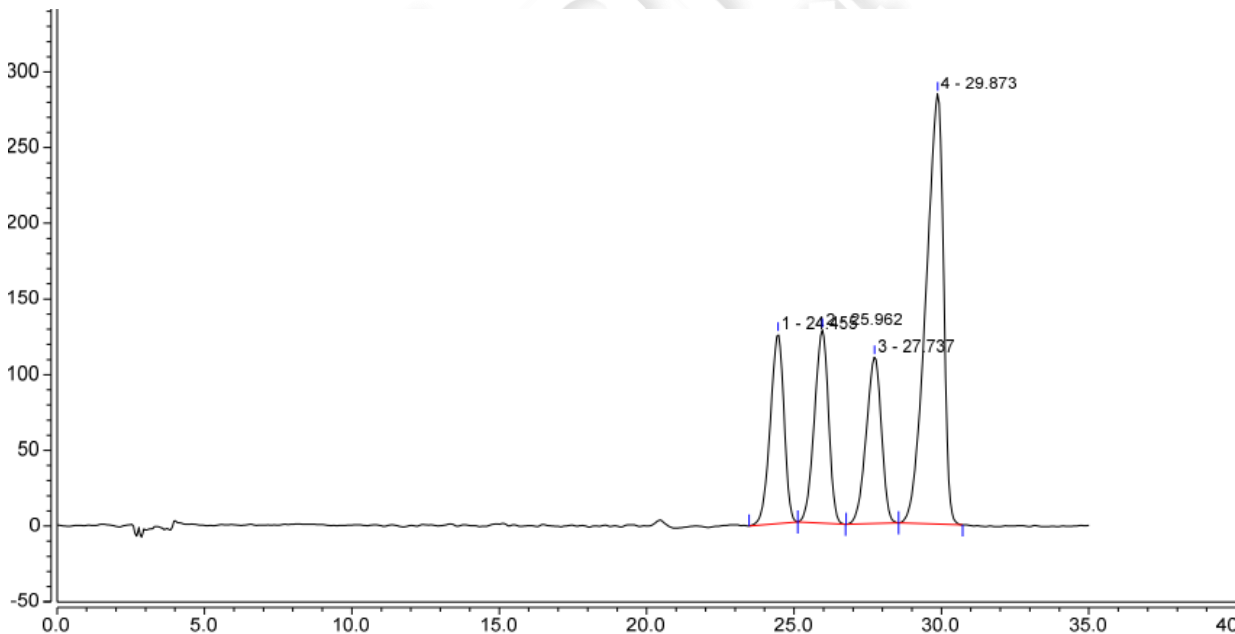


(2) S 胺溶液



序号	峰名称	保留时间 min	峰面积 mAU*min	峰高 mAU	塔板数 (EP)	不对称度 (EP)	分离度 (EP)
1		24.503	187.051	299.319	9555	0.79	1.49
2		25.995	152.519	246.670	10792	0.83	1.91
3		28.087	336.850	460.210	8876	0.69	1.24
4		29.380	7.336	13.214	17376	1.07	n.a.

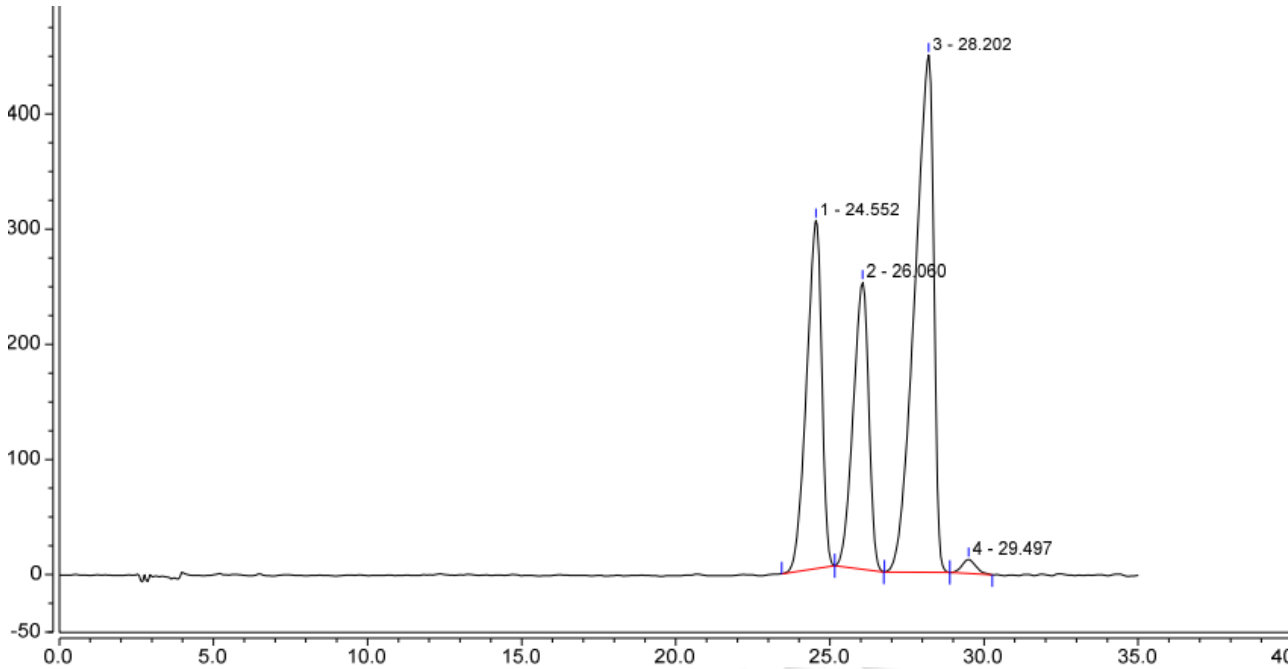
(3) R 铵盐溶液



序号	峰名称	保留时间 min	峰面积 mAU*min	峰高 mAU	塔板数 (EP)	不对称度 (EP)	分离度 (EP)
1		24.455	67.629	125.253	13012	0.89	1.73
2		25.962	70.837	127.527	13701	0.90	1.93
3		27.737	65.983	110.010	13415	0.89	2.08
4		29.873	195.604	284.332	11747	0.74	n.a.



(4) S 铵盐溶液



序号	峰名称	保留时间 min	峰面积 mAU*min	峰高 mAU	塔板数 (EP)	不对称度 (EP)	分离度 (EP)
1		24.552	172.131	302.201	11620	0.79	1.63
2		26.060	145.997	249.275	12264	0.83	2.05
3		28.202	321.496	448.970	9510	0.68	1.30
4		29.497	6.460	12.209	19924	1.17	n.a.

3. 结论

使用月旭 Ultimate® XB-C30 (4.6×250mm, 5μm)，在此色谱条件下，满足客户检测要求。

报告人：Wu XM

审核人：Sunny

日期：2024/07/22

