

测试报告

样品信息			
样品名称	F647 异构体、Cy3~7	项目编号	20240701-613
样品批号	/	样品性状	液体
收样日期	2024/07/01	测试期间	2024/07/10~2024/07/12
标样信息			
名称	规格	数量	
AF647 异构体	瓶	1	
cy3~7	瓶	1	
实验要求			
筛选合适色谱柱分离 F647 异构体、分离 Cy3~7			
参考方法			
/			
试剂信息			
试剂名称	级别	品牌	
乙腈	色谱纯	月旭	
甲酸铵	AR	麦克林	
仪器信息			
仪器厂家	仪器型号		
Agilent	1260		

1. 试验过程

1.1. 色谱条件

色谱柱:	Ultimate® XB-C18 (4.6×250mm, 5μm)
流动相:	A: 20mmol/L 甲酸铵 B: 乙腈
流速:	1.0 mL/min

声明: 除非另有说明, 此报告结果仅对该测试样品负责。本报告未经公司许可, 不可复制。

Add: 上海市松江区明南路 85 号启迪漕河泾 (中山) 科技园, 紫荆园 10 号楼

Add: 浙江省金华市婺城区双林南街 168 号

Add: 江苏省南京市六合区天圣路 22 号 F 栋 4 楼

Tel: 400-810-6969

第 1 页 共 4 页

邮编: 201600

邮编: 321000

邮编: 211500

进样量:	5 μ L		
柱温:	30 $^{\circ}$ C		
检测器	DAD		
检测波长:	F647 650nm;Cy3~7 550/650/750nm		
洗脱程序	Time	A	B
	0	95	5
	3	95	5
	18	50	50
	23	20	80
	28	20	80
	28.1	95	5
	35	95	5
注意事项:	可根据实际情况微调流动相梯度比例		

1.2. 样品配置

客户已配置

1.3. 流动相配置

20mmol/L 甲酸铵：准确称取 1.26g 甲酸铵，加 1L 的水溶解，混匀抽滤。

2. 谱图和数据

(1) AF647

声明：除非另有说明，此报告结果仅对该测试样品负责。本报告未经公司许可，不可复制。

Add:上海市松江区明南路 85 号启迪漕河泾（中山）科技园.紫荆园 10 号楼

Add:浙江省金华市婺城区双林南街 168 号

Add:江苏省南京市六合区天圣路 22 号 F 栋 4 楼

Tel:400-810-6969

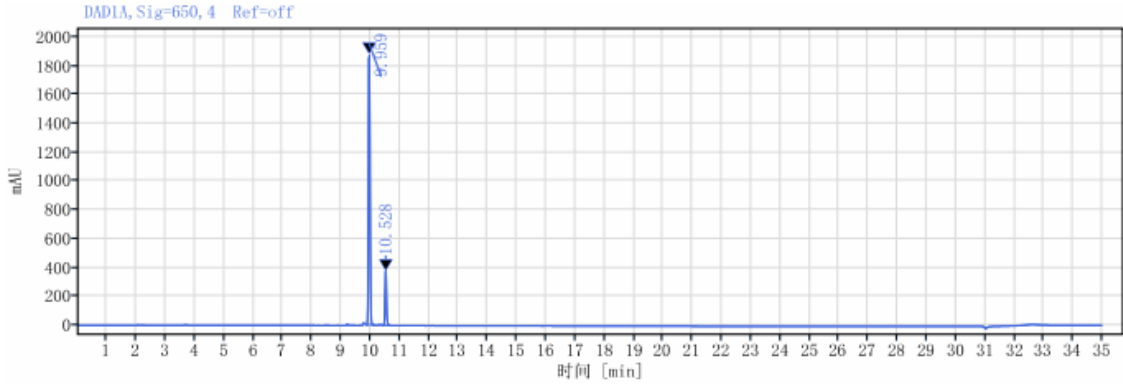
第 2 页 共 4 页

邮编: 201600

邮编: 321000

邮编: 211500

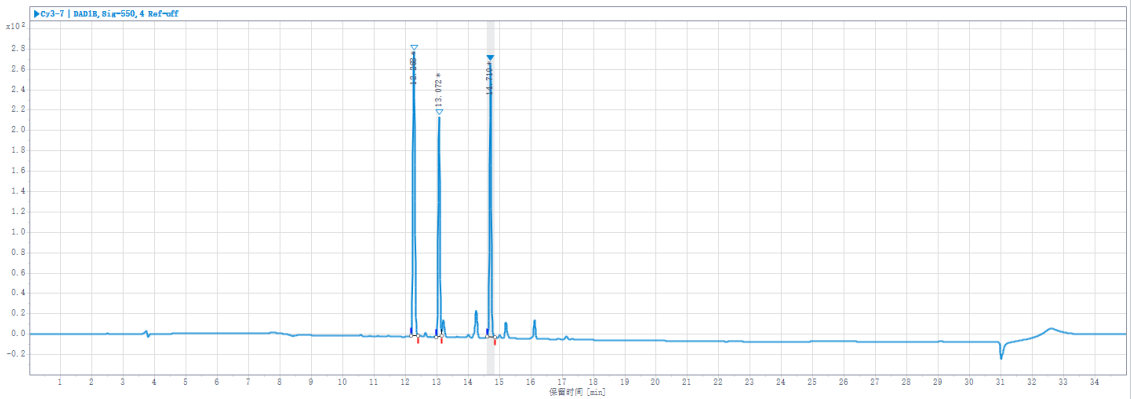




信号: DAD1A, Sig=650, 4 Ref=off

保留时间 [min]	类型	峰宽 [min]	峰面积	峰高	峰分离度 USP	峰拖尾因子	峰理论塔板数 USP
9.959	MM m	0.27	6947.97	1877.94		1.05481	159160.96614
10.528	MM m	0.25	1277.38	376.69	5.95404	1.07779	216694.92366
总和			8225.35				

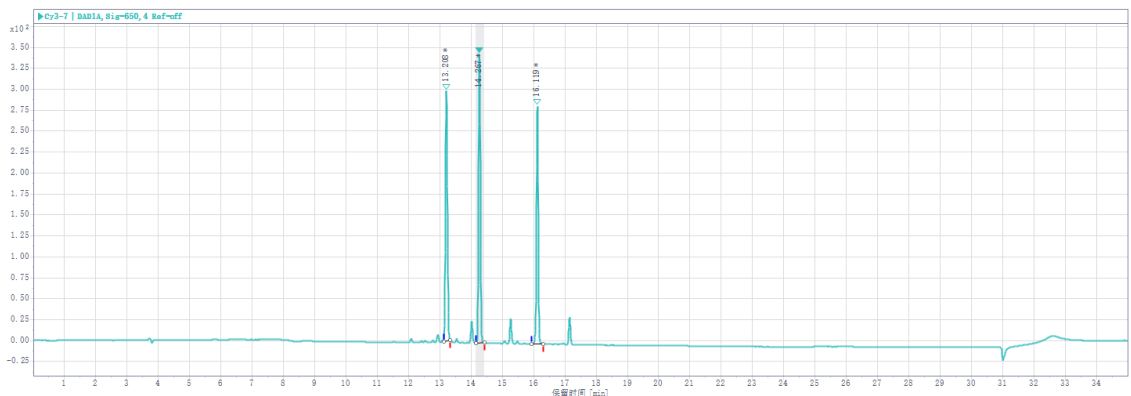
(2) Cy3



信号: DAD1B, Sig=550, 4 Ref=off

保留时间 [min]	类型	峰宽 [min]	峰面积	峰高	峰分离度 USP	峰拖尾因子	峰理论塔板数 USP
12.268	MM m	0.21	1242.84	279.06		1.12069	164859.30217
13.072	MM m	0.16	805.64	216.09	7.27601	1.02388	268706.64416
14.710	MM m	0.24	995.27	270.08	16.45088	1.09757	362658.18615
总和			3043.76				

(3) Cy5



声明: 除非另有说明, 此报告结果仅对该测试样品负责。本报告未经公司许可, 不可复制。

Add: 上海市松江区明南路 85 号启迪漕河泾 (中山) 科技园, 紫荆园 10 号楼

Add: 浙江省金华市婺城区双林南街 168 号

Add: 江苏省南京市六合区天圣路 22 号 F 栋 4 楼

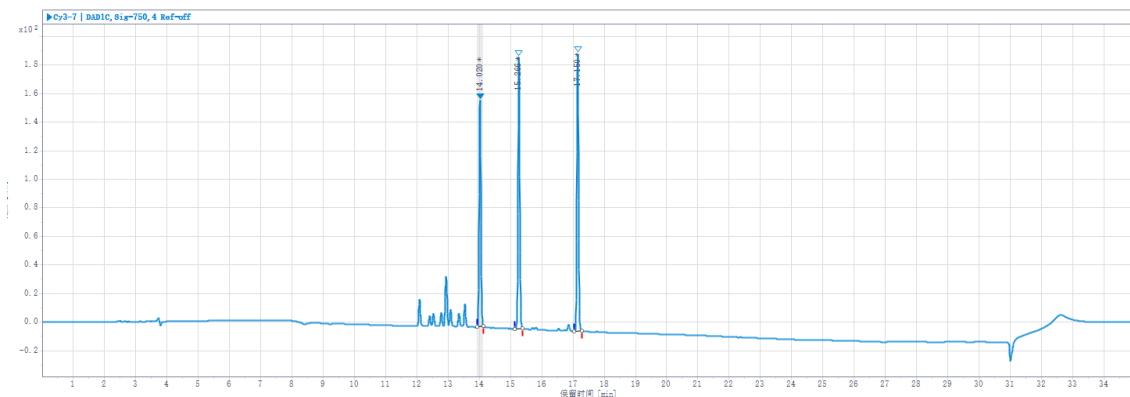
Tel: 400-810-6969



信号: DAD1A, Sig=650, 4 Ref=off

保留时间 [min]	类型	峰宽 [min]	峰面积	峰高	峰分离度 USP	峰拖尾因子	峰理论塔板数 USP
13.208	MM m	0.21	1348.10	298.78		1.11645	185817.37162
14.267	MM m	0.27	1376.27	345.13	9.24485	1.02657	285720.40526
16.119	MM m	0.37	1086.26	284.01	17.95802	0.96779	418769.65076
总和			3810.64				

(4) Cy7



信号: DAD1C, Sig=750, 4 Ref=off

保留时间 [min]	类型	峰宽 [min]	峰面积	峰高	峰分离度 USP	峰拖尾因子	峰理论塔板数 USP
14.020	MM m	0.18	616.10	158.69		1.07407	288204.79027
15.266	MM m	0.25	722.98	190.47	12.09048	1.02679	360159.33997
17.150	MM m	0.25	722.56	194.88	18.74201	1.11052	481340.02348
总和			2061.64				

3. 结论

使用月旭 Ultimate® XB-C18 (4.6×250mm, 5µm) 在此色谱条件下, AF647 与其异构体分离度较好, Cy3~7 在 550/650/750nm 波长下, 三个峰分离度较好, 满足客户检测要求。

报告人: Sally shawn

审核人: Tim

日期: 2024/07/12

