

## 测试报告

样品信息			
样品名称	胆固醇、麦角固醇及 7-脱氢胆固醇	项目编号	20240909-886
样品批号	/	样品性状	/
收样日期	2024/09/10	测试期间	2024/09/18~2024/09/19
标样信息			
名称	规格	数量	
胆固醇	1 mg/ml	1 ml	
麦角固醇	1 mg/ml	1 ml	
7-脱氢胆固醇	1 mg/ml	1 ml	
实验要求			
开发方法分析胆固醇、麦角固醇及 7-脱氢胆固醇，要求分离三种物质且分离度不小于 1.5			
参考方法			
客户方法			
试剂信息			
试剂名称	级别	品牌	
乙腈	色谱级	月旭	
仪器信息			
仪器厂家	仪器型号		
安捷伦	Agilent 1260		

## 1. 试验过程

## 1.1. 色谱条件

色谱柱 1:	Ultimate LP-C18 (4.6×150mm, 3μm)
色谱柱 2:	Ultimate LP-C18 (4.6×250mm, 3μm)
流动相:	乙腈
流速:	1.0 ml/min
进样量:	20 μL
柱温:	25 °C

声明：除非另有说明，此报告结果仅对该测试样品负责。本报告未经公司许可，不可复制。

Add:上海市松江区明南路 85 号启迪漕河泾（中山）科技园·紫荆园 10 号楼

Add:浙江省金华市婺城区双林南街 168 号

Add:江苏省南京市六合区天圣路 22 号 F 栋 4 楼

Tel:400-810-6969

第 1 页 共 6 页

邮编：201600

邮编：321000

邮编：211500

检测器：	UV	
检测波长：	210 nm/280 nm	
洗脱程序	时间（min）	乙腈
	0	100 %
	65	100 %
注意事项	/	

## 1.2. 溶液配制

### 1.2.1. 流动相配制

取色谱纯乙腈抽滤即得。

### 1.2.2. 对照品溶液配制

空白溶剂：无水乙醇；

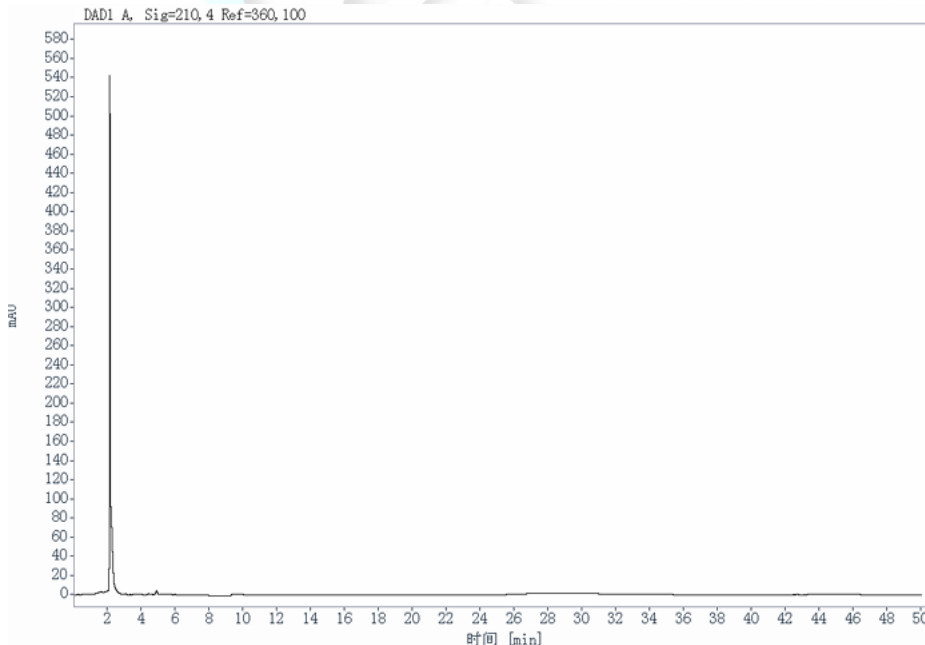
各物质对照溶液：客户提供可直接分析；

混合对照溶液：取各物质对照溶液按等比例混合，混匀即得；

样品溶液：客户提供，加入适量溶剂以便正常分析。

## 2. 谱图和数据

### 1) 色谱柱 1 空白溶剂分析图谱：



### 2) 色谱柱 1 麦角固醇对照溶液分析图谱：

声明：除非另有说明，此报告结果仅对该测试样品负责。本报告未经公司许可，不可复制。

Add:上海市松江区明南路 85 号启迪漕河泾（中山）科技园.紫荆园 10 号楼

Add:浙江省金华市婺城区双林南街 168 号

Add:江苏省南京市六合区天圣路 22 号 F 栋 4 楼

Tel:400-810-6969

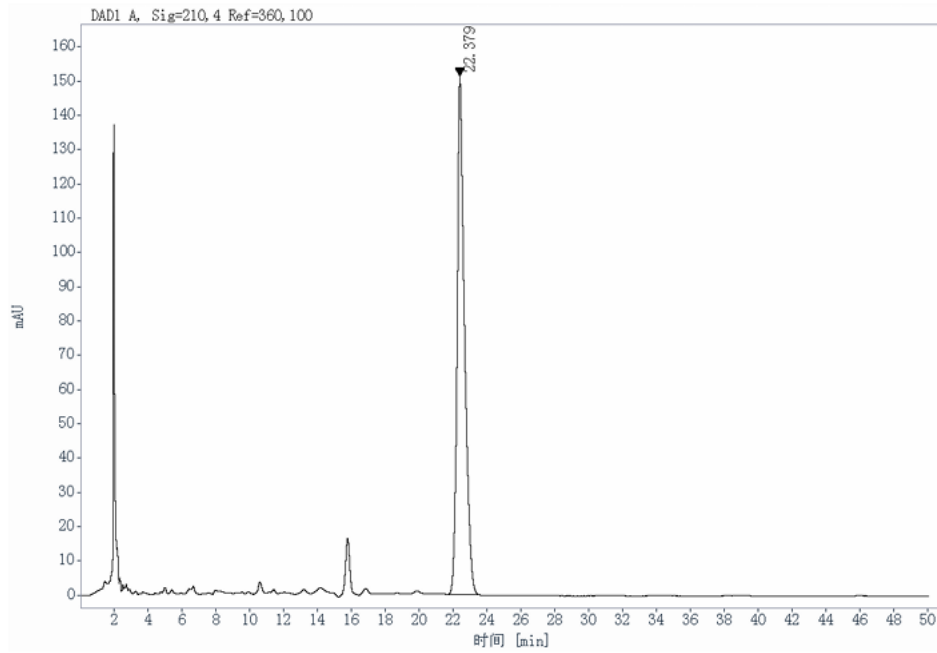
第 2 页 共 6 页

邮编：201600

邮编：321000

邮编：211500

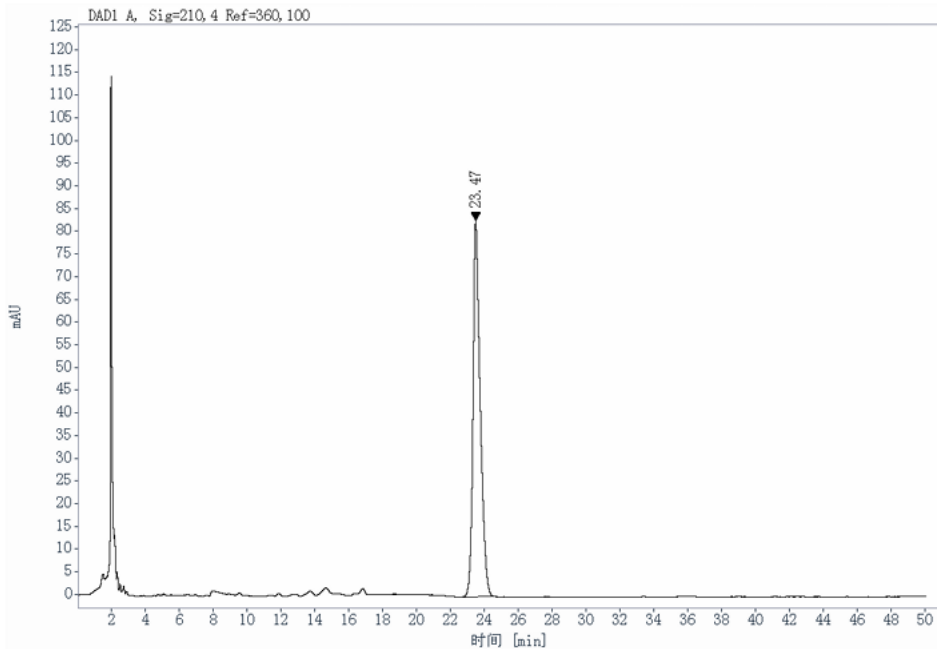




DAD1 A, Sig=210, 4 Ref=360, 100

7-脱氢胆固醇			0		
胆固醇			0		
麦角固醇	22.38	4575.42	100.0	1.38	13074.6

3) 色谱柱 1 7-脱氢胆固醇对照溶液分析图谱:



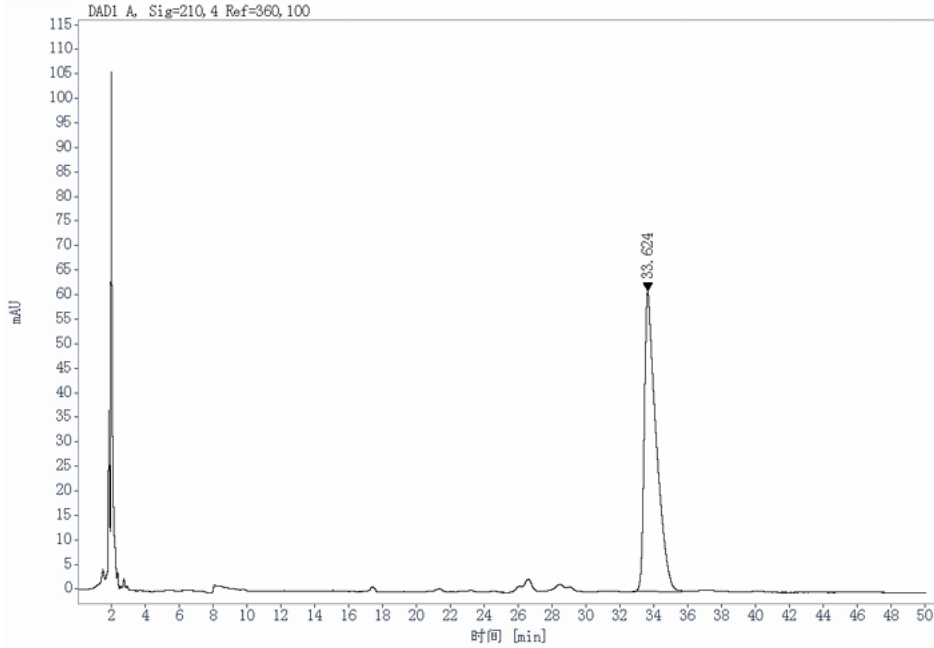
DAD1 A, Sig=210, 4 Ref=360, 100

麦角固醇			0		
胆固醇			0		
7-脱氢胆固醇	23.47	2441.77	100.0	1.38	14862.6

4) 色谱柱 1 胆固醇对照溶液分析图谱:

声明：除非另有说明，此报告结果仅对该测试样品负责。本报告未经公司许可，不可复制。  
 Add:上海市松江区明南路 85 号启迪漕河泾（中山）科技园.紫荆园 10 号楼  
 Add:浙江省金华市婺城区双林南街 168 号  
 Add:江苏省南京市六合区天圣路 22 号 F 栋 4 楼  
 Tel:400-810-6969

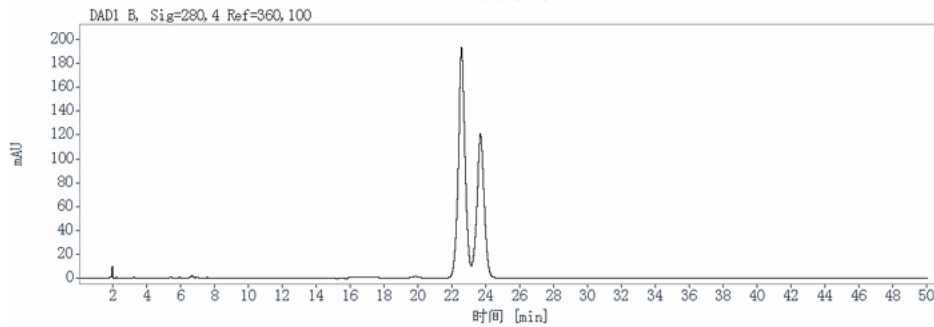
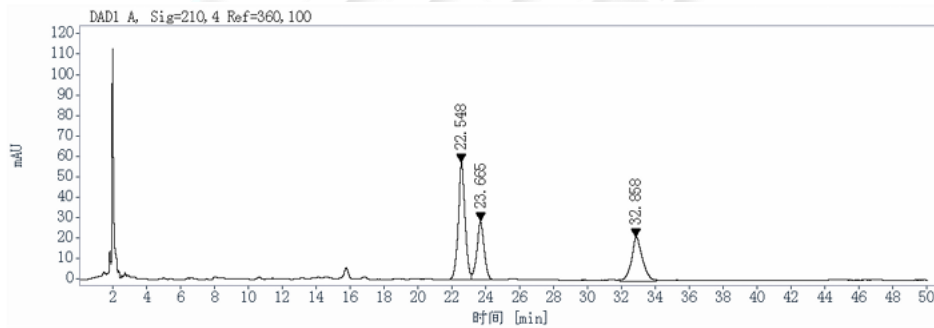




DAD1 A, Sig=210, 4 Ref=360, 100

麦角固醇			0		
7-脱氢胆固醇			0		
胆固醇	33.62	2965.55	100.0	2.02	10981.1

5) 色谱柱 1 混合对照溶液分析图谱:



DAD1 A, Sig=210, 4 Ref=360, 100

麦角固醇	22.55	1577.56	46.16	1.07	16417.4
7-脱氢胆固醇	23.67	846.19	24.76	1.52	15150.0
胆固醇	32.86	994.20	29.09	9.69	13559.3

6) 色谱柱 2 混合对照溶液分析图谱:

声明：除非另有说明，此报告结果仅对该测试样品负责。本报告未经公司许可，不可复制。

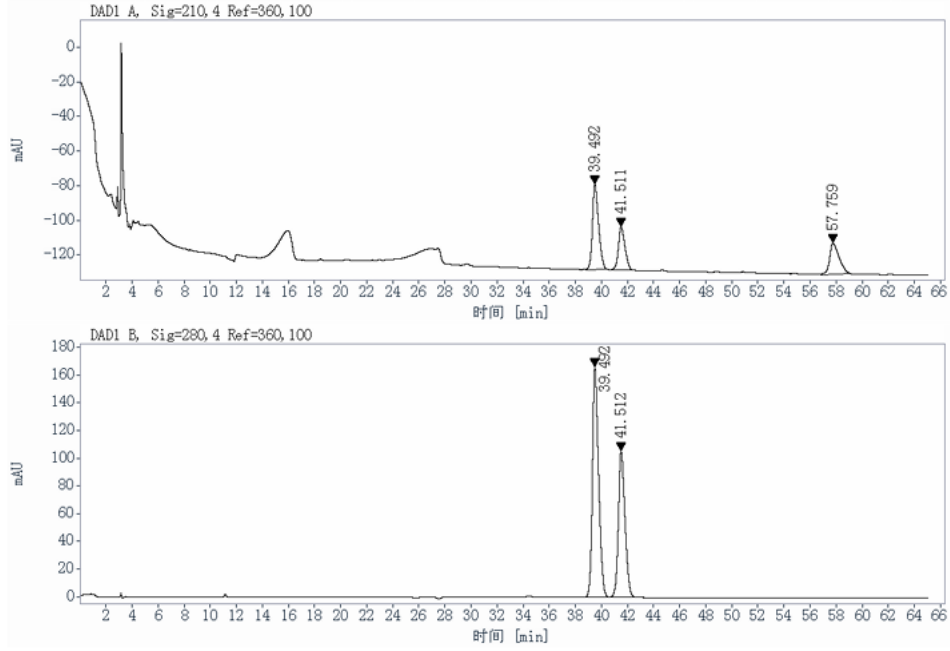
Add:上海市松江区明南路 85 号启迪漕河泾（中山）科技园·紫荆园 10 号楼

Add:浙江省金华市婺城区双林南街 168 号

Add:江苏省南京市六合区天圣路 22 号 F 栋 4 楼

Tel:400-810-6969

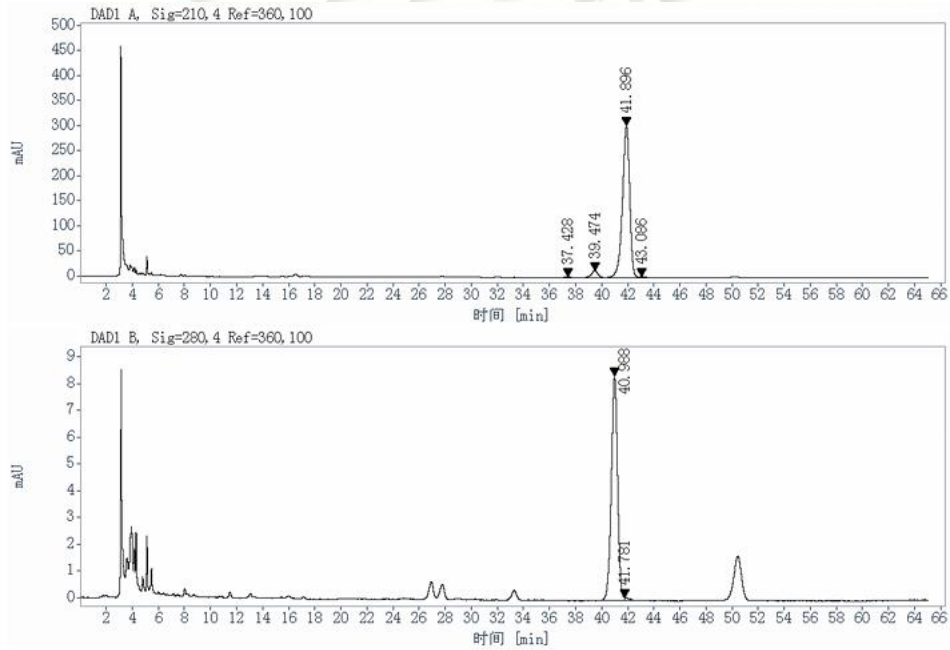




DAD1 A, Sig=210, 4 Ref=360, 100

麦角固醇	39.49	1619.14	47.58	1.32	33207.0
7-脱氢胆固醇	41.51	868.55	25.53	2.26	32506.8
胆固醇	57.76	915.02	26.89	14.36	29617.8

7) 色谱柱 2 样品溶液分析图谱:



DAD1 A, Sig=210, 4 Ref=360, 100

胆固醇			0		
	37.43	36.51	0.3011	0.73	37622.8
麦角固醇	39.47	457.55	3.773	2.47	31807.4
7-脱氢胆固醇	41.90	11588.75	95.55	2.58	28565.8
	43.09	45.17	0.3724	1.02	16301.1

声明：除非另有说明，此报告结果仅对该测试样品负责。本报告未经公司许可，不可复制。

Add:上海市松江区明南路 85 号启迪漕河泾（中山）科技园·紫荆园 10 号楼

Add:浙江省金华市婺城区双林南街 168 号

Add:江苏省南京市六合区天圣路 22 号 F 栋 4 楼

Tel:400-810-6969



### 3. 结论

使用月旭色谱柱 Welch Ultimate LP-C18 (4.6×250mm, 3μm) 在此色谱条件下分析目标物，其中麦角固醇、7-脱氢胆固醇与胆固醇依次出峰，相互之间分离度分别为 2.3 及 14.4，符合分析要求。

报告人: Jeff

审核人: Jim

日期: 2024/09/20

Welch  
月旭科技

