

## 测试报告

样品信息			
样品名称	KT016-S2	项目编号	20240802-743
样品批号	/	样品性状	/
收样日期	2024/08/05	测试期间	2024/08/11~2024/08/12
标样信息			
名称	规格	数量	
样品溶液	2 ml	1 份	
供试品	100 mg	1 份	
实验要求			
使用月旭苯基己基核壳柱分析样品溶液，要求主物质峰与前相邻峰分离度大于 1.5			
参考方法			
客户方法			
试剂信息			
试剂名称	级别	品牌	
纯水	二级	月旭	
乙腈	色谱级	月旭	
磷酸二氢钾	分析级	阿拉丁	
磷酸	分析纯	麦克林	
三乙胺	分析级	阿拉丁	
仪器信息			
仪器厂家	仪器型号		
岛津	LC-20AD		

## 1. 试验过程

## 1.1. 色谱条件

色谱柱 1:	Boltimate Phenyl-Hexyl (4.6×150mm, 2.7μm)
流动相:	0.02mol/L 磷酸二氢钾缓冲溶液 - 乙腈 (60-40)
流速:	1.0 ml/min

声明：除非另有说明，此报告结果仅对该测试样品负责。本报告未经公司许可，不可复制。

Add:上海市松江区明南路 85 号启迪漕河泾（中山）科技园·紫荆园 10 号楼

Add:浙江省金华市婺城区双林南街 168 号

Add:江苏省南京市六合区天圣路 22 号 F 栋 4 楼

Tel:400-810-6969

第 1 页 共 4 页

邮编: 201600

邮编: 321000

邮编: 211500

进样量：	20 $\mu$ L	
柱温：	30 $^{\circ}$ C	
检测器：	UV	
检测波长：	215 nm	
洗脱程序	时间 (min)	0.02mol/L 磷酸二氢钾缓冲溶液 -乙腈 (60-40)
	0	100 %
	20	100 %
注意事项	/	

## 1.2. 溶液配制

### 1.2.1. 流动相配制

称取 2.72g 磷酸二氢钾溶于 1000ml 纯水中，分别加入磷酸和三乙胺 2ml，混匀抽滤即得。

### 1.2.2. 对照品溶液配制

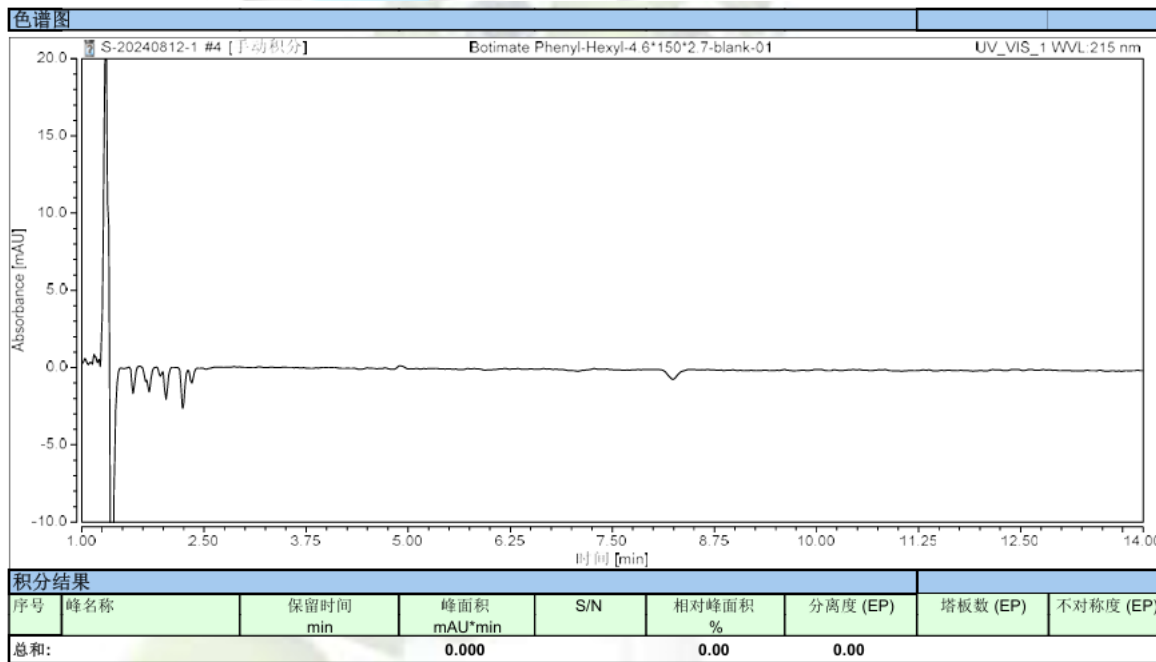
溶剂：乙腈水 (1:1)；

样品溶液：客户提供，可直接分析；

供试品溶液：称取供试品 10mg 于 10ml 容量瓶中，加入溶剂溶解混匀后取 1ml 至 10ml 容量瓶中，加入溶剂稀释至刻度，混匀即得。

## 2. 谱图和数据

### 1) 溶剂乙腈水分析图谱：



声明：除非另有说明，此报告结果仅对该测试样品负责。本报告未经公司许可，不可复制。

Add:上海市松江区明南路 85 号启迪漕河泾 (中山) 科技园.紫荆园 10 号楼

Add:浙江省金华市婺城区双林南街 168 号

Add:江苏省南京市六合区天圣路 22 号 F 栋 4 楼

Tel:400-810-6969

第 2 页 共 4 页

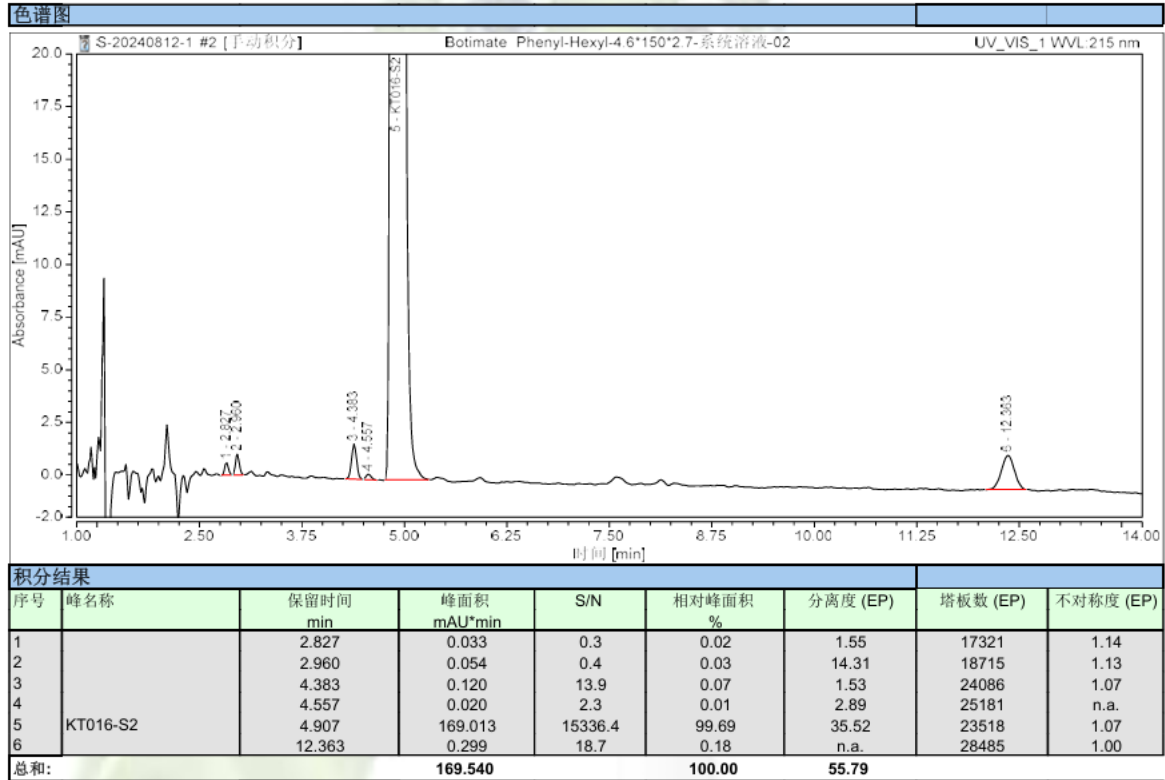
邮编：201600

邮编：321000

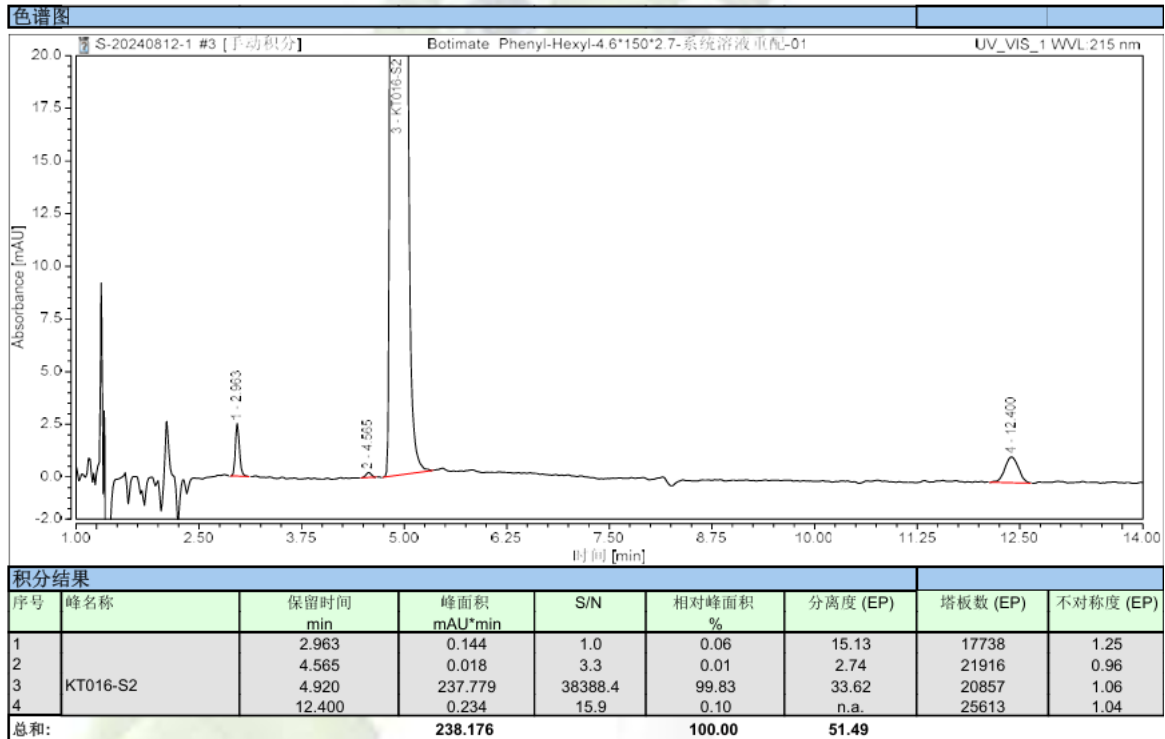
邮编：211500



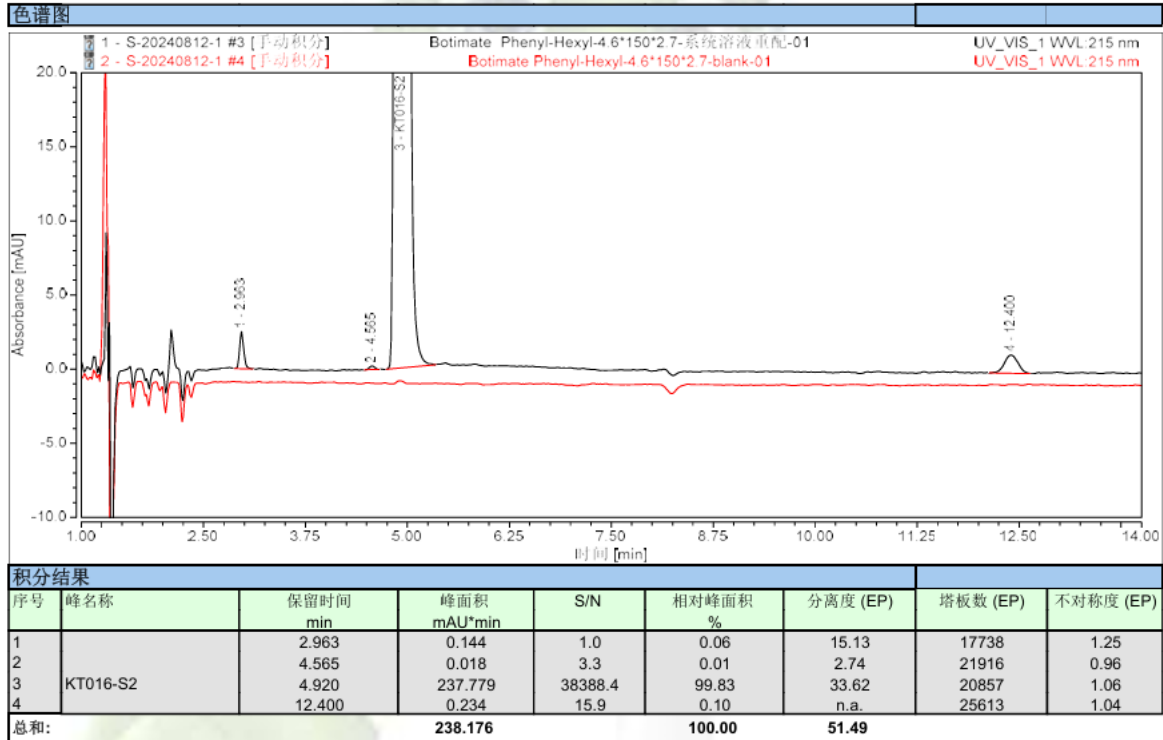
2) 样品溶液分析图谱:



3) 供试品溶液分析图谱:



4) 供试品溶液与空白溶液分析叠加图谱：



3. 结论

使用月旭色谱柱 Welch Boltimate Phenyl-Hexyl (4.6×150mm, 2.7μm) 在此色谱条件下分析样品溶液及供试品溶液，分析结果中主峰与前相邻杂质峰分离度均大于 1.5，符合分析要求。

报告人: Jeff

审核人: Jim

日期: 2024/08/14

声明：除非另有说明，此报告结果仅对该测试样品负责。本报告未经公司许可，不可复制。

Add:上海市松江区明南路 85 号启迪漕河泾（中山）科技园.紫荆园 10 号楼

Add:浙江省金华市婺城区双林南街 168 号

Add:江苏省南京市六合区天圣路 22 号 F 栋 4 楼

Tel:400-810-6969

第 4 页 共 4 页

邮编: 201600

邮编: 321000

邮编: 211500

