

## 测试报告

样品信息			
样品名称	KL1090009; D07A; NHS	项目编号	20240409-316
样品批号	/	样品性状	白色粉末
收样日期	2024/04/10	测试期间	2024/04/11~2024/04/12
标样信息			
名称	规格	数量	
KL1090009	2mg	1	
KL-D07A	/	1	
KL-NHS	/	1	
实验要求			
分离目标物，分离度大于 1.5			
参考方法			
/			
试剂信息			
试剂名称	级别	品牌	
甲酸	AR	阿拉丁	
水	二级	月旭科技	
仪器信息			
仪器名称	仪器型号	仪器厂家	
高效液相色谱仪	Agilent 1260	安捷伦	

## 1. 试验过程

## 1.1. 色谱条件

色谱柱:	Xtimate Sugar-H (7.8×300mm,8μm)
流动相:	0.1%甲酸水
流速:	0.6mL/min
进样量:	5μl
柱温:	80℃

声明：除非另有说明，此报告结果仅对该测试样品负责。本报告未经公司许可，不可复制。

Add:上海市松江区明南路 85 号启迪漕河泾（中山）科技园·紫荆园 10 号楼

Add:浙江省金华市婺城区双林南街 168 号

Add:江苏省南京市六合区天圣路 22 号 F 栋 4 楼

Tel:400-810-6969

第 1 页 共 4 页

邮编: 201600

邮编: 321000

邮编: 211500

检测器:	UV
检测波长:	195nm/215nm
运行时间:	30min
注意事项:	N/A

## 1.2. 溶液配制

### 1.2.1. 流动相配制

流动相：量筒量取 500mL 纯水并加入 500 $\mu$ L 甲酸，混匀抽滤至试剂瓶，超声脱气即可。

### 1.2.2. 样品溶液配制

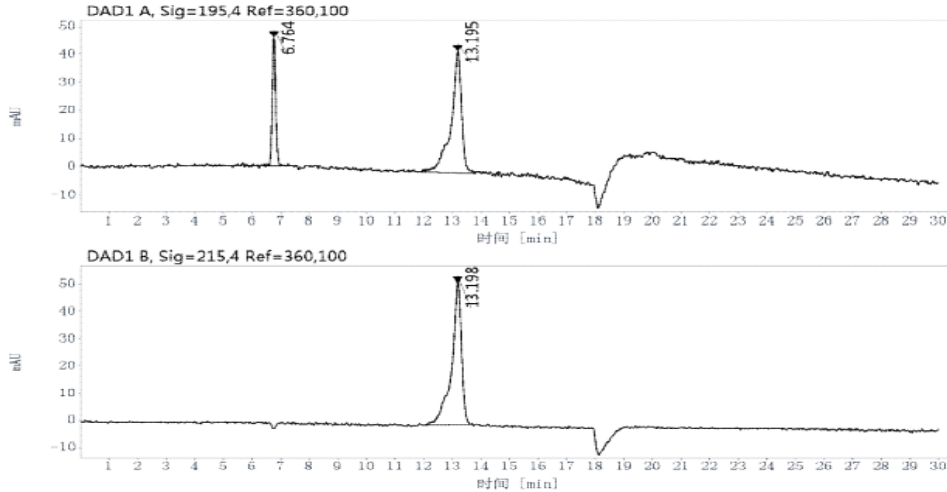
KL1090009 样品溶液：约 2mg/mL 溶于 50%乙腈水，过滤至棕色进样小瓶即可；

D07A 样品溶液：2mg/mL 溶于纯水，过滤至棕色进样小瓶即可；

NHS 样品溶液：3mg/mL 溶于纯水，过滤至棕色进样小瓶即可。

## 2. 谱图和数据

### (1) KL1090009 样品溶液检测图谱



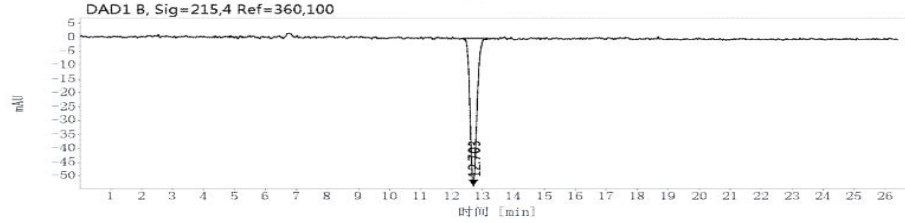
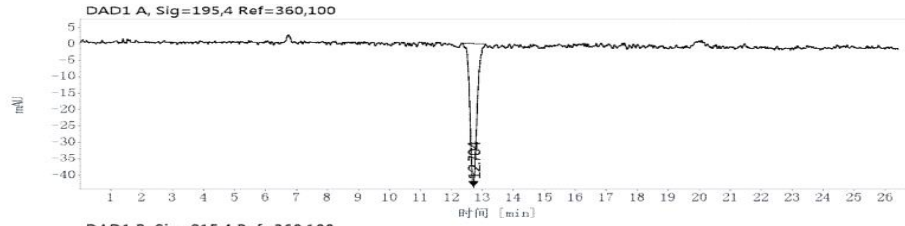
信号: DAD1 A, Sig=195,4 Ref=360,100							
化合物名称	保留时间 [min]	峰面积	峰面积百分比	分离度USP	拖尾因子	理论塔板USP	信噪比_USP
	6.76	384.93	25.40		1.11	14706.6	
	13.19	1130.79	74.60	16.72	0.70	9342.6	

信号: DAD1 B, Sig=215,4 Ref=360,100							
化合物名称	保留时间 [min]	峰面积	峰面积百分比	分离度USP	拖尾因子	理论塔板USP	信噪比_USP
	13.20	1269.94	100.0		0.70	10098.4	

### (2) D07A 样品溶液检测图谱





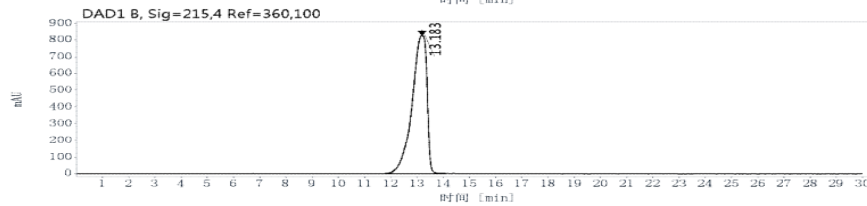
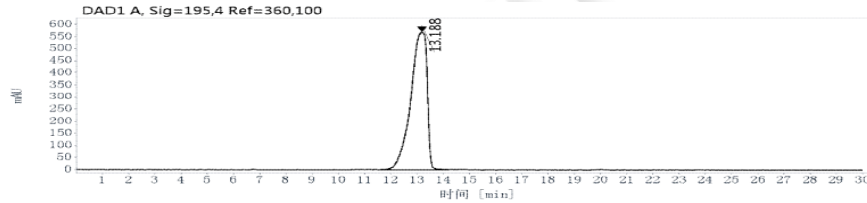
信号: DAD1 A, Sig=195,4 Ref=360,100

化合物名称	保留时间 [min]	峰面积	峰面积百分比	分离度USP	拖尾因子	理论塔板USP	信噪比_USP
	12.70	633.89	100.0		1.16	18536.2	

信号: DAD1 B, Sig=215,4 Ref=360,100

化合物名称	保留时间 [min]	峰面积	峰面积百分比	分离度USP	拖尾因子	理论塔板USP	信噪比_USP
	12.70	763.05	100.0		1.13	17815.9	

### (3) NHS 样品溶液检测图谱



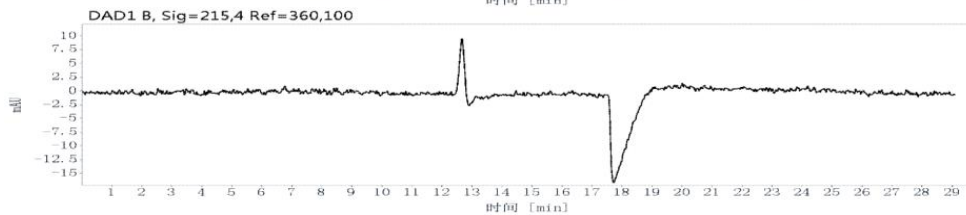
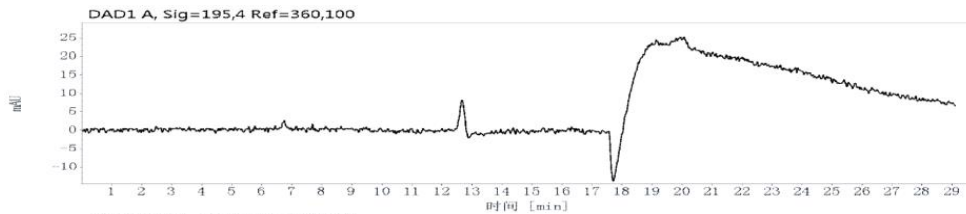
信号: DAD1 A, Sig=195,4 Ref=360,100

化合物名称	保留时间 [min]	峰面积	峰面积百分比	分离度USP	拖尾因子	理论塔板USP	信噪比_USP
	13.19	24739.61	100.0		0.68	2829.4	

信号: DAD1 B, Sig=215,4 Ref=360,100

化合物名称	保留时间 [min]	峰面积	峰面积百分比	分离度USP	拖尾因子	理论塔板USP	信噪比_USP
	13.18	32806.82	100.0		0.69	3172.2	

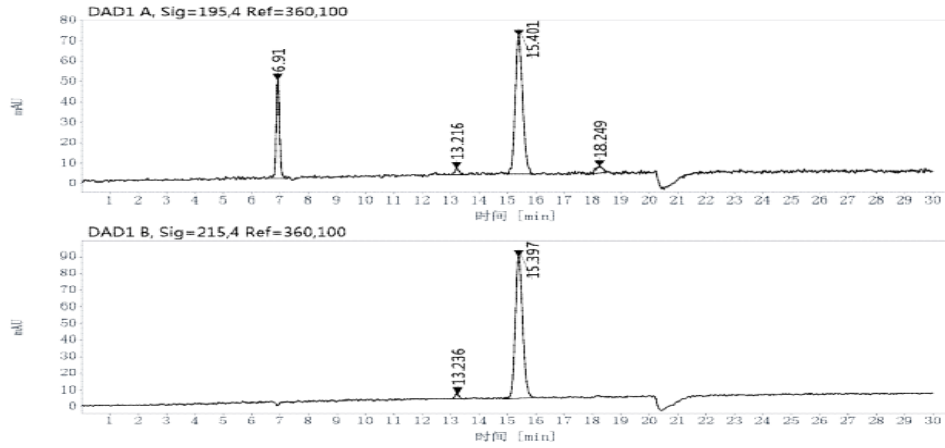
### (4) 空白样品溶液检测图谱（乙腈水）



### (5) KL1090009 样品溶液（常温）检测图谱

声明：除非另有说明，此报告结果仅对该测试样品负责。本报告未经公司许可，不可复制。  
 Add:上海市松江区明南路 85 号启迪漕河泾（中山）科技园·紫荆园 10 号楼  
 Add:浙江省金华市婺城区双林南街 168 号  
 Add:江苏省南京市六合区天圣路 22 号 F 栋 4 楼  
 Tel:400-810-6969





信号: DAD1 A, Sig=195,4 Ref=360,100

化合物名称	保留时间 [min]	峰面积	峰面积百分比	分离度SP	拖尾因子	理论塔板USP	信噪比_USP
	6.91	404.04	23.81		1.15	16797.1	
	13.22	35.40	2.086	26.90	1.21	42755.1	
	15.40	1209.00	71.24	5.98	1.16	16827.7	
	18.25	48.71	2.870	6.40	0.98	30905.6	

信号: DAD1 B, Sig=215,4 Ref=360,100

化合物名称	保留时间 [min]	峰面积	峰面积百分比	分离度SP	拖尾因子	理论塔板USP	信噪比_USP
	13.24	36.17	2.316		1.09	36770.6	
	15.40	1525.53	97.68	5.82	1.17	17436.8	

### 3. 结论

使用月旭 Xtimate® Sugar-H (7.8×300mm,8μm) 在此色谱条件下, 分离度 16.7, 大于 1.5, 且在常温条件下能够重现, 满足客户检测要求。

报告人: Queena

审核人: Jim

日期: 2024/04/18

