

测试报告

样品信息			
样品名称	香兰素 甲基香兰素 乙基香兰素 香豆素	项目编号	SHZ-20230720-006
样品批号	/	样品性状	粉末
收样日期	/	测试期间	2023/12/28-12/29
标样信息			
名称	规格	数量	
香兰素对照品	5mg/瓶	1	
甲基香兰素对照品	5mg/瓶	1	
乙基香兰素对照品	5mg/瓶	1	
香豆素对照品	5mg/瓶	1	
实验要求			
各物质分离开			
参考方法			
GB 5009.284-2021			
试剂信息			
试剂名称	级别	品牌	
乙腈	HPLC 级	月旭	
甲醇	HPLC 级	月旭	
甲酸	AR, 95%	国药	
仪器信息			
仪器厂家	仪器型号		
月旭	Welch Wisys 5000		

1. 试验过程

1.1. 色谱条件

色谱柱:	Ultimate XS-C18 (4.6×250 mm, 5 μm)
流动相:	A 相: 0.5%甲酸溶液; B 相: 乙腈

声明: 除非另有说明, 此报告结果仅对该测试样品负责。本报告未经公司许可, 不可复制。

Add: 上海市松江区明南路 85 号启迪漕河泾 (中山) 科技园·紫荆园 10 号楼

Add: 浙江省金华市婺城区双林南街 168 号

Add: 江苏省南京市六合区天圣路 22 号 F 栋 4 楼

Tel: 400-810-6969

第 1 页 共 3 页

邮编: 201600

邮编: 321000

邮编: 211500

流速：	1 mL/min
进样量：	10 μ L
柱温：	30 $^{\circ}$ C
检测器：	紫外检测器
检测波长：	279nm
洗脱程序	梯度洗脱
注意事项	/

1.2. 溶液配制

1.2.1. 流动相配制

吸取 5mL 甲酸，溶于水并稀释至 1000mL，得 0.5%甲酸溶液为流动相 A，乙腈为流动相 B。

时间 (min)	流动相 A (%)	流动相 B (%)
0	55	45
5	40	60
5.1	10	90
8	10	90
9.1	55	45
14	55	45

1.2.2. 空白溶液配制

80%甲醇，取 80mL 的乙醇，加入 20mL 的超纯水，混匀即得。

1.2.3. 对照品溶液配制

标准储备液（1mg/mL）：准确称取香兰素、甲基香兰素、乙基香兰素、香豆素各 10mg（精确至 0.1mg）分别置于 10mL 容量瓶中，用 0.1%甲酸甲醇溶液（吸取 1mL 甲酸，溶于甲醇并稀释至 1000mL）溶解并定容至刻度，混匀。将溶液转移至棕色玻璃容器内，-18 $^{\circ}$ C 下避光保存。

标准混合工作液：分别吸取香兰素、甲基香兰素、乙基香兰素、香豆素的标准储备液（1mg/mL）0.2mL，置于 10mL 容量瓶中，加甲醇-水溶液（将甲醇和水按 4:1（体积比）混合均匀）定容至刻度，混匀。

声明：除非另有说明，此报告结果仅对该测试样品负责。本报告未经公司许可，不可复制。

Add:上海市松江区明南路 85 号启迪漕河泾（中山）科技园·紫荆园 10 号楼

Add:浙江省金华市婺城区双林南街 168 号

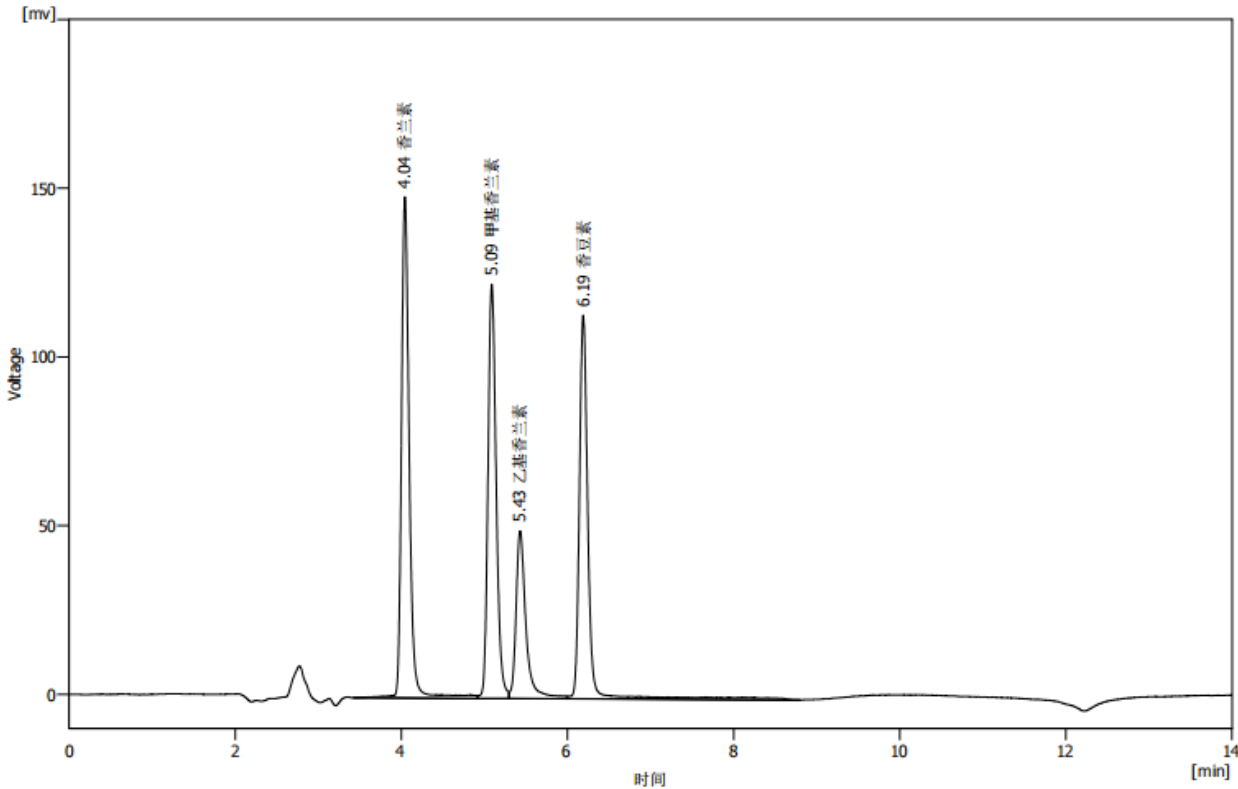
Add:江苏省南京市六合区天圣路 22 号 F 栋 4 楼

Tel:400-810-6969



2. 谱图和数据

(1) 混标溶液检测图谱



结果表(不计算 - D:\WelchClarity 8.1\DataFiles\香兰素\Data\XS-C18-混标 - 5420)

	化合物名称	保留时间 [min]	峰面积 [mV.s]	峰高 [mV]	面积 [%]	不对称因子 [-]	分离度 [-]	柱效 [th.pl]
1	香兰素	4.042	982.585	148.560	31.7	1.413		9685
2	甲基香兰素	5.087	840.712	122.797	27.1	1.353	6.115	13002
3	乙基香兰素	5.428	415.504	49.737	13.4	1.625	1.819	11994
4	香豆素	6.188	862.649	113.778	27.8	1.269	4.076	19869
	合计		3101.449	434.872	100.0			

3. 结论

使用 Ultimate XS-C18 (4.6×250 mm, 5 μm) 色谱柱在此色谱条件下，混标中甲基香兰素和乙基香兰素的峰能分离开，分离度大于 1.5。

报告人：Zoey

审核人：Tim

日期：2024/01/05

声明：除非另有说明，此报告结果仅对该测试样品负责。本报告未经公司许可，不可复制。

Add:上海市松江区明南路 85 号启迪漕河泾（中山）科技园·紫荆园 10 号楼

Add:浙江省金华市婺城区双林南街 168 号

Add:江苏省南京市六合区天圣路 22 号 F 栋 4 楼

Tel:400-810-6969

