

测试报告

样品信息			
样品名称	槲皮素原料	编号	W20220902-001
样品重量	/	剂型	/
收样日期	2022/9/2	测试期间	2022/9/2-2022/9/9
样品描述	/		
测试需求			
测试成分	槲皮素原料		
参考标准			
参考标准	无	标样	无
仪器信息			
测试仪器	高效液相色谱仪	仪器型号	Waters 2695

● 色谱条件:

色谱柱:	月旭 Ultimate® LP-C18(4.6×250mm,5μm);		
流动相	0.1%TFA 水溶液: 甲醇=40: 60	0.1%TFA 水溶液: 乙腈=70: 30	
柱温:	35°C		
紫外检测器	373nm		
流速:	1mL/min		
进样量:	10μL/100μL		
注意事项:	溶解度有限, 最大溶解浓度约为 8mg/mL		

流动相的配置:

乙腈: 抽滤, 即得。

甲醇: 抽滤, 即得。



0.1%TFA 水溶液：准确吸取 0.5 mL 三氟乙酸加入 500 mL 超纯水中，混匀，即得。

● 标准溶液的配制：

无

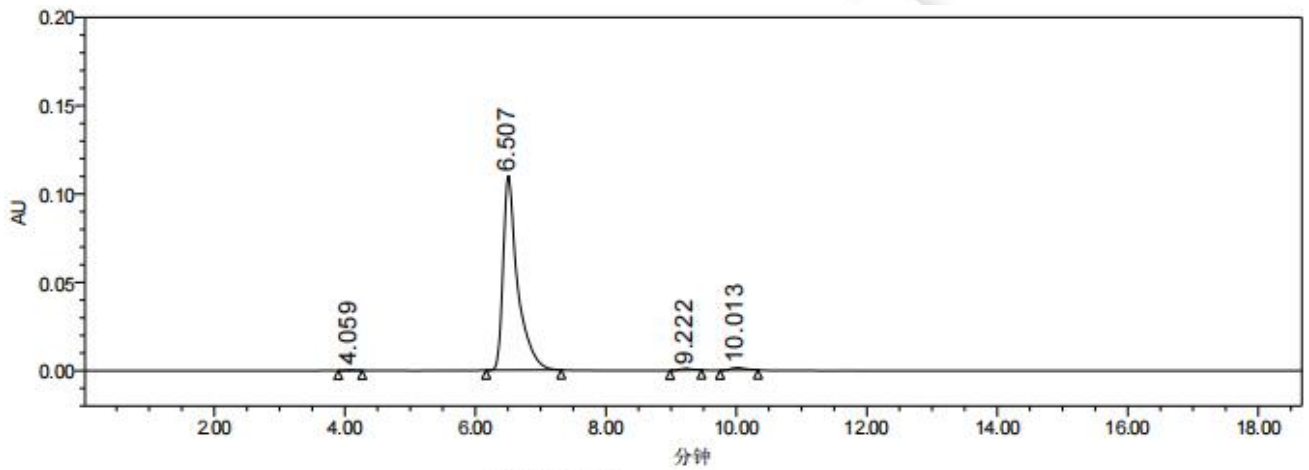
● 样品溶液的配制：

称取 0.0010g 本品，用 1mL 甲醇溶解，混匀，即得。

称取 0.0082g 本品，用 1mL 甲醇溶解，混匀，即得。

● 谱图和数据

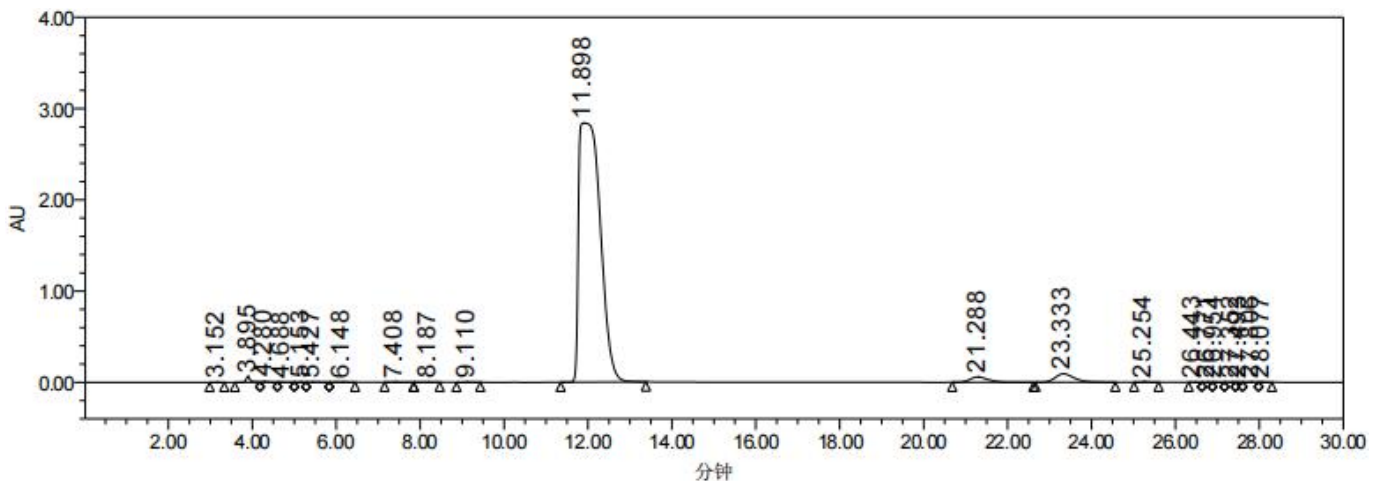
(1) 槲皮素原料-1mg/mL-10 μ L-60%甲醇



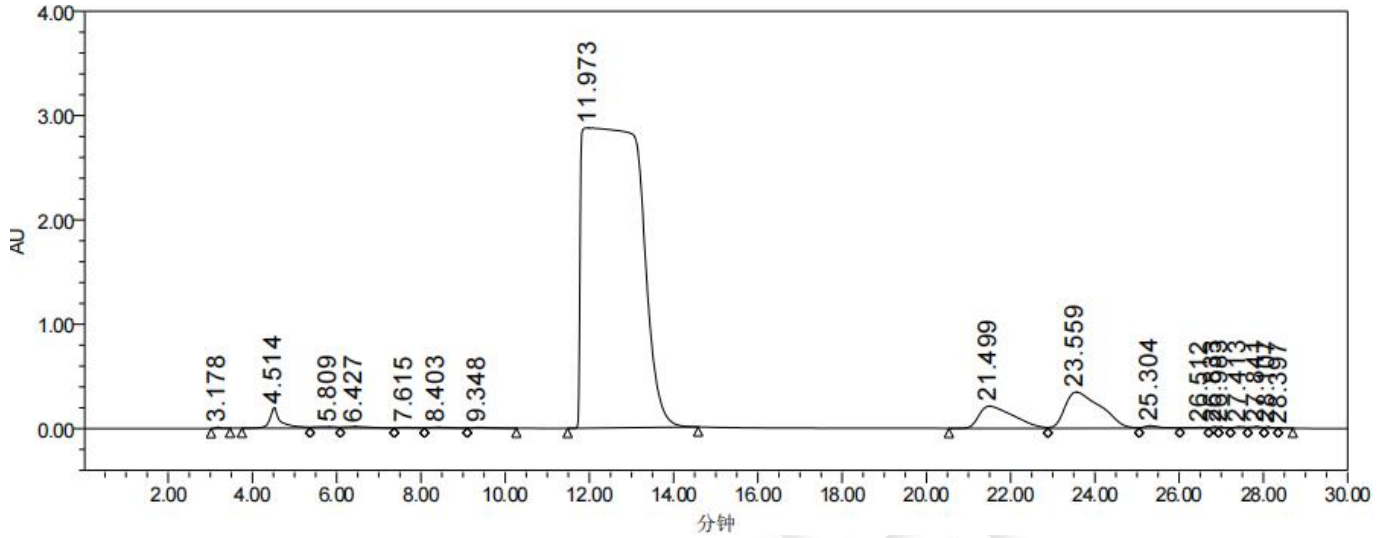
色谱峰结果

名称	保留时间	面积	峰高	USP 分离度	USP 理论塔板数	USP 拖尾	% 面积
1	4.059	2403	266		4.222730e+003	1.121569e+000	0.14
2	6.507	1697867	110199	7.428587e+000	4.956846e+003	1.783349e+000	97.89
3	9.222	11799	871	6.855318e+000	9.934831e+003	1.052654e+000	0.68
4	10.013	22424	1439	1.920593e+000	8.947173e+003	1.185074e+000	1.29

(2) 槲皮素原料-8mg/mL-10 μ L-30%乙腈



(3) 槲皮素原料-8mg/mL-100 μ L-30%乙腈



● 结论:

使用月旭 Ultimate® LP-C18(4.6 \times 250mm,5 μ m)在此色谱条件下, 检测结果符合要求。

日期: 2022/09/13

