

## 测试报告

样品信息			
样品名称	玻色因	编 号	W20221220-001
样品重量	/	剂 型	/
收样日期	2022/12/20	测试期 间	2022/12/21-12/22
样品描述	/		
测试需求			
测试成分	玻色因、丙酮基四氢吡喃三醇		
参考标准			
参考标准	/	标样	有
仪器信息			
测试仪器	高效液相色谱仪	仪器型号	Wisys 5000

### ● 色谱条件:

色谱柱:	月旭 Ultimate® LP-C18 (4.6×250 mm,5 μm)
流动相:	水
检测器:	示差检测器 35 °C
柱温:	35°C
流速:	1.0 mL/min
进样量:	10 μL
注意事项:	/

### ● 流动相的配置:

量取 500mL 水，抽滤过 0.45μm 滤膜，即得；



● 样品溶液的配制：

溶剂：水；

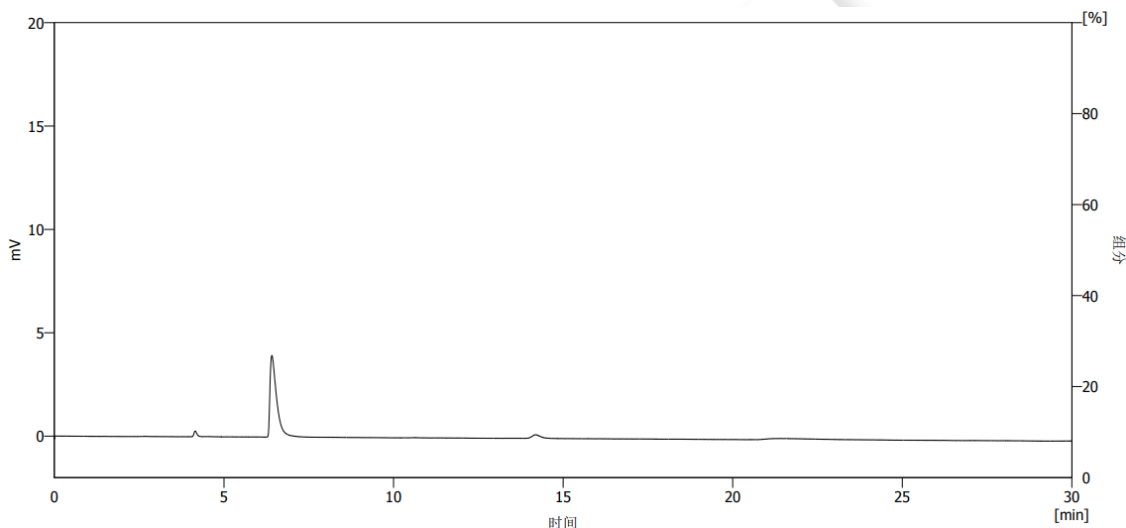
波色因：精密称取样品 0.0106g，用水溶解并稀释至浓度为 10mg/mL，混匀即得；

丙酮基四氢吡喃三醇：精密称取样品 0.0091g，用水溶解并稀释至浓度为 10mg/mL，混匀即得；

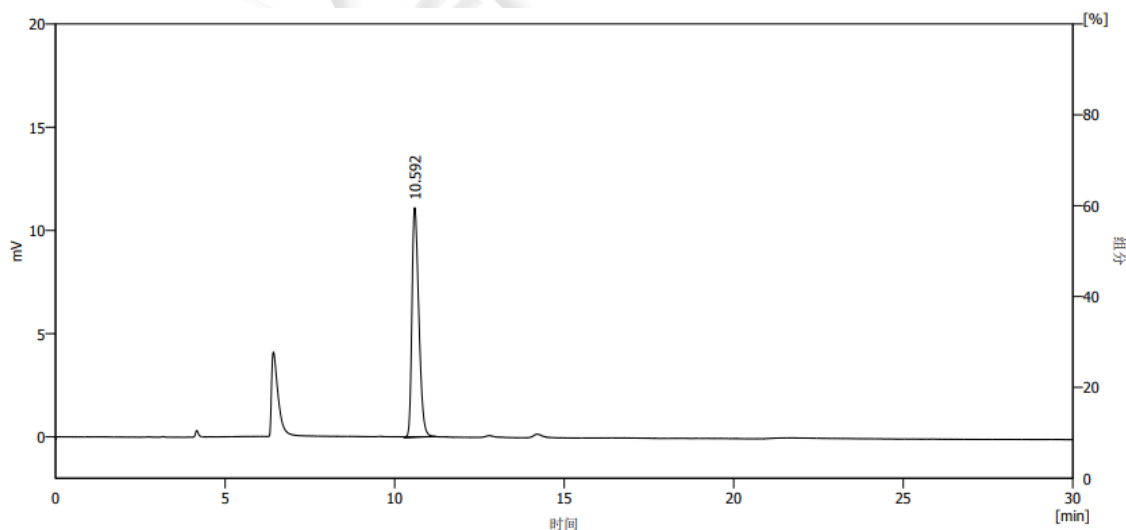
混合溶液：分别取波色因（10mg/mL）与丙酮基四氢吡喃三醇（10mg/mL）各 200 $\mu$ L，混匀即得；

● 谱图和数据

(1) 空白

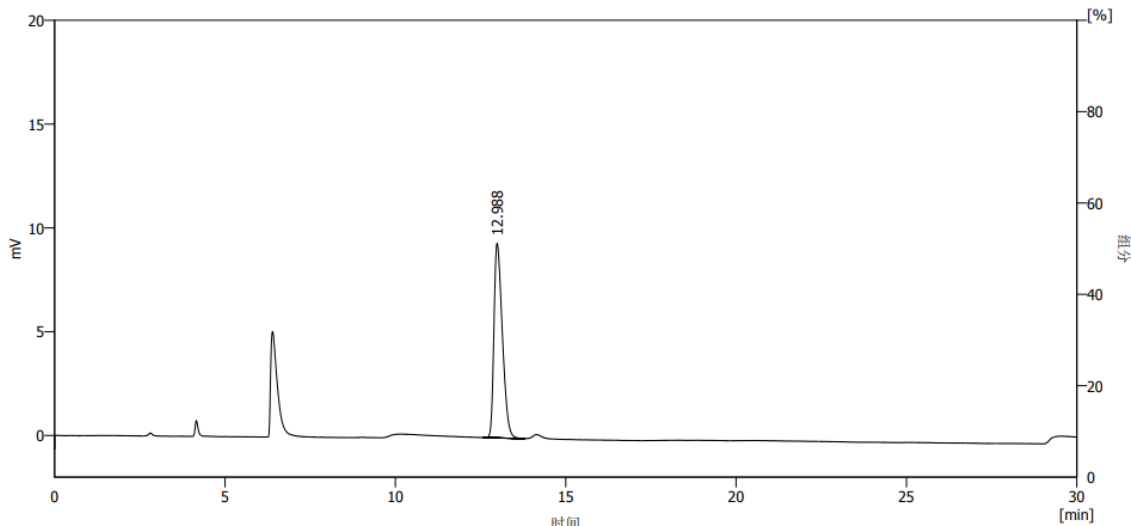


(2) 玻色因



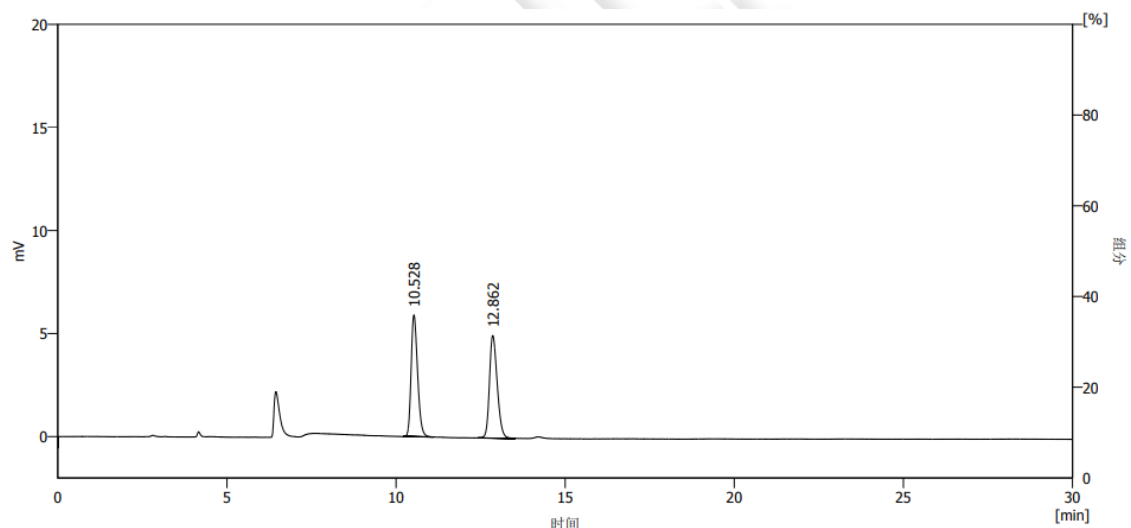
	保留时间 [min]	峰面积 [μRIU.s]	峰高 [μRIU]	柱效 [th.pl]	分离度 [-]	对称/拖尾因子 [-]
1	10.592	156.559	11.107	13038		1.379
	10.592	156.559	11.107			

(3) 丙酮基四氢吡喃三醇



	保留时间 [min]	峰面积 [μRIU.s]	峰高 [μRIU]	柱效 [th.pl]	分离度 [-]	对称/拖尾因子 [-]
1	12.988	160.785	9.379	13143		1.445
	12.988	160.785	9.379			

(4) 混合溶液



	保留时间 [min]	峰面积 [μRIU.s]	峰高 [μRIU]	柱效 [th.pl]	分离度 [-]	对称/拖尾因子 [-]
1	10.528	78.557	5.912	14612		1.262
2	12.862	79.233	4.979	15062	6.096	1.235
	10.528	157.790	10.891			

结论：

使用月旭 Ultimate® LP-C18 (4.6×250 mm,5 μm)色谱柱，在此条件下测定，能符合检测要求。

报告日期：2022.12.22

第 3 页 共 3 页

