

月旭科技鸡蛋中氟苯尼考的测定

1、适用范围

适用于鸡蛋中氟苯尼考的检测。（本实验样品采用鸡蛋）

参考标准《DB 34/T 1376-2011 鸡蛋中氟苯尼考的残留测定-高效液相色谱法》

2、溶液的配制

- 1) 氟苯尼考储备液：精确称量 1mg 氟苯尼考样品，用甲醇溶解并定容至 10mL，即 0.1mg/mL 储备液。
- 2) 氟苯尼考标准工作液：精确移取 1mL 氟苯尼考储备液，用甲醇溶解并定容至 10mL，即 0.01mg/mL 储备液。

3、提取步骤

精确称取 5g 样品（鸡蛋匀浆过后）置于 50mL 的螺口尖底离心管

- 1) 加入 25mL 乙酸乙酯, 0.9mL 氨水, 5g 无水硫酸钠, 振荡混匀, 超声 10min, 4000rpm 下离心 5min, 移取上清液至 50mL 比色管中;
- 2) 再次加入 25mL 乙酸乙酯, 振荡混匀, 超声 10min, 4000rpm 下离心 5min, 移取上清液至 50mL 比色管中合并上清液, 用乙酸乙酯定容至 50mL, 摇匀。
- 3) 取 10mL 上清液至旋转蒸发瓶中, 30℃减压蒸干, 用 3mL 水复溶, 再加入 3mL 正己烷, 振荡摇匀, 8000rpm 下离心 5min 弃去正己烷层, 取水相层, 过 0.22 μ m 有机滤头, 供液相检测。

声明:除非另有说明, 此报告结果仅对该测试样品负责。本报告未经公司许可, 不可复制。

Add:浙江省金华市婺城区双林南街 168 号 Tel:400-810-6969

邮编: 321000E-mail:lingyuyu@welchmat.com

4、注意事项

加标水平：在 5g 样中加入 300 μ L 0.01mg/mL 的氟苯尼考标准工作液，加标水平 0.6mg/kg，机度数 0.2mg/L。

5、色谱条件

色谱柱：月旭 Ultimate[®]XB- C18 4.6 \times 250mm, 5 μ m

流动相：A-乙腈，B-水（等度 A:B=22：78）

流速：1.000mL/min

柱温：30 $^{\circ}$ C

进样量：20 μ L

检测波长：225nm

6、色谱图或者加标回收率结果

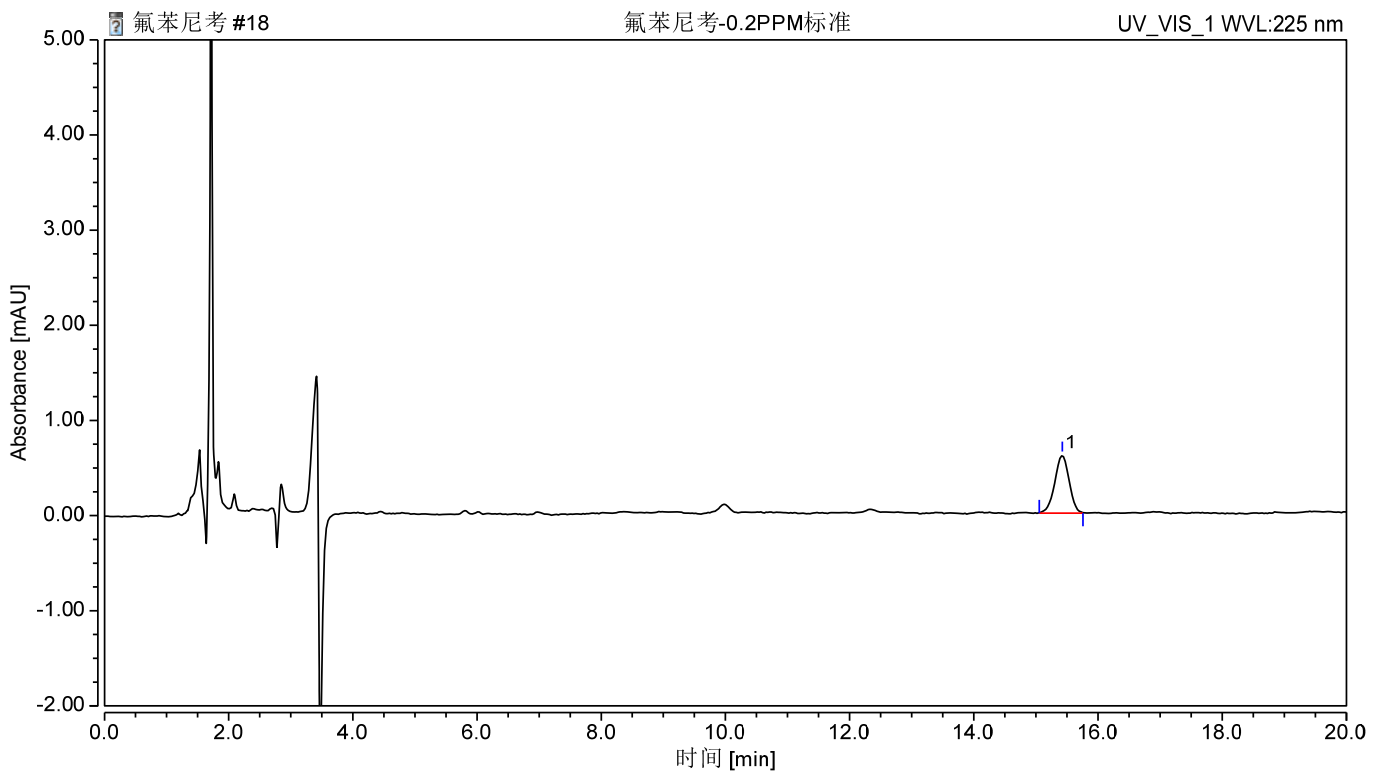


图 1. 氟苯尼考 0.2mg/L 标准图谱

声明：除非另有说明，此报告结果仅对该测试样品负责。本报告未经公司许可，不可复制。

Add:浙江省金华市婺城区双林南街 168 号 Tel:400-810-6969

邮编：321000E-mail:lingyuyu@welchmat.com

序号	峰名称	保留时间	峰面积	峰高	相对峰面积	不对称度	分离度	塔板数
		min	mAU*min	mAU	%	(EP)	(EP)	(EP)
1	氟苯尼考	15.425	0.162	0.612	100.00	0.94	n. a.	21959

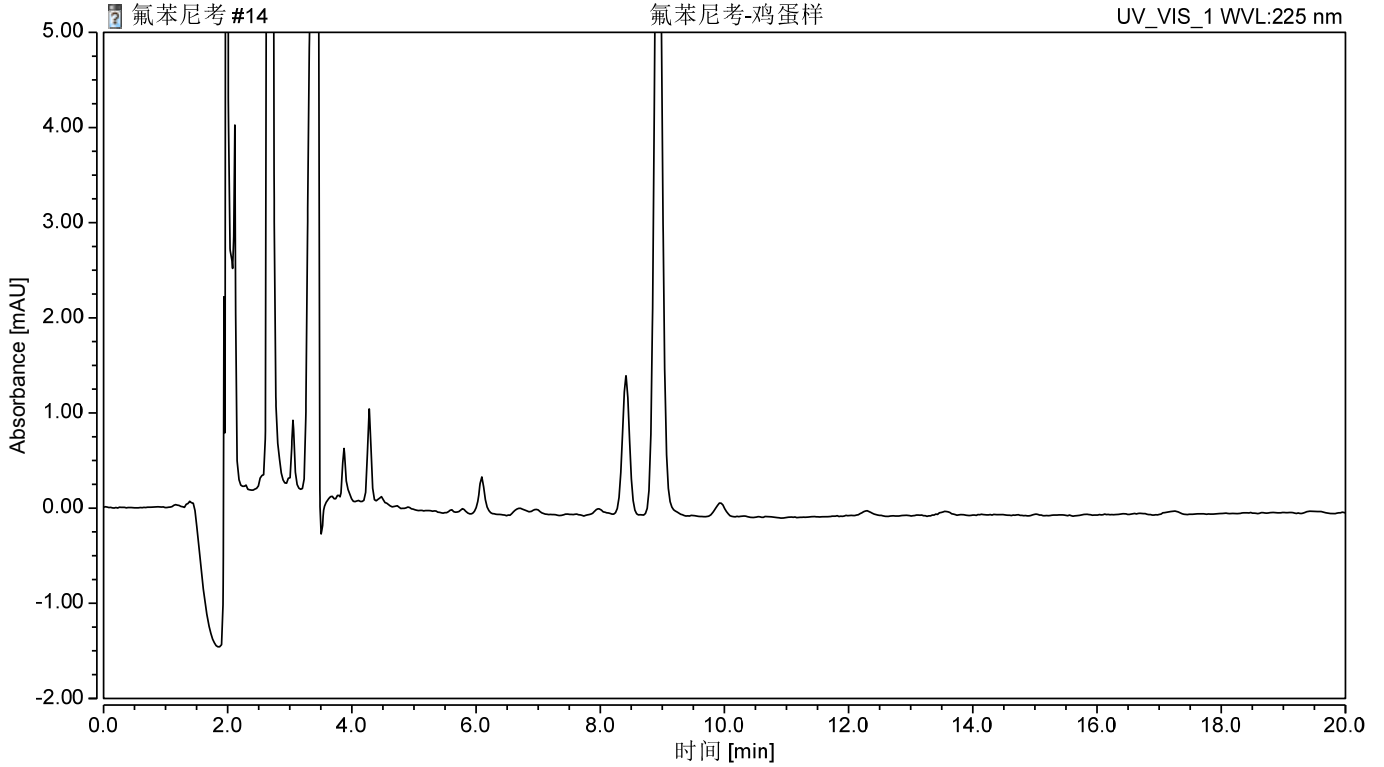


图 2. 鸡蛋空白图谱

声明:除非另有说明,此报告结果仅对该测试样品负责。本报告未经公司许可,不可复制。

Add:浙江省金华市婺城区双林南街 168 号 Tel:400-810-6969

邮编: 321000E-mail:lingyuyu@welchmat.com

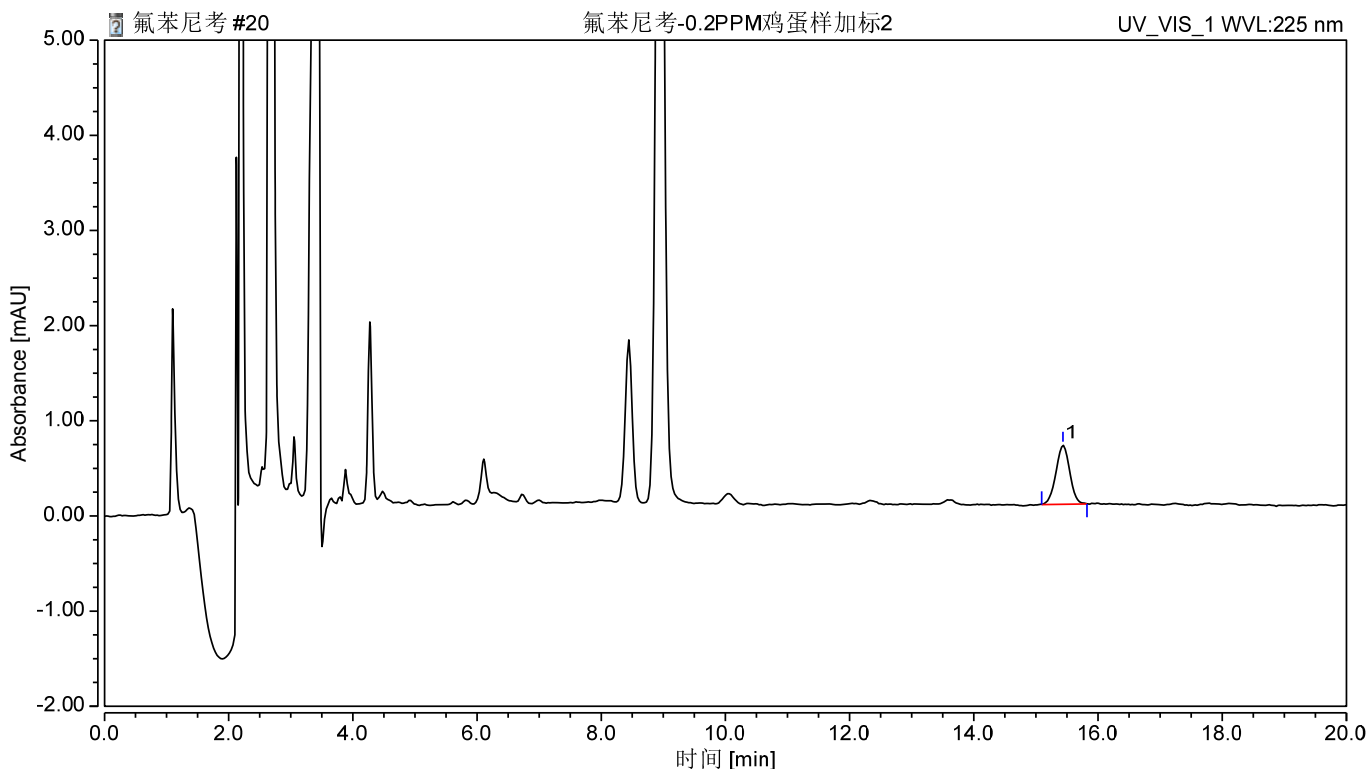


图 3. 鸡蛋样加标 0.6mg/kg 图谱

表 2.加标回收表

名称	加标水平 mg/kg	平均回收率%	RSD% (n=2)
氟苯尼考	0.6	95	4.64

8、相关产品信息

货号	名称	规格
00000-30016	50mL 螺口尖底离心管	50 支/包
00000-30013	15mL 螺口尖底离心管	100 支/包
00821-32291	盖子+垫片	预切口红色特氟龙/白色硅胶隔垫, 9mm 蓝色短螺纹开口盖 中心孔 6mm 100pk
00821-40927	样品瓶	2ml 透明短螺纹广口样品瓶 带书写处 11.6*32mm 一级水解玻璃 100pk
00201-31043	液相色谱柱	Ultimate®XB- C18 , 4.6×250mm,5µm
	氟苯尼考	CAS: 73231-34-2
00802-02201	针头式过滤器	进口 NY,13mm*0.22µm,100pk

声明:除非另有说明,此报告结果仅对该测试样品负责。本报告未经公司许可,不可复制。

Add:浙江省金华市婺城区双林南街 168 号 Tel:400-810-6969

邮编: 321000E-mail:lingyuyu@welchmat.com