

饲料中喹烯酮的测定 DB43/T1064-2015

1、适用范围

本标准适用于饲料中的喹烯酮的测定。（基质为复合饲料）

参考标准：《DB43/T1064-2015 饲料中喹烯酮的测定 高效液相色谱法》

2、溶液的配制

1. 标准储备液：准确称取标准品 1mg，加少量乙腈溶解，用乙腈定容至 10mL 棕色容量瓶中，保存于 2℃~8℃ 冰箱中（保存期不超过 1 个月）。该喹烯酮标准储备液浓度为 100μg/mL。

2. 标准工作液：将标准储备液用乙腈稀释至 10μg/mL 作为标准中间液，准确量取标准中间液，用流动相分别稀释得到 0.2μg/mL、0.5μg/mL、1.0μg/mL、5.0μg/mL、10.0μg/mL 标准工作液

3、提取步骤

称取试样 1.0g，置于 50mL 离心管中，加入 10mL 甲醇，超声 10min,10000rpm 离心 5min,吸取上清液备用

4、SPE 净化步骤

SPE 柱：月旭 Welchrom[®] Alumina-N 规格：1000mg/6mL

上清液过中性氧化铝，弃除初滤液，收集滤液过 0.22μm 有机微孔滤膜，待测。

5、注意事项

加标水平：在 1.00g 样中加入 500μL 10.0μg/mL 喹烯酮标准工作液，加标水平 5mg/kg，机读数为 0.5mg/L

6、色谱条件

色谱柱：月旭 Ultimate[®] XB-C18,4.6×250mm, 5μm

声明:除非另有说明,此报告结果仅对该测试样品负责。本报告未经公司许可,不可复制。

Add:浙江省金华市婺城区双林南街 168 号 Tel:400-810-6969

邮编:321000

E-mail:Lingyuyu@welchmat.com

流动相：A： 甲醇 B： 水（等度 A:B=60:40）

流速： 1.000mL/min

柱温： 30°C

进样量： 20μL

检测波长： 314nm

7、色谱图和加标回收率

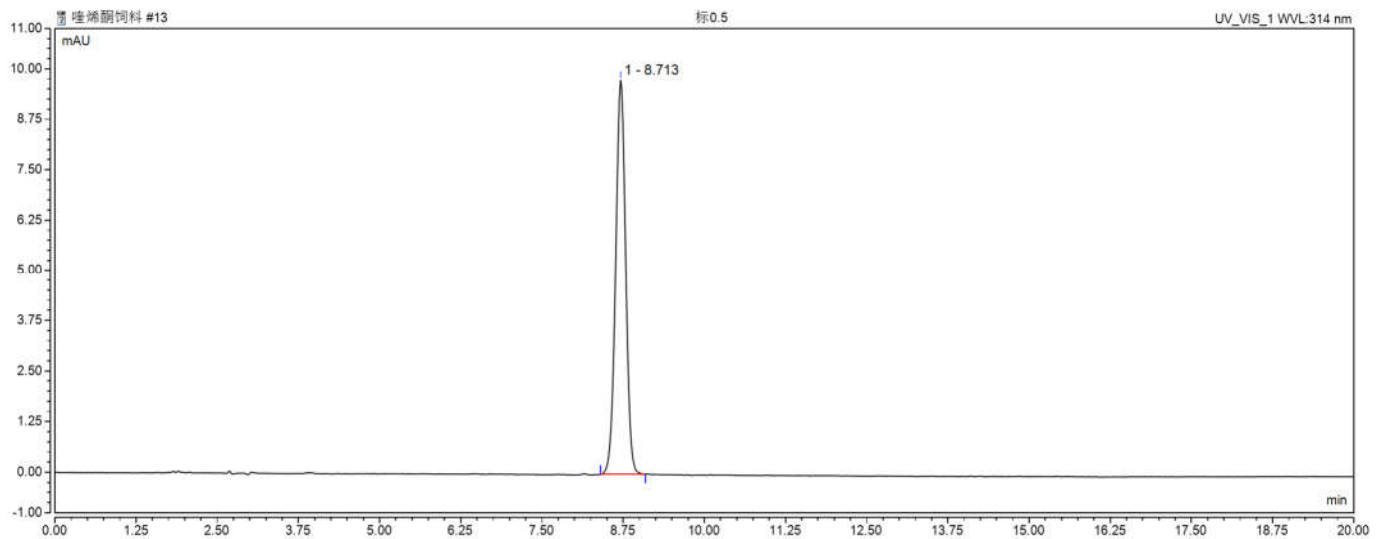


图 1.喹烯酮 0.5μg/mL 标准图谱

峰名称	保留时间	峰面积	峰高	相对峰面积	拖尾因子	分离度	塔板数
	min	mAU*min	mAU	%		EP	EP
喹烯酮	8.713	1.7419	9.77	100	0.98	n.a	15625

声明:除非另有说明,此报告结果仅对该测试样品负责。本报告未经公司许可,不可复制。

Add:浙江省金华市婺城区双林南街 168 号 TeL:400-810-6969

邮编: 321000

E-maiL:Lingyuyu@weLchmat.com

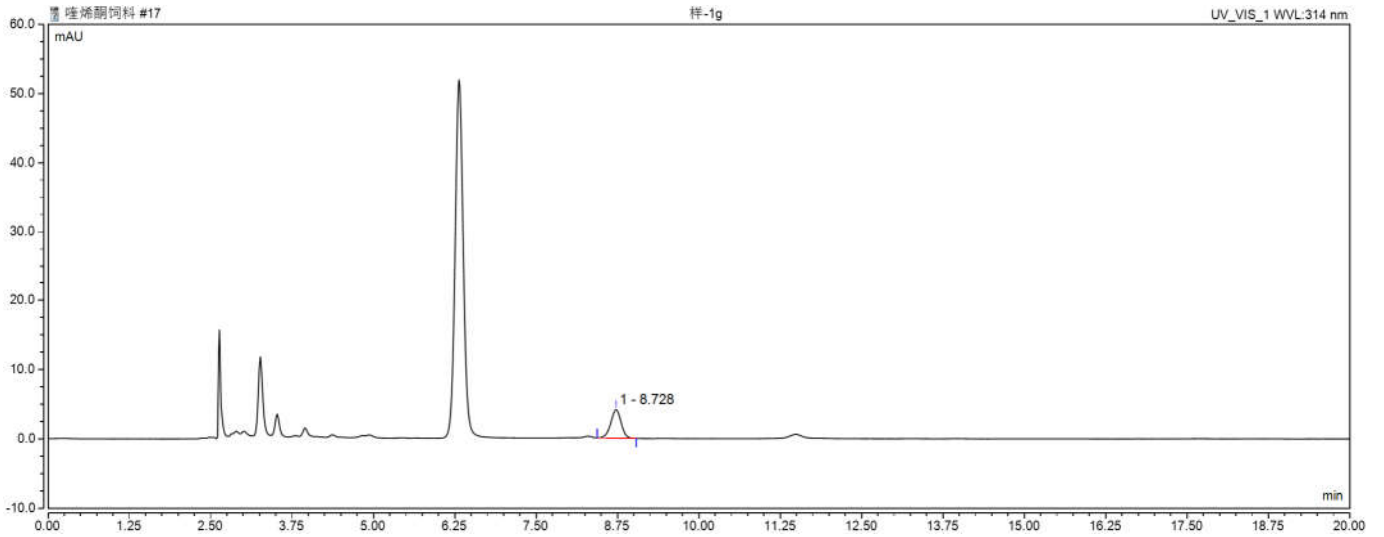


图 2. 饲料空白样过柱图谱

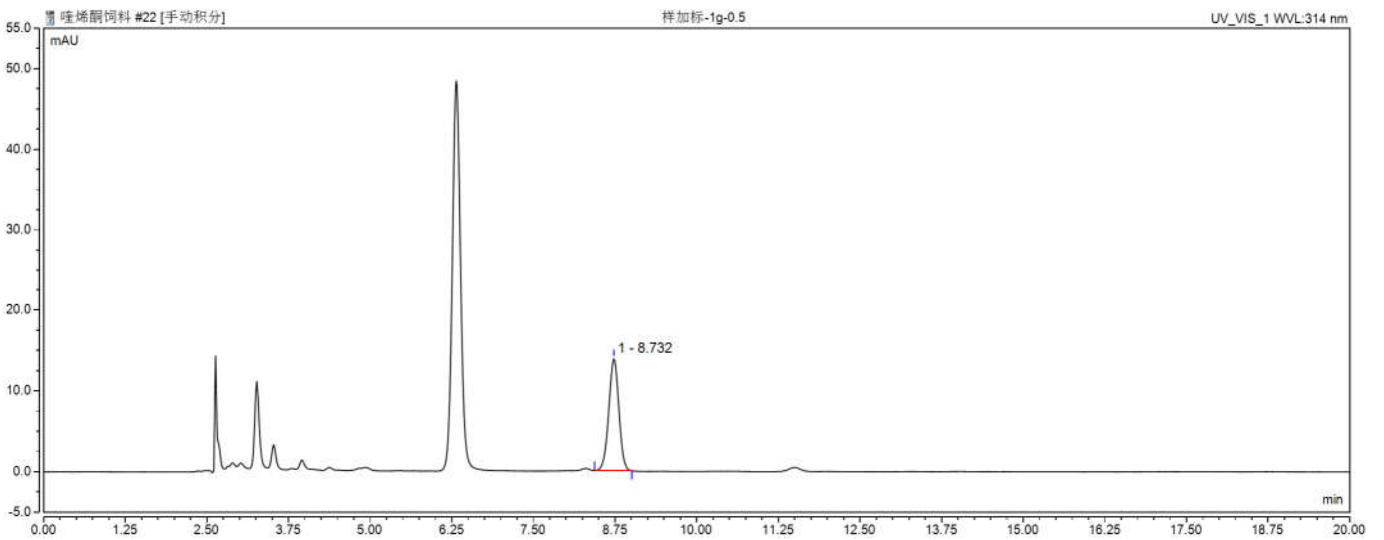


图 3. 饲料样加标 5mg/kg 图谱

表 1. 加标回收率表

名称	加标水平 mg/kg	平均回收率%	RSD %
喹烯酮	5	96.15%	3.81%

声明:除非另有说明,此报告结果仅对该测试样品负责。本报告未经公司许可,不可复制。

Add:浙江省金华市婺城区双林南街 168 号 TeL:400-810-6969

邮编:321000

E-mail:Lingyuyu@weLchmat.com

8、相关产品信息

货号	名称	规格
00518-20007	SPE 小柱	Welchrom® Alumina-N,1000mg/6mL,30pk
00837-05006	50mL 螺口尖底离心管	离心管 一次性离心管,平盖,锥形底,RCF12000xg,袋装,未灭菌,50mL,50/包
00837-05002	15mL 螺口尖底离心管	离心管 一次性离心管,平盖,锥形底,RCF12000xg,袋装,未灭菌,15mL,50/包
00824-31001	Welch 固相萃取装置	12 位方缸
00821-32291	盖子+垫片	预切口红色特氟龙/白色硅胶隔垫,9mm 蓝色短螺纹开口盖 中心孔 6mm 100pk
00821-40927	样品瓶	2mL 透明短螺纹广口样品瓶 带书写处 11.6*32mm 一级水解玻璃 100pk
00201-31043	液相色谱柱	Ultimate®XB-C18,4.6×250mm,5μm
CDAA-280867	喹烯酮标准品	CAS:81810-66-4, 10mg

声明:除非另有说明,此报告结果仅对该测试样品负责。本报告未经公司许可,不可复制。

Add:浙江省金华市婺城区双林南街 168 号 TeL:400-810-6969

邮编:321000

E-mail:Lingyuyu@weLchmat.com